

Modified Checklist for Autism in Toddlers (M-CHAT) Follow-Up Interview

القائمة المُعدلة لاستبيان التوحد عند الأطفال المقابلة التكميلية

****** يمكن الاستخدام في الأبحاث العلمية أو الأغراض الأكلينيكية ، لكن يرجى عدم الإضافة إلى المواقع الإلكترونية ، وبدلاً منها يمكن إضافة رابط www.mchatscreen.com ******

إذا تمت الإشارة لل **M-CHAT FUI** في الأبحاث، يتم وضع المرجع كالتالي :

Robins, D.L., Fein, D., & Barton, M.L. (1999). *Follow-up Interview for the Modified Checklist for Autism in Toddlers (M-CHAT FUI)*. Self-published.

بشكر المؤلفين Joaquin Fuentes, M.D. ، على عمله في تطوير الرسم البياني المستخدم في المقابلة التكميلية في النسخة الإنجليزية.

يمكن تحميل **M-CHAT Follow-up** مجاناً من خلال:
<http://www.mchatscreen.com>

لمزيد من المعلومات، يرجى التواصل مع:

Deborah Fein (deborah.fein@uconn.edu)
Diana Robins
(mchatscreen2009@gmail.com)

لمزيد من المعلومات حول النسخة العربية يرجى التواصل مع :

أد/ سعاد موسى (أستاذ وإستشارى الطب النفسى للأطفال - جامعة القاهرة)

suaadmoussa@yahoo.com

مقدمة

تم عمل هذه الترجمة بعد استخدامها فى دراسة للفحص المبكر عن طيف اضطرابات التوحد. و قد أُجريت هذه الدراسة على ثمانمائة طفلاً (800) من خلال زيارتهم الروتينية الى وحدات الرعاية الصحية الأولية فى حى البساتين بمحافظة القاهرة. و قد أُعدت هذه الترجمة و رُوجعت بعناية حتى تُفهم من قِبل مقدم الخدمة و مانحى الرعاية بألفاظ مبسطة و سهلة الفهم.

و قد أعد هذه الترجمة :

أ.د.سعاد موسى (أستاذ و إستشارى الطب النفسى للأطفال- جامعة القاهرة)

Prof. Suaad Moussa (Prof of Psychiatry, Cairo University - Consultant Child & Adolescent Psychiatry) - Email (suaadmoussa@yahoo.com)

د/ مها عماد الدين (مدرس الطب النفسى للأطفال- جامعة بنى سويف)

Dr. Maha Emad Eldeen (Lecturer of Child Psychiatry, Beny Suef University- Consultant Child & Adolescent Psychiatry) -

Email (emad_maha@yahoo.com)

د/ منى محمد فتح الباب (طبيب أسرة- وزارة الصحة و السكان)

Dr. Mona Fathelbab (Family Physician, Ministry of Health and Population, Egypt) - Email (drmonafathelbab@yahoo.com)

التعليمات لإستخدام القائمة المعدلة لإستبيان التوحد عند الأطفال (المقابلة التكميلية)

حدد الأسئلة بناءً على درجات ال M-CHAT. استخدم فقط الأسئلة التي أشار الوالدين الى سلوك يظهر احتمال الإصابة بطيف إضطرابات التوحد، مما يعنى فشل هذا السؤال ، و / أو أن مقدم الرعاية الصحية لديه بعض المخاوف التي لم تتم إجابتها بدقة.

ملحوظة: فقط عدد قليل من الأطفال التي ستكون درجاتهم الكلية أكبر من أو تساوى 10 ، سيحصلون على درجات للمقابلة التكميلية لن تتضمن إحالتهم إلى تقييم و تدخل. مقدمى الخدمة قد يختاروا تجاوز المقابلة التكميلية فى حالة أن تكون الدرجات الكلية لل M-CHAT أكبر من أو تساوى 10، و إحالة الطفل فوراً لتقييم تشخيصى و خدمات التدخل المبكر.

سجل نتائج المقابلة التكميلية بنفس طريقة ال M-CHAT. إذا فشل سؤال فهذا مؤشر لإحتمال الإصابة بطيف إضطرابات التوحد. فشل فى إثنين من الأسئلة الحرجة (رقم 15،14،13،9،7،2) أو أى ثلاثة أسئلة من الأسئلة الكلية يبرر الإحالة إلى متخصص. يرجى ملاحظة أن الفحص الإيجابى للمقابلة التكميلية لا يشخص طيف إضطرابات التوحد، وإنما يشير إلى زيادة خطر الإصابة بطيف إضطرابات التوحد.

يرجى ملاحظة أنه فى حالة وجود مخاوف تجاه طيف اضطرابات التوحد عند مقدم الرعاية الصحية ، يجب تحويل الأطفال إلى متخصص بغض النظر عن درجات ال M-CHAT أو المقابلة التكميلية. يرجى إستخدام ورقة ال M-CHAT التالية لتسجيل الدرجات بعد إتمام المقابلة التكميلية.

Modified Checklist for Autism in Toddlers (M-CHAT)
القائمة المعدلة لإستبيان التوحد عند الاطفال

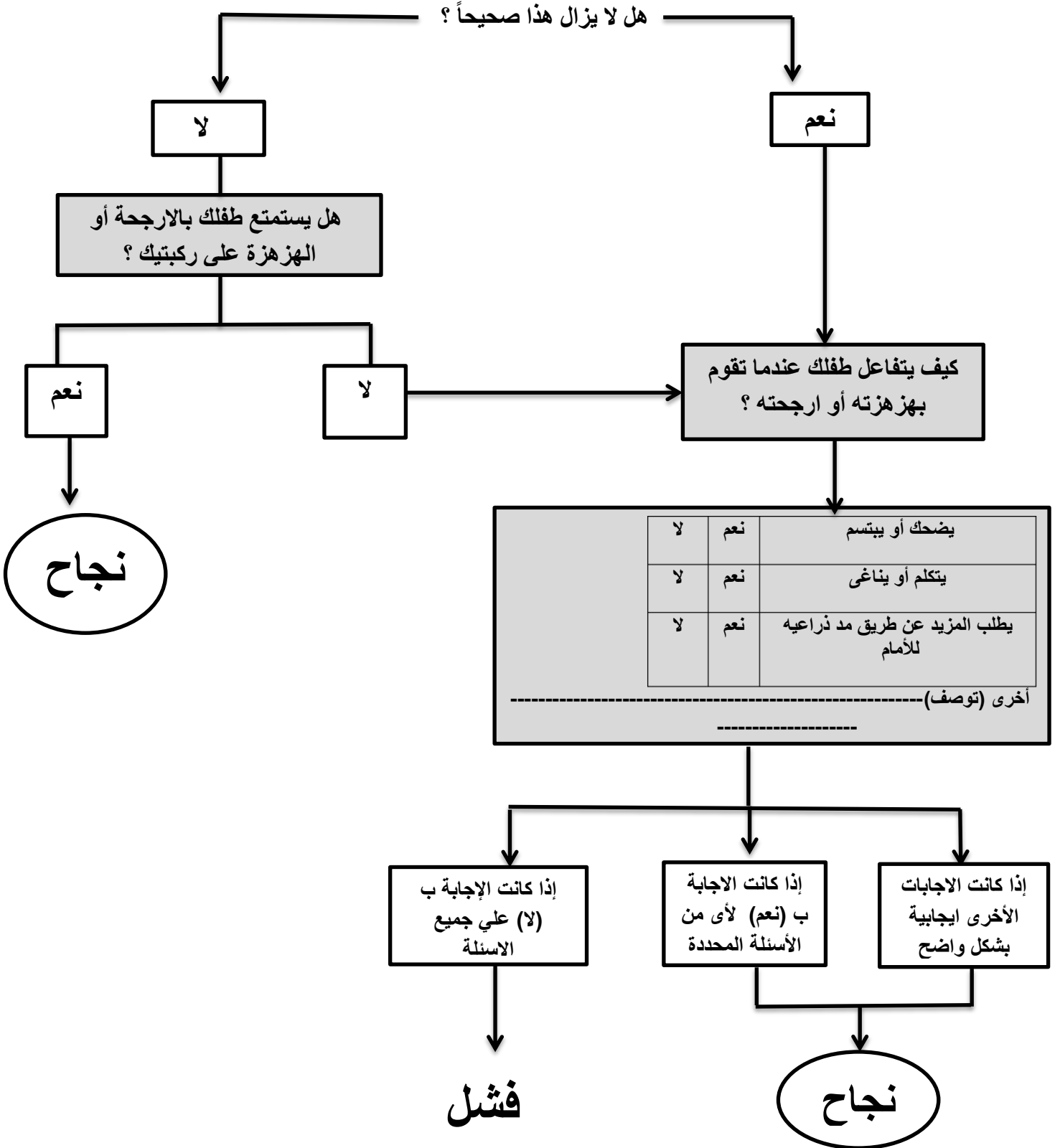
يرجى تسجيل نتيجة المقابلة التكميلية في نفس الصفحة. الأسئلة الحرجة هي (2،7،9،13،14،15) و تم وضعها بخط عريض. الأسئلة العكسية هي (11،18،20،22) وهي التي اجابتها ب"نعم" تشير الى احتمال الاصابة بالتوحد ويوجد بجانبها كلمة " عكس".

تعريب و إعداد : أد/ سعاد موسى (أستاذة و إستشاري الطب النفسى للأطفال- جامعة القاهرة) - د/ مها عماد الدين (مدرس الطب النفسى للأطفال- جامعة بنى سويف) - د/ منى محمد فتح الباب (طبيب أسرة- وزارة الصحة و السكان) مصر

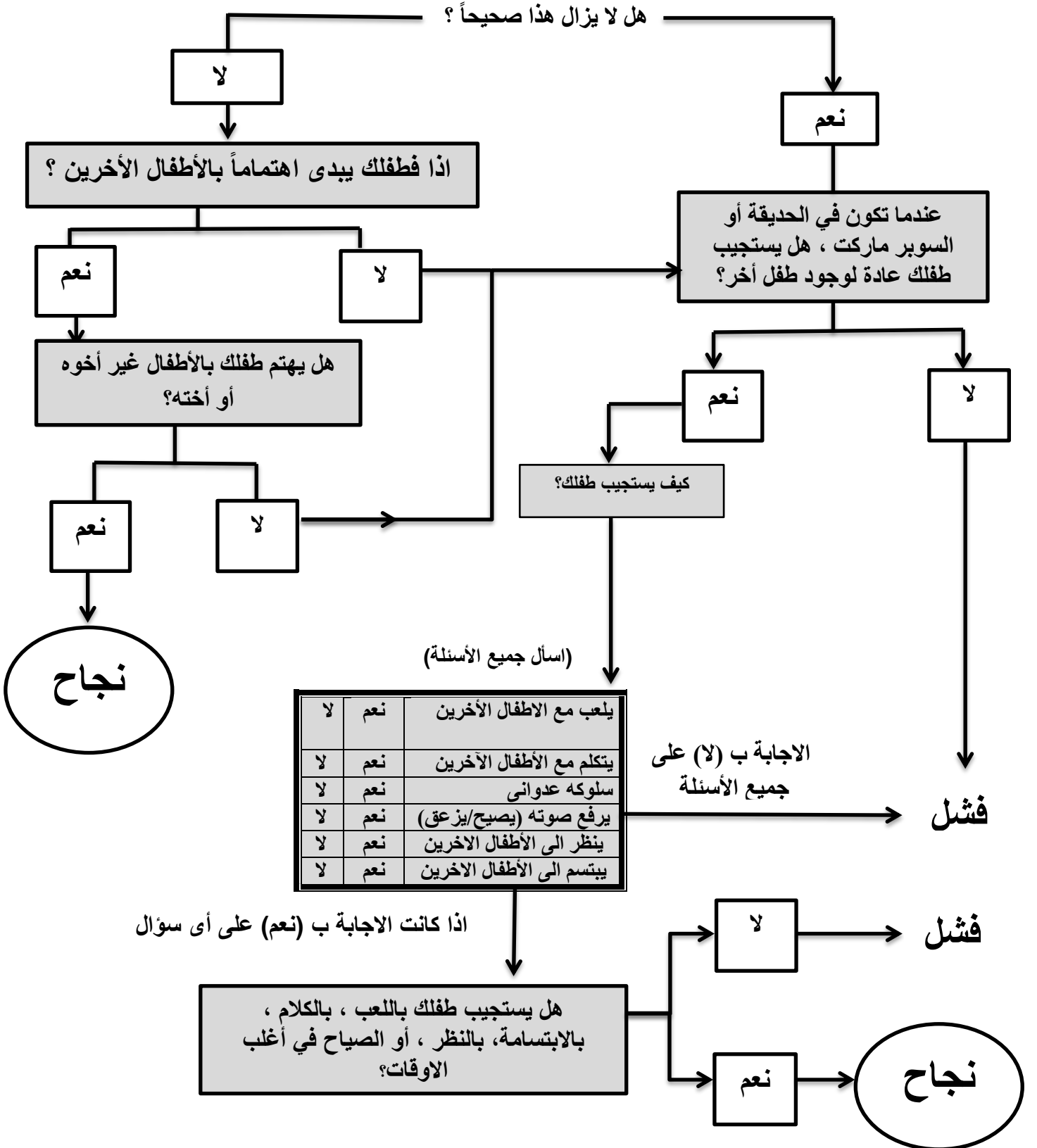
لا	نعم	1. هل يستمتع طفلك بالارححة أو الهزهزة علي ركبتيك ؟
لا	نعم	2. هل لطفلك اهتمام بالاطفال الآخرين (يسعي للتعرف عليهم أو اللعب معهم) ؟
لا	نعم	3. هل يحب طفلك التسلق أو التشعبط على الأشياء مثل صعود السلم ؟
لا	نعم	4. هل يستمتع طفلك بلعبة الاختباء و الاختفاء(بخة) أو الاستغماية ؟
لا	نعم	5. هل يتظاهر طفلك ابداءً، مثلاً، بالحديث في التليفون أو الاعتناء بالعرائس أو التظاهر بأشياء أخرى؟
لا	نعم	6. هل يستخدم طفلك ابدأً إصبعه السبابة للإشارة أو السؤال عن شئ ؟
لا	نعم	7. هل يستخدم طفلك ابدأً إصبعه السبابة للإشارة كمؤشر لإهتمامه بشئ ؟
لا	نعم	8. هل يستطيع طفلك أن يلعب كما ينبغي بالألعاب الصغيرة مثل السيارات أو المكعبات أم يكتفي بأن يضعها في فمه و يعبث بها و يرميها ؟
لا	نعم	9. هل يجلب طفلك أشياء لكي يريك شئ ما بها ؟
لا	نعم	10. هل طفلك ينظر أو يحدق في عينيك لاكثر من ثانية أو ثانيتين ؟
لا	نعم	11. هل يبدو طفلك حساس بشكل مفرط للضوضاء و الأصوات (مثل أن يسد اذنيه)؟ (عكس)
لا	نعم	12. هل يبتسم طفلك لابتسامتك أو لرؤية وجهك ؟
لا	نعم	13. هل يقوم طفلك بتقليدك؟ (مثلاً اذا قمت بالتكشير) ؟
لا	نعم	14. هل يستجيب طفلك عندما تناديه باسمه ؟
لا	نعم	15. عندما تشير إلى لعبة في الغرفة ، هل ينظر أو ينتبه طفلك إليها ؟
لا	نعم	16. هل يمشى طفلك ؟
لا	نعم	17. هل ينظر طفلك الي الاشياء التي تنظر إليها ؟
لا	نعم	18. هل يقوم طفلك بحركات غير عادية بأصابعه بالقرب من وجهه ؟ (عكس)
لا	نعم	19. هل يحاول طفلك جذب أو لفت انتباهك الي العمل الذي يقوم به ؟
لا	نعم	20. هل تسألت في وقت ما إذا ما كان طفلك لا يسمع (أصم) ؟ (عكس)
لا	نعم	21. هل يفهم طفلك مايقوله الآخرين ؟
لا	نعم	22. هل يحدق طفلك أحيانا في لا شئ أو يتجول بدون هدف ؟ (عكس)
لا	نعم	23. هل ينظر طفلك الي وجهك ليري ردود أفعالك عندما يواجه شيئا غير مألوف/ غريب ؟

الدرجة الحرجة : _____
الدرجة الكلية : _____

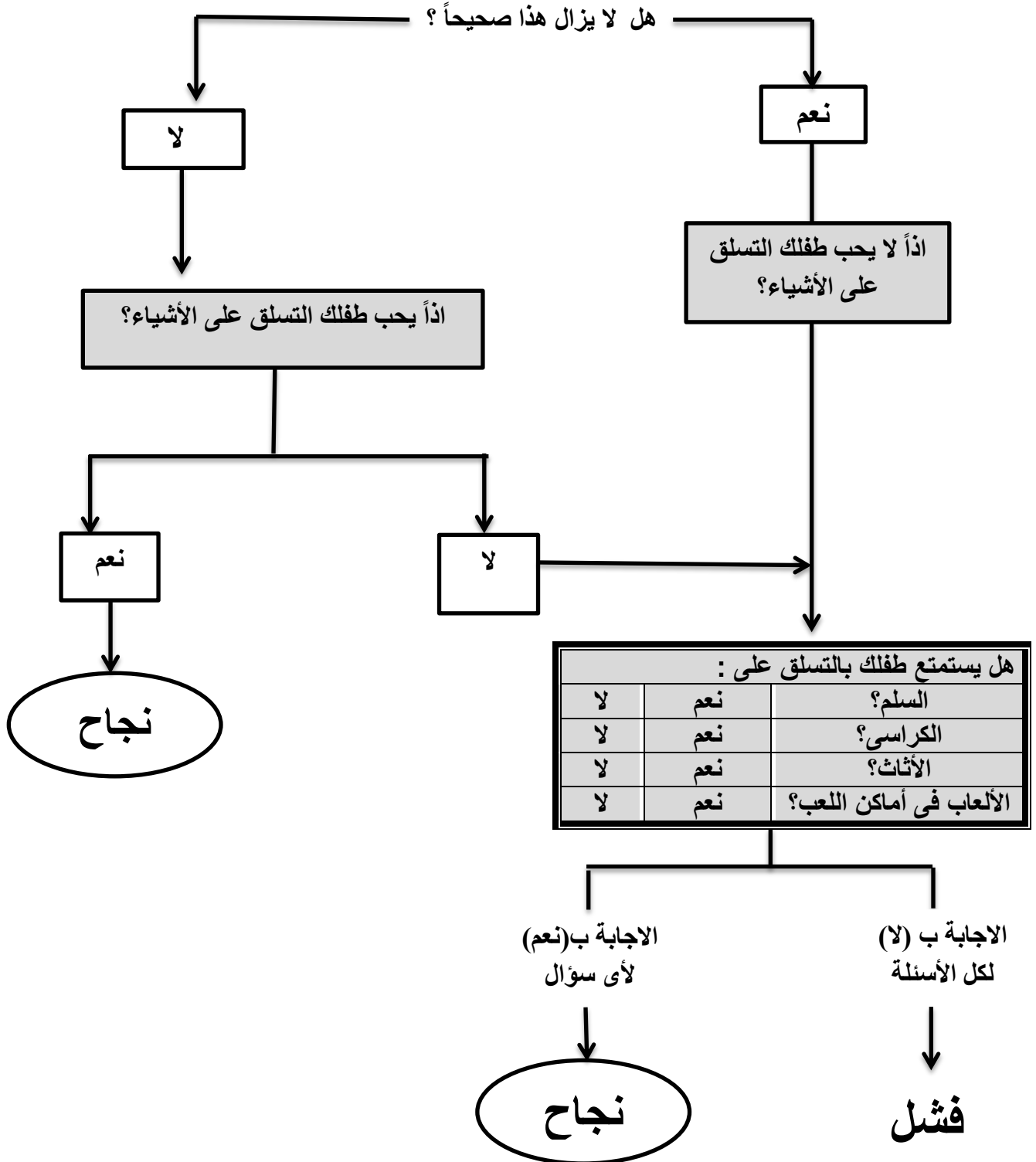
1. لقد ذكرت أن _____ لا يستمتع بالأرجحة أو الهزهزة علي ركبتيك ؟



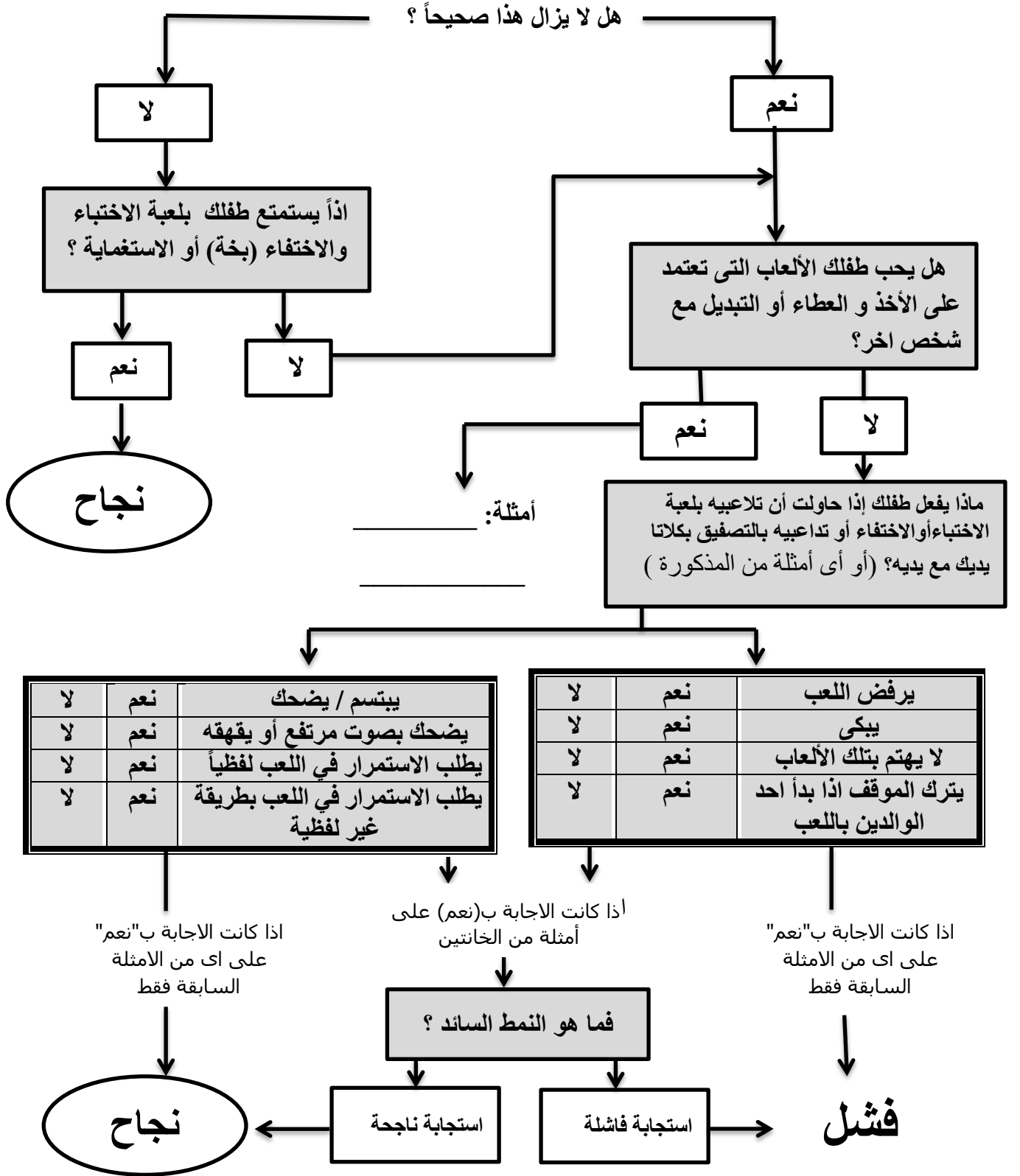
2. لقد ذكرت أن _____ لا يهتم بالأطفال الآخرين. (فقرة حرجة)*



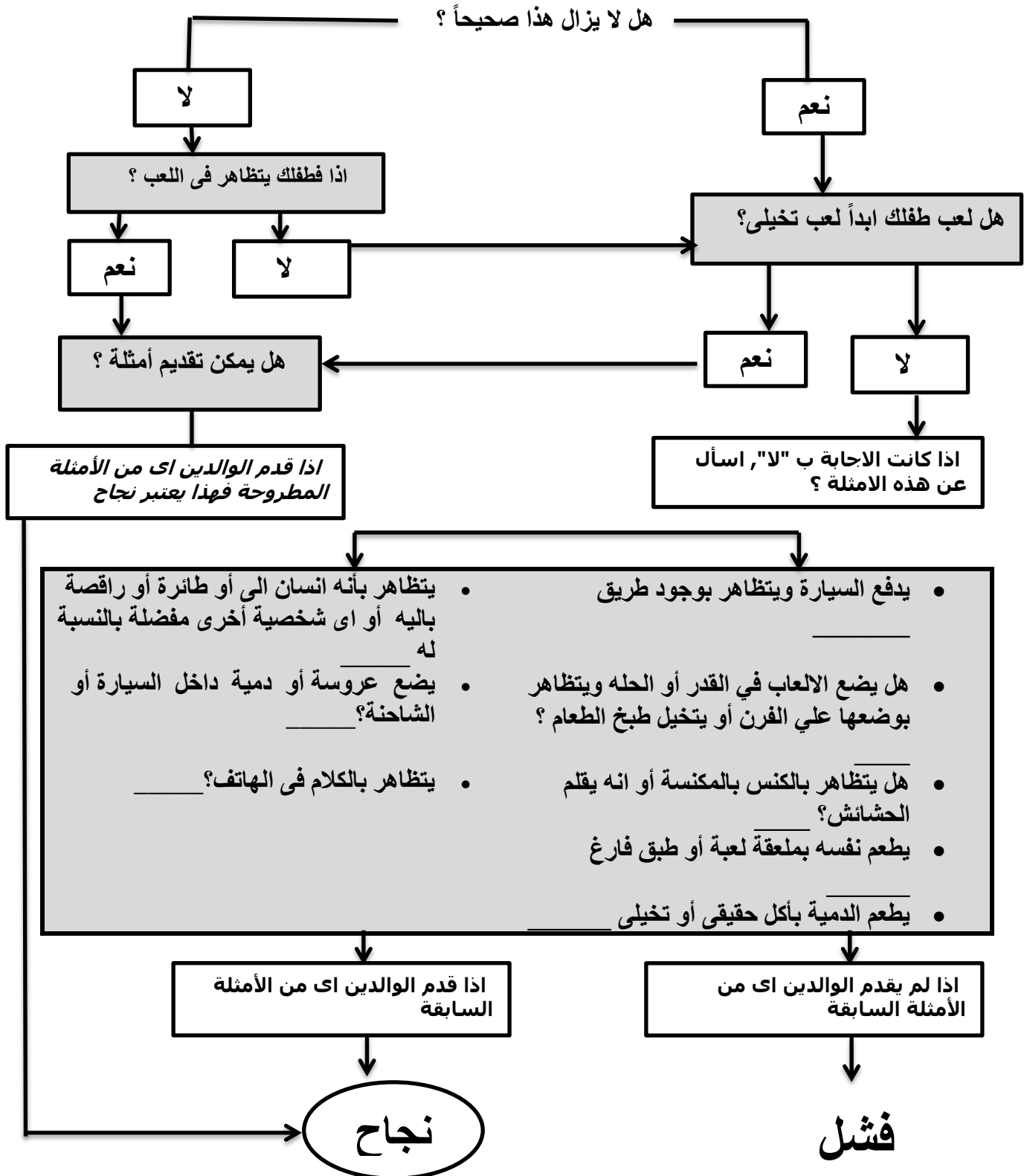
3. لقد ذكرت أن _____ لا يحب التسلق أو التشعبط علي الأشياء مثل صعود السلم .



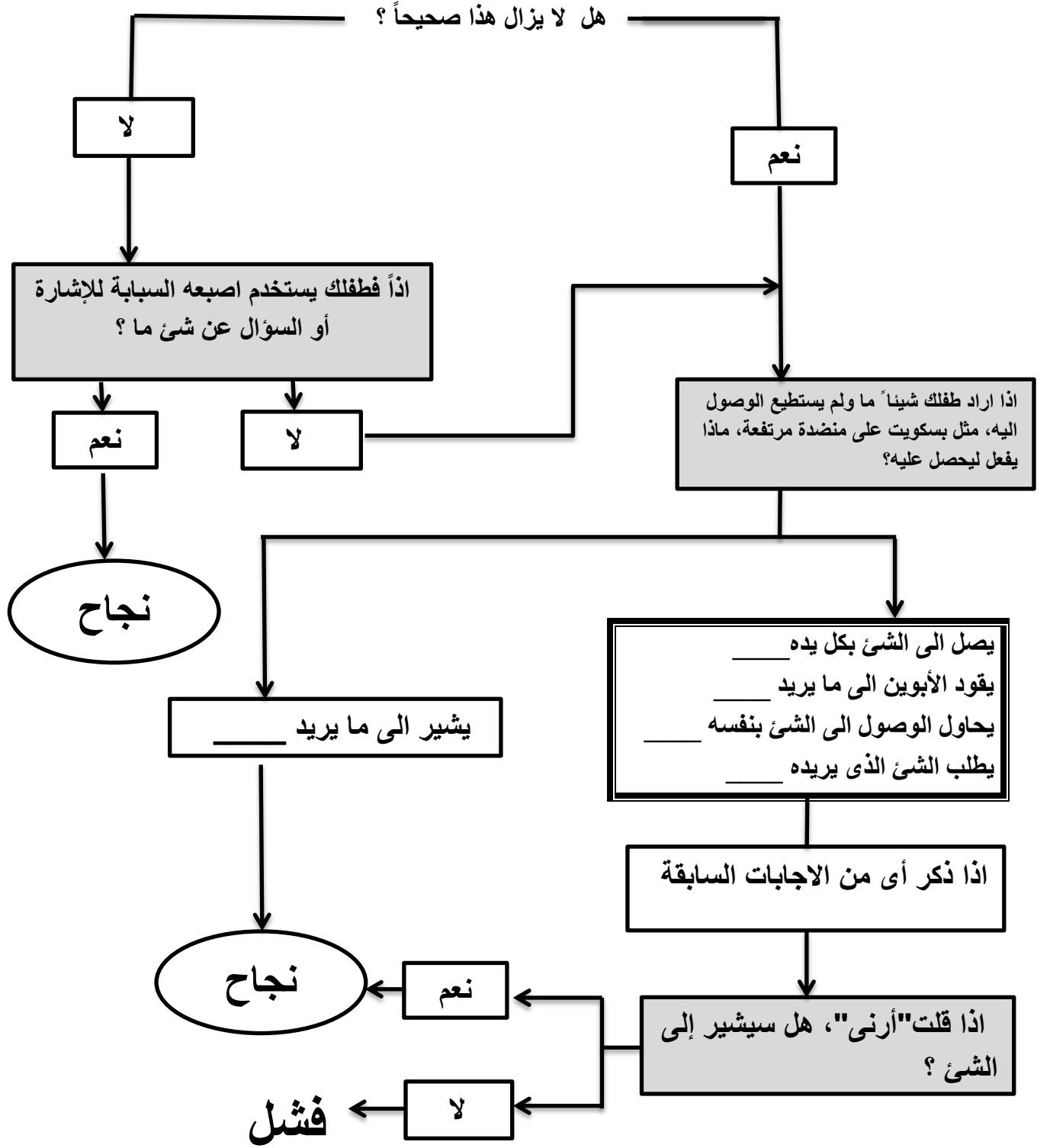
4. لقد ذكرت أن _____ لا يستمتع بلعبة الاختباء و الاختفاء (بخة) أو الاستغماية.



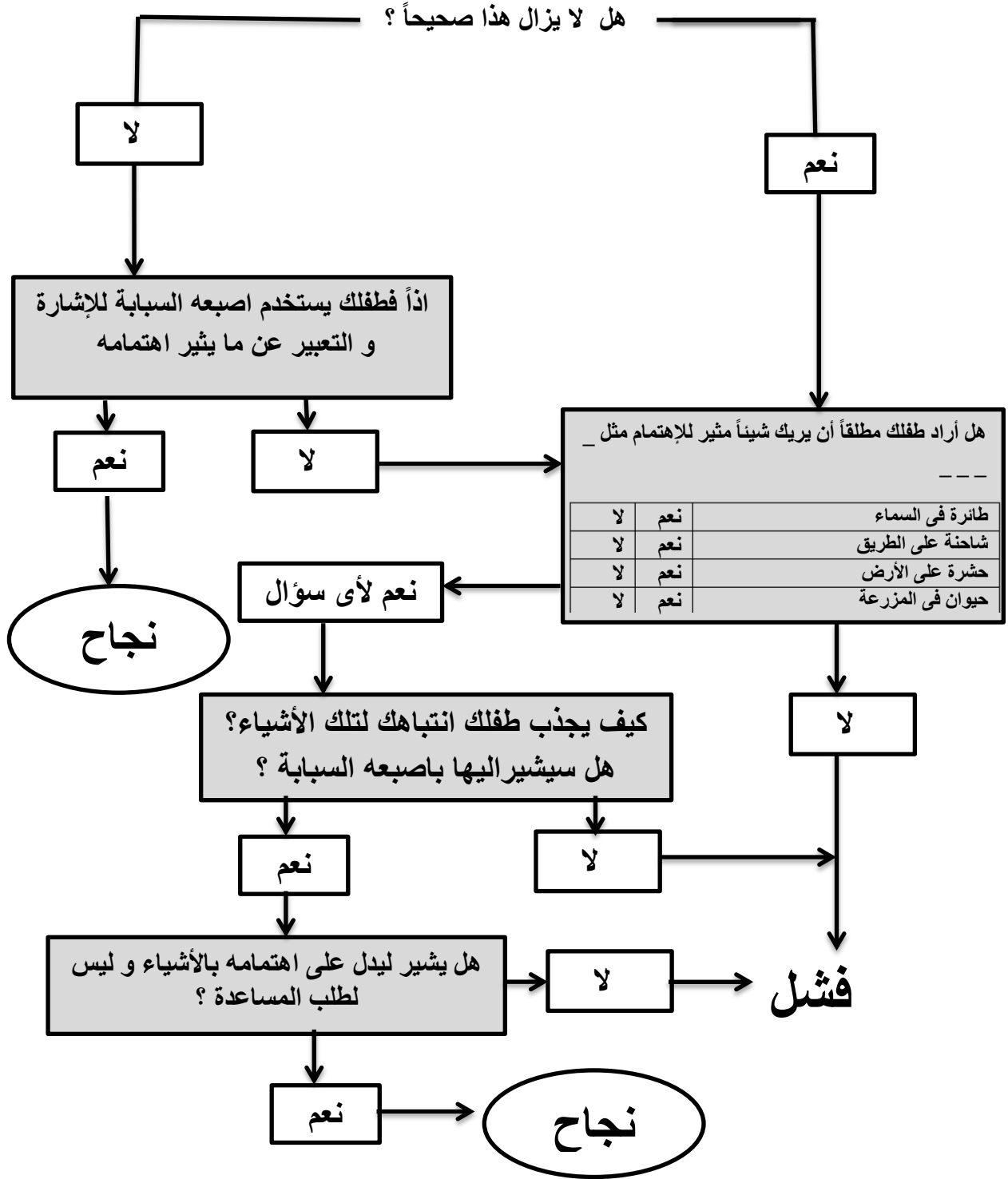
5. لقد ذكرت أن _____ لا يتظاهر ابداً، على سبيل المثال، بالحديث في التليفون او الاعتناء بالعرانس أو يتظاهر بأشياء أخرى.



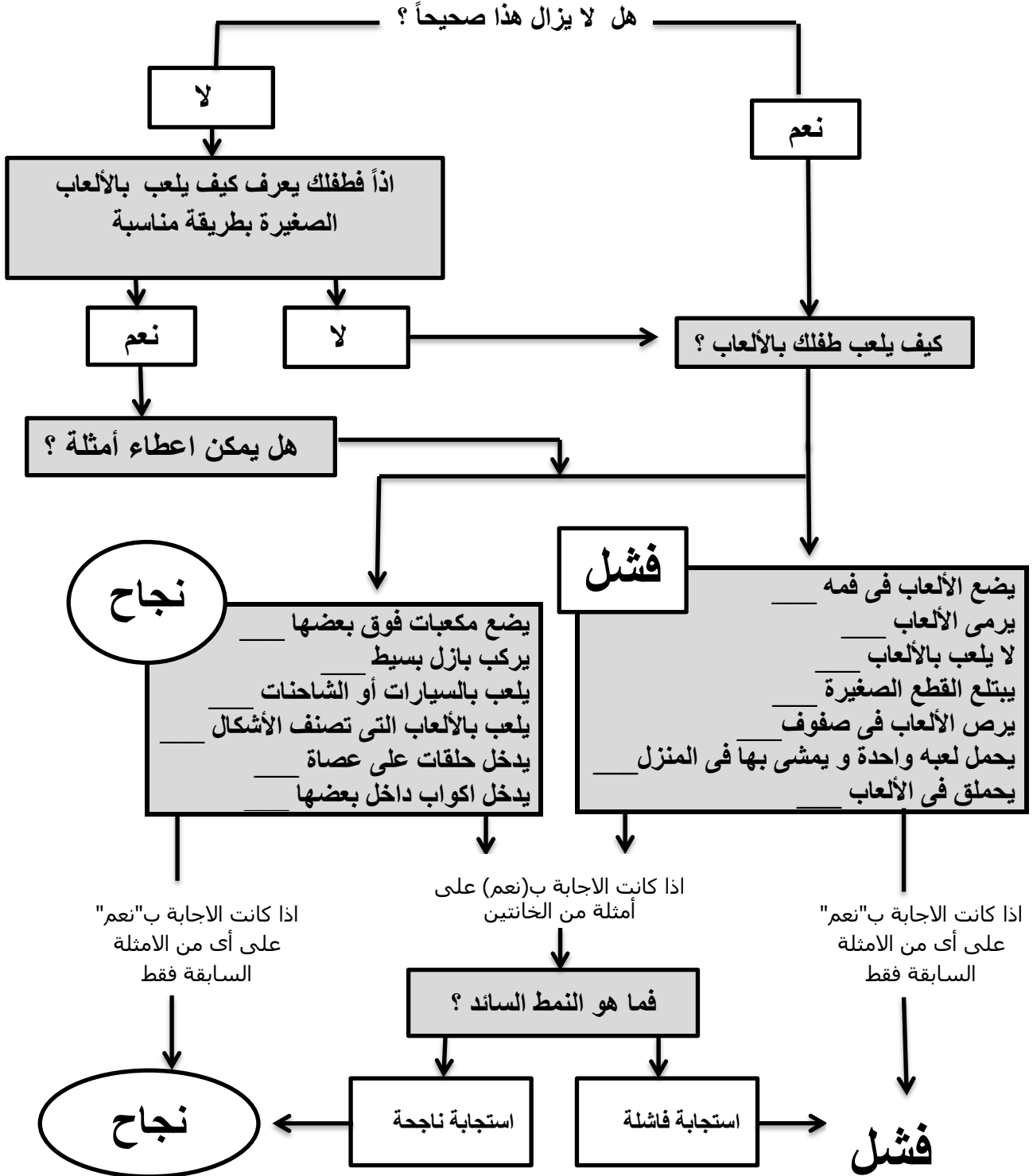
6. لقد ذكرت أن _____ لا يستخدم اصبعه السبابة للإشارة أو السؤال عن شيء ما .



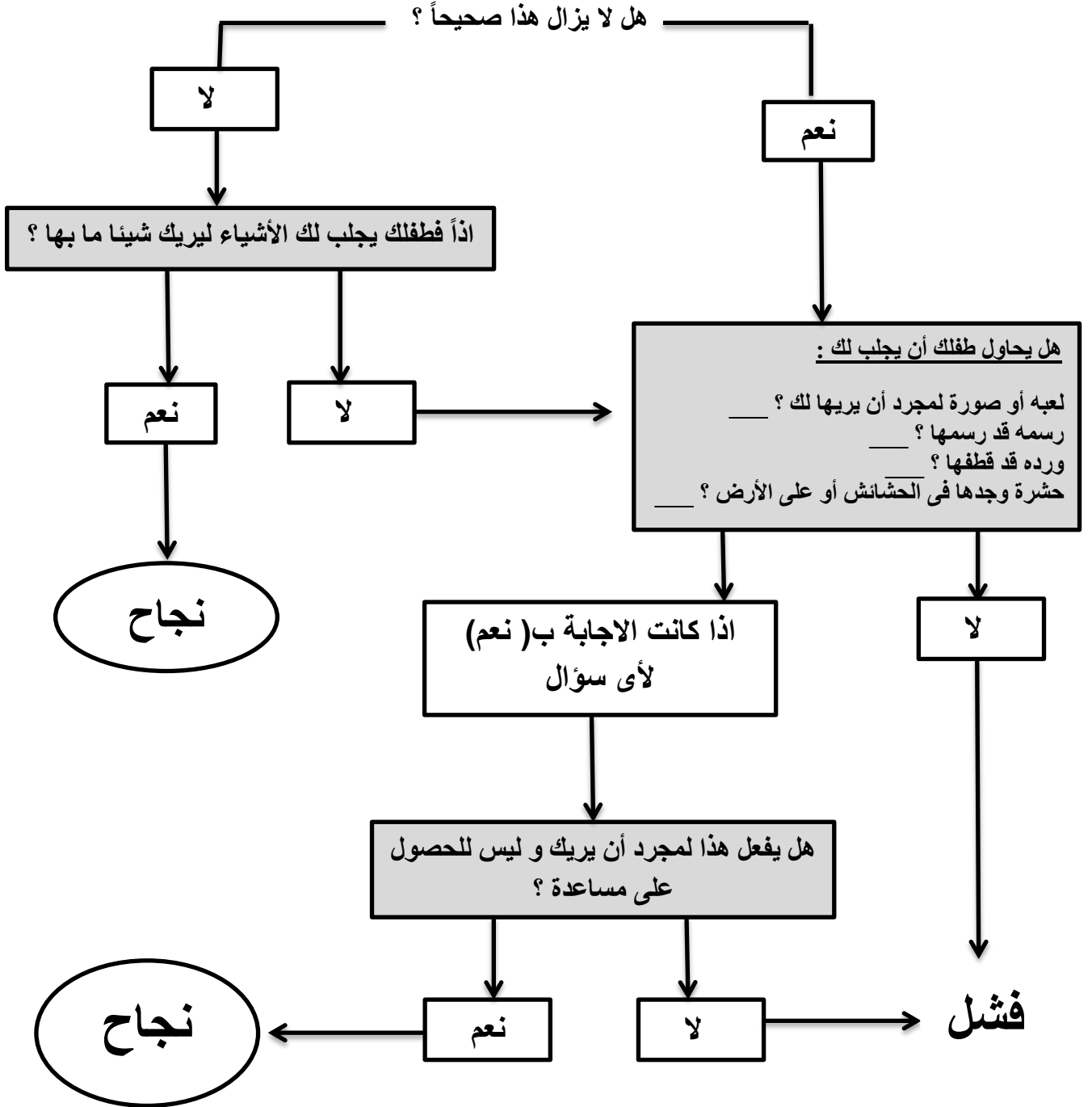
7. لقد ذكرت أن _____ لا يستخدم اصبعه السبابة للإشارة ، كمؤشر لإهتمامه بشئ ما (فقرة حرجه) *



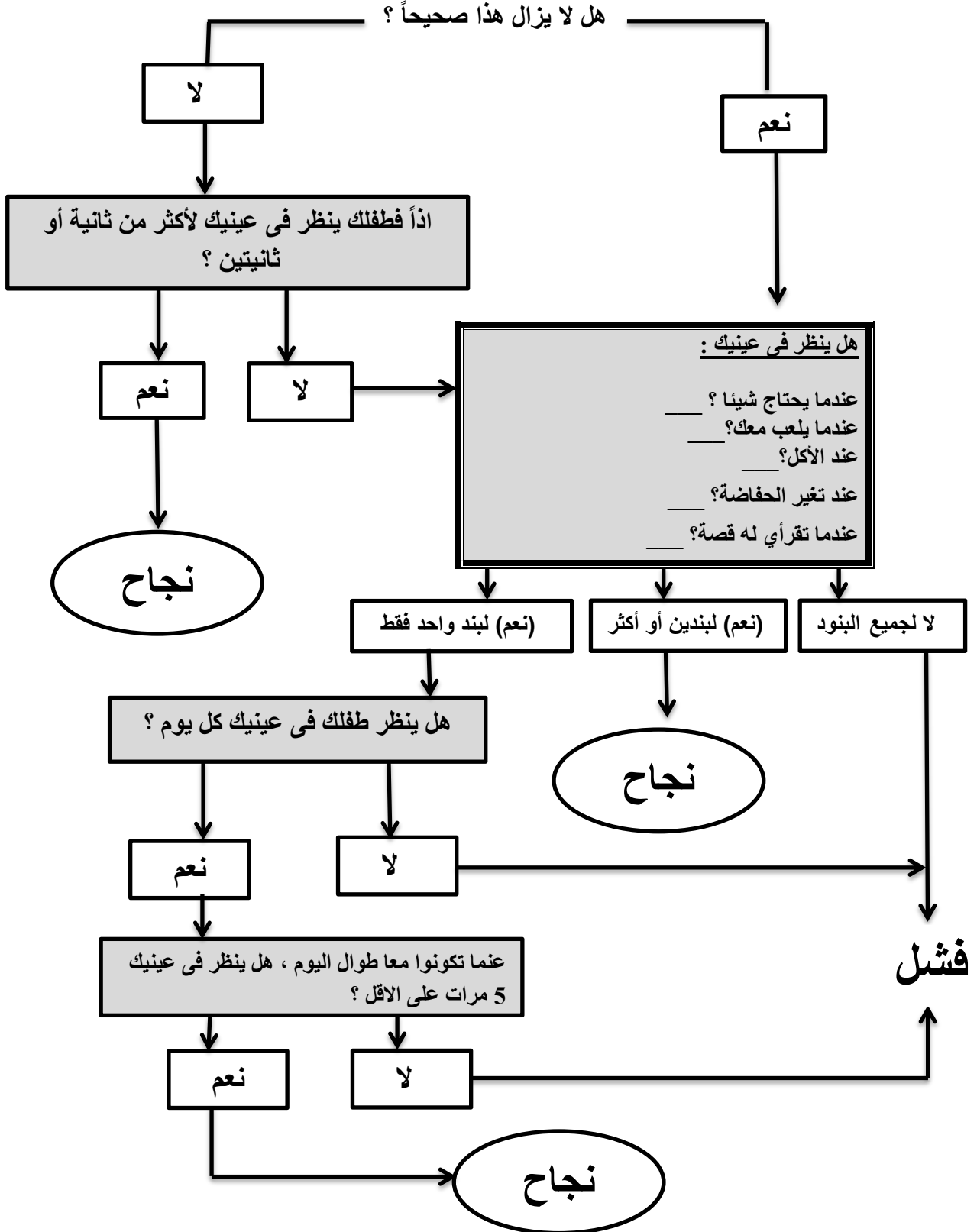
8. لقد ذكرت أن ___ لا يلعب كما ينبغي بالألعاب الصغيرة (مثل السيارات أو المكعبات) و يكتفي بأن يضعها في فمه و يعبث بها و يرميها .



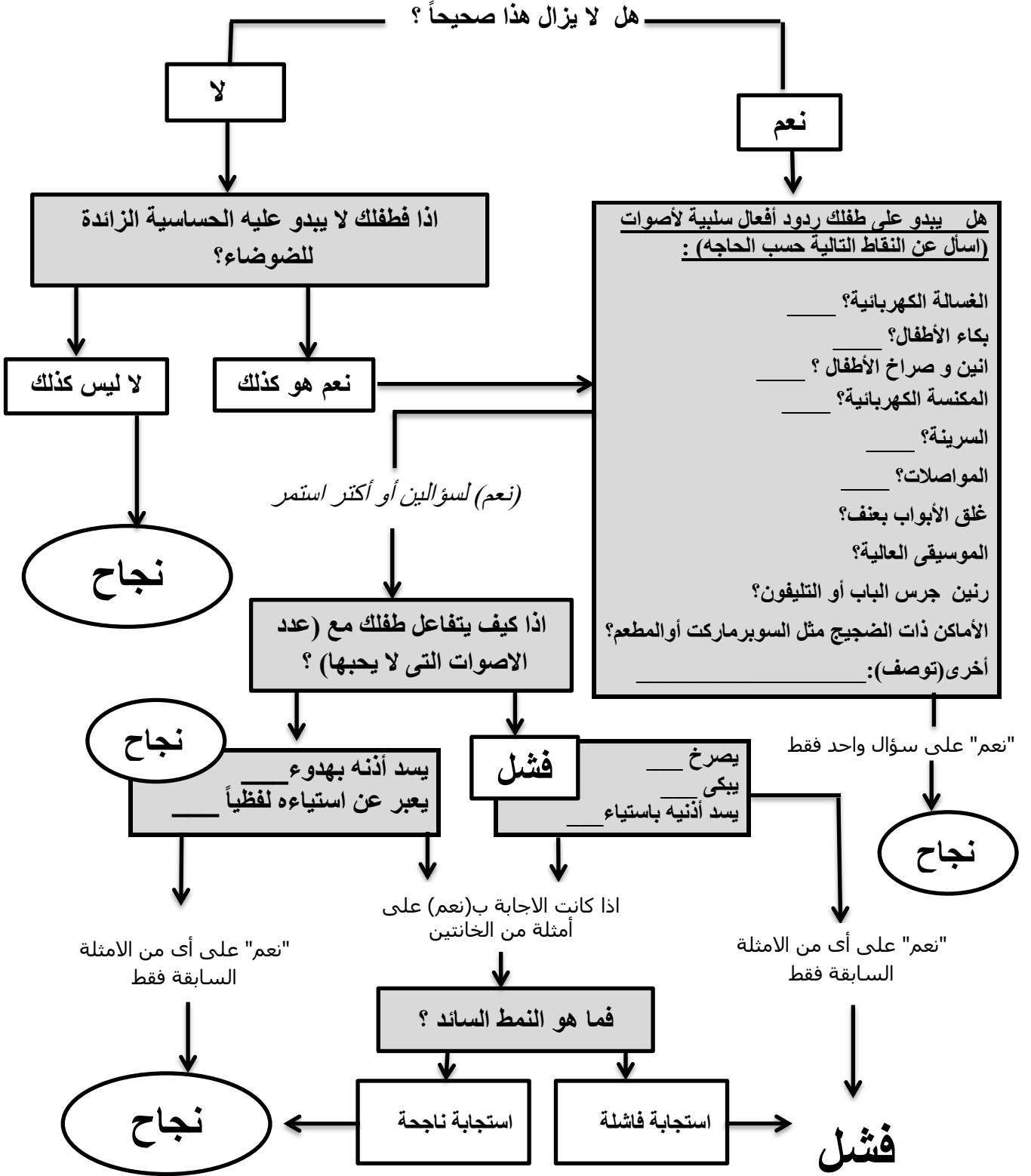
9. لقد ذكرت أن ____ لا يحاول أن يجلب اشياء لكي يريك شئ ما بها . (فقرة حرجه)*



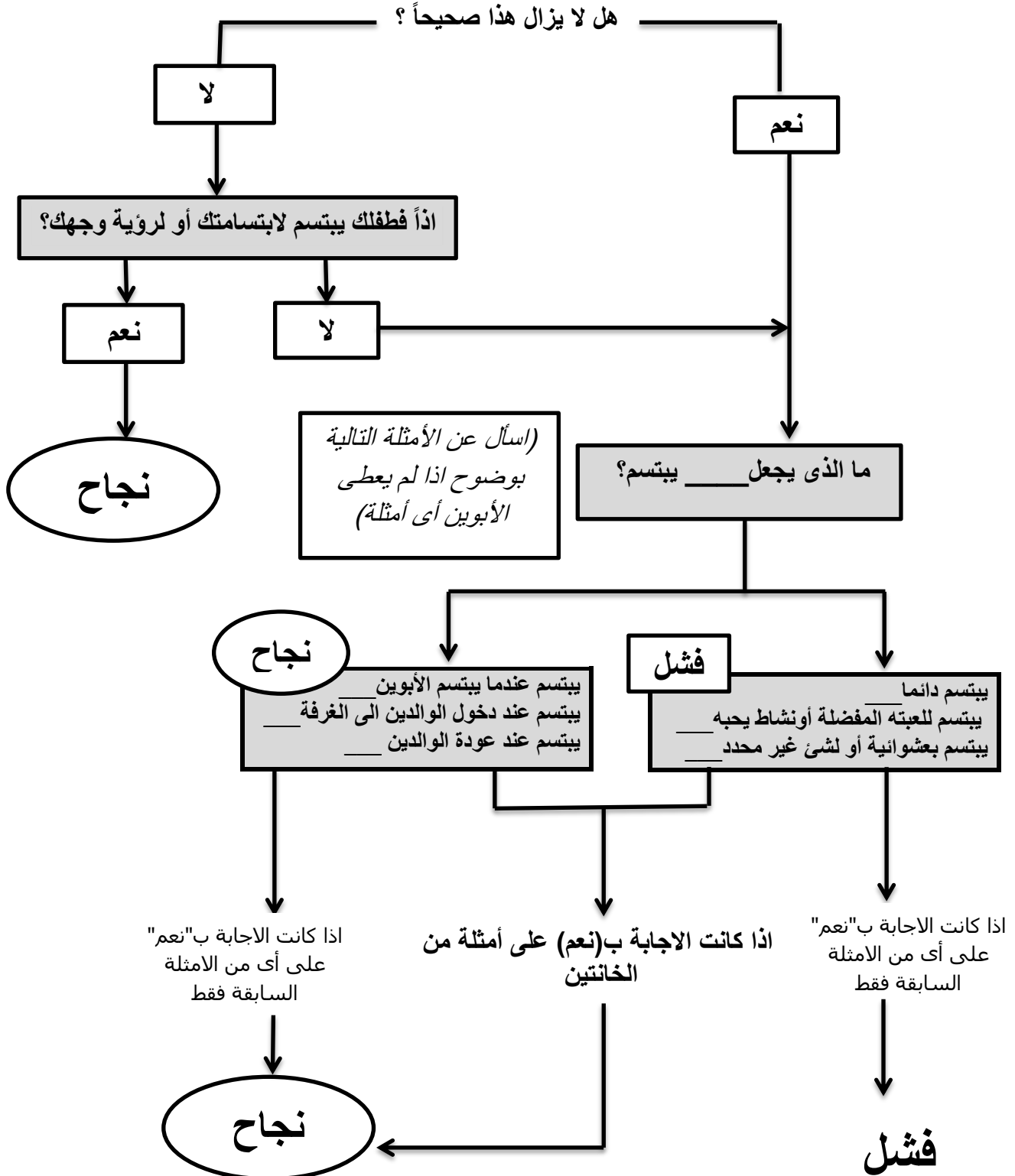
10. لقد ذكرت أن ___ لا ينظر أو يحدق في عينيك لأكثر من ثانية أو ثانيتين.



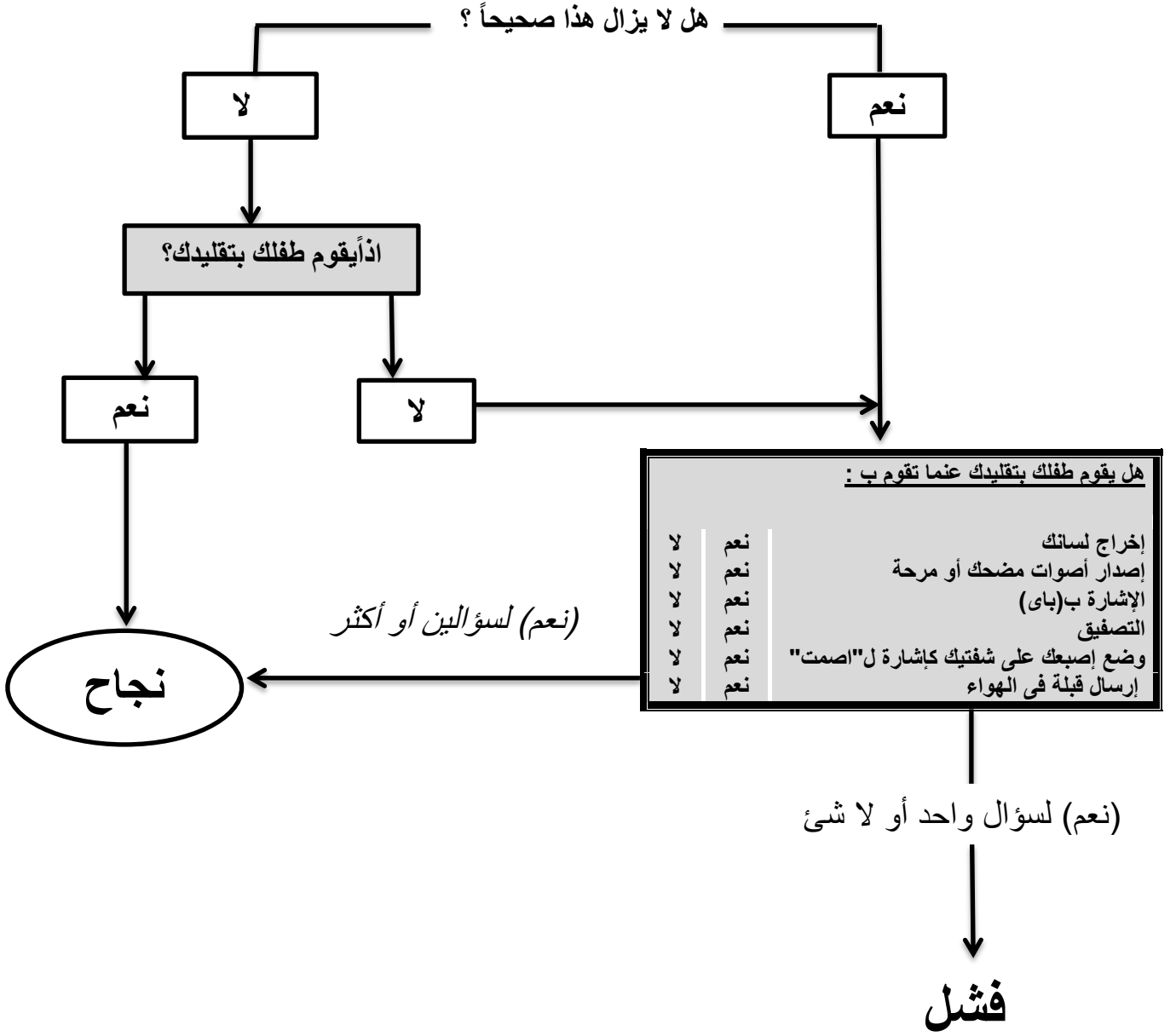
11. لقد ذكرت أن ____ يبدو عليه أحيانا الحساسية الزائدة للضوضاء.



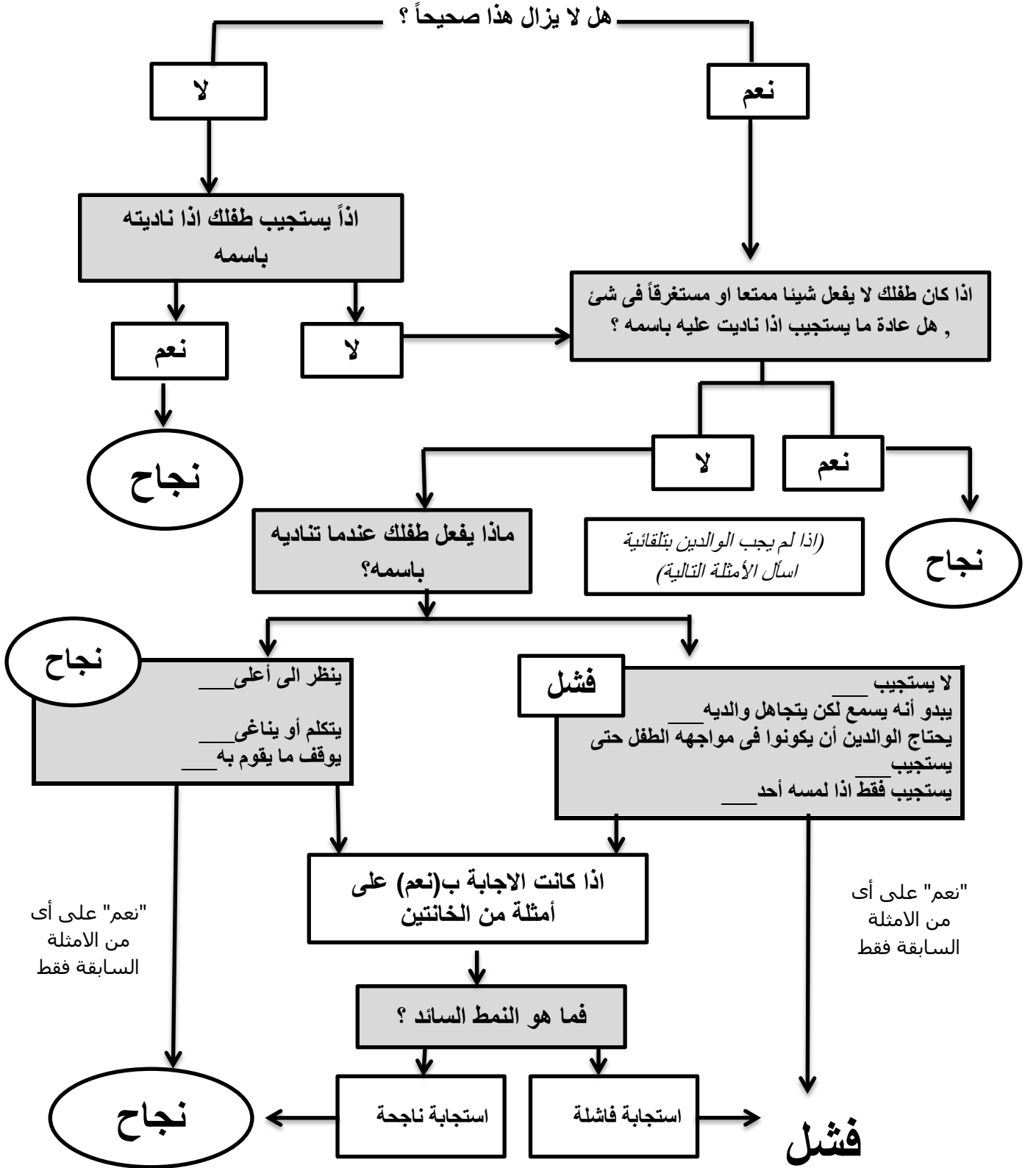
12. لقد ذكرت أن ___ لا يبتسم لابتسامتك أو لرؤية وجهك.



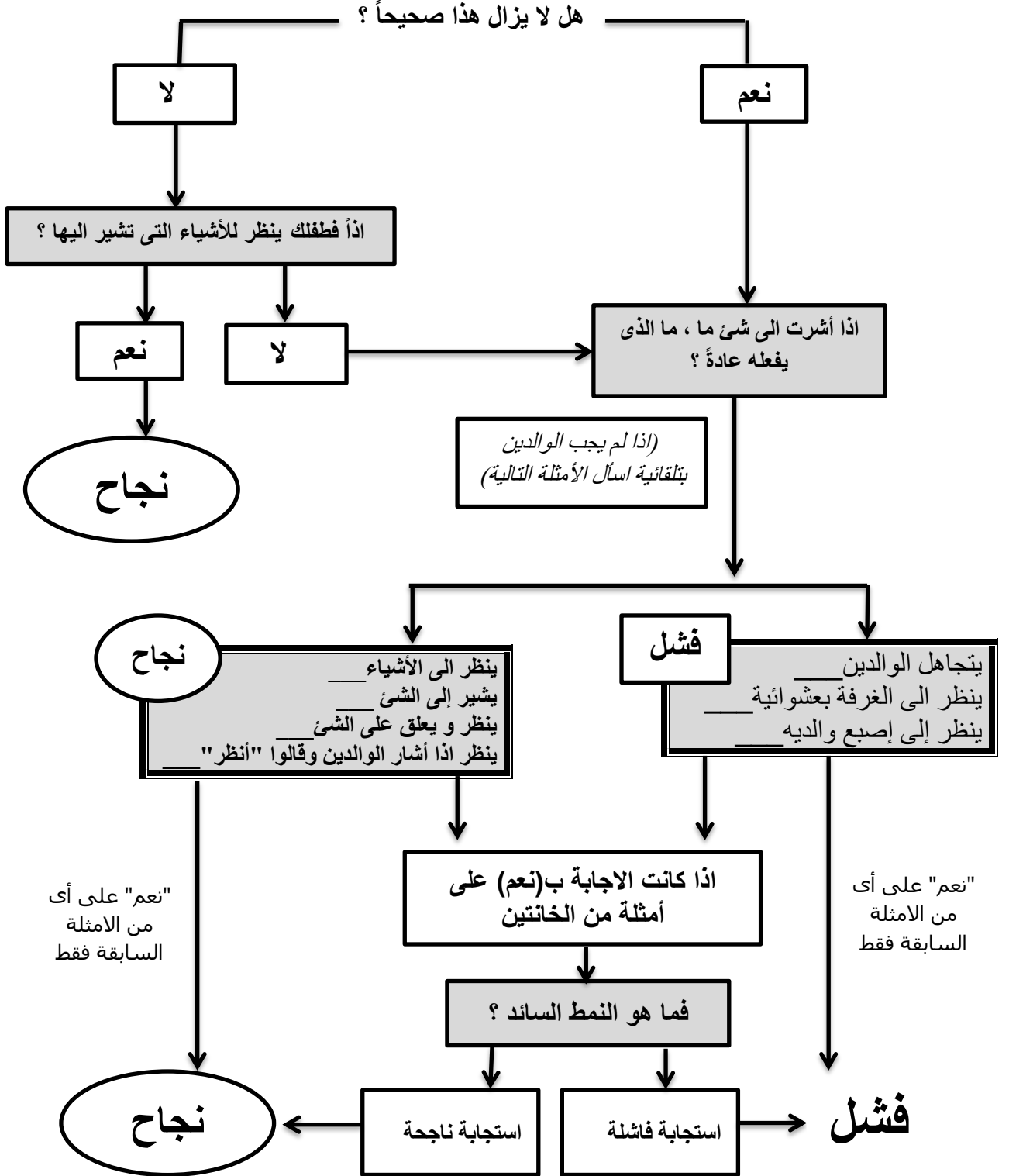
13. لقد ذكرت أن ___ عادة لا يقلدك. (فقرة حرجة)*



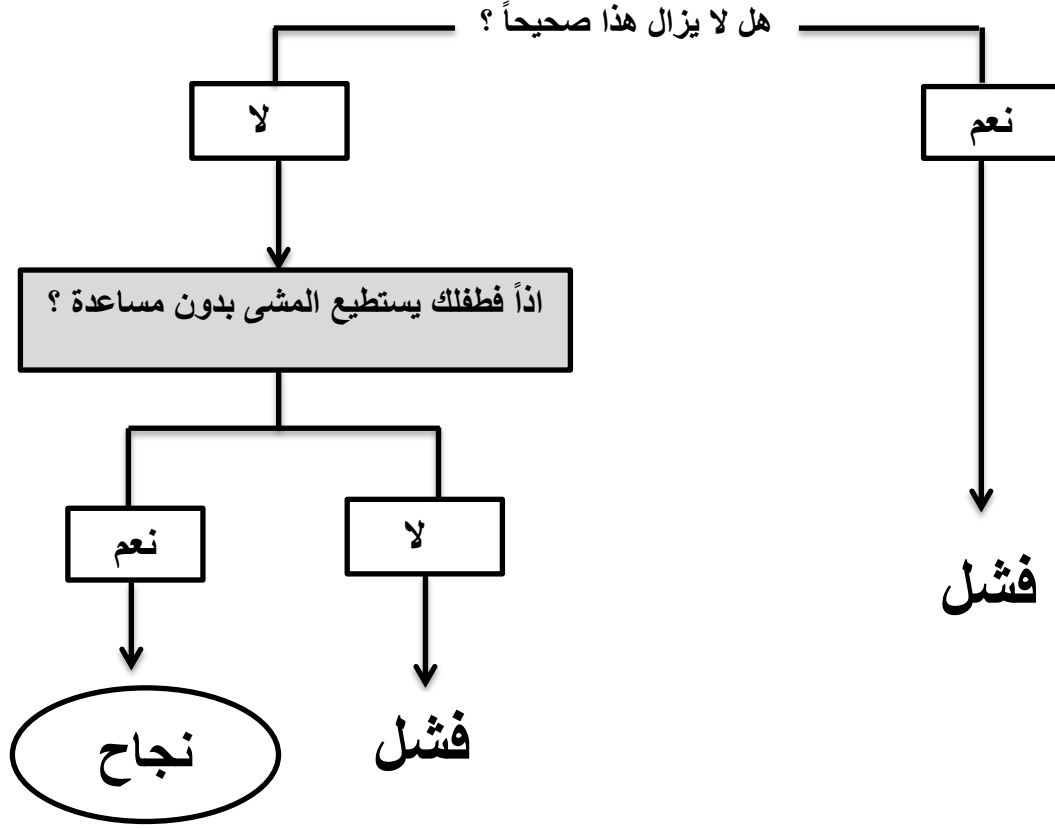
14. لقد ذكرت أن ___ لا يستجيب أو يلتفت عندما تناديه باسمه. (فقرة حرجة)*



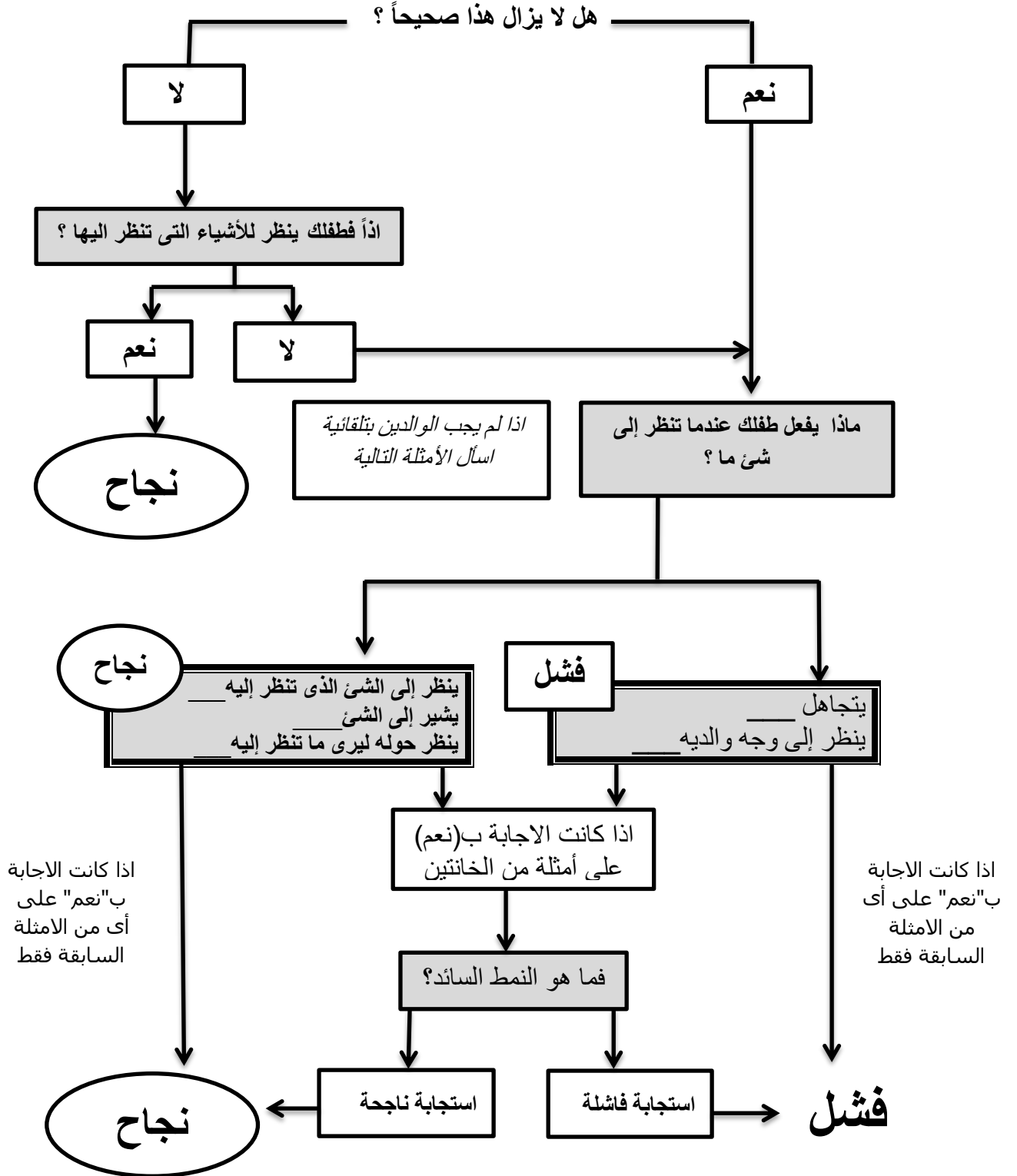
15. لقد ذكرت أن ___ لا ينظروا يلتفت عندما تشير إلى لعبة في الغرفة. (فقرة حرجه)*



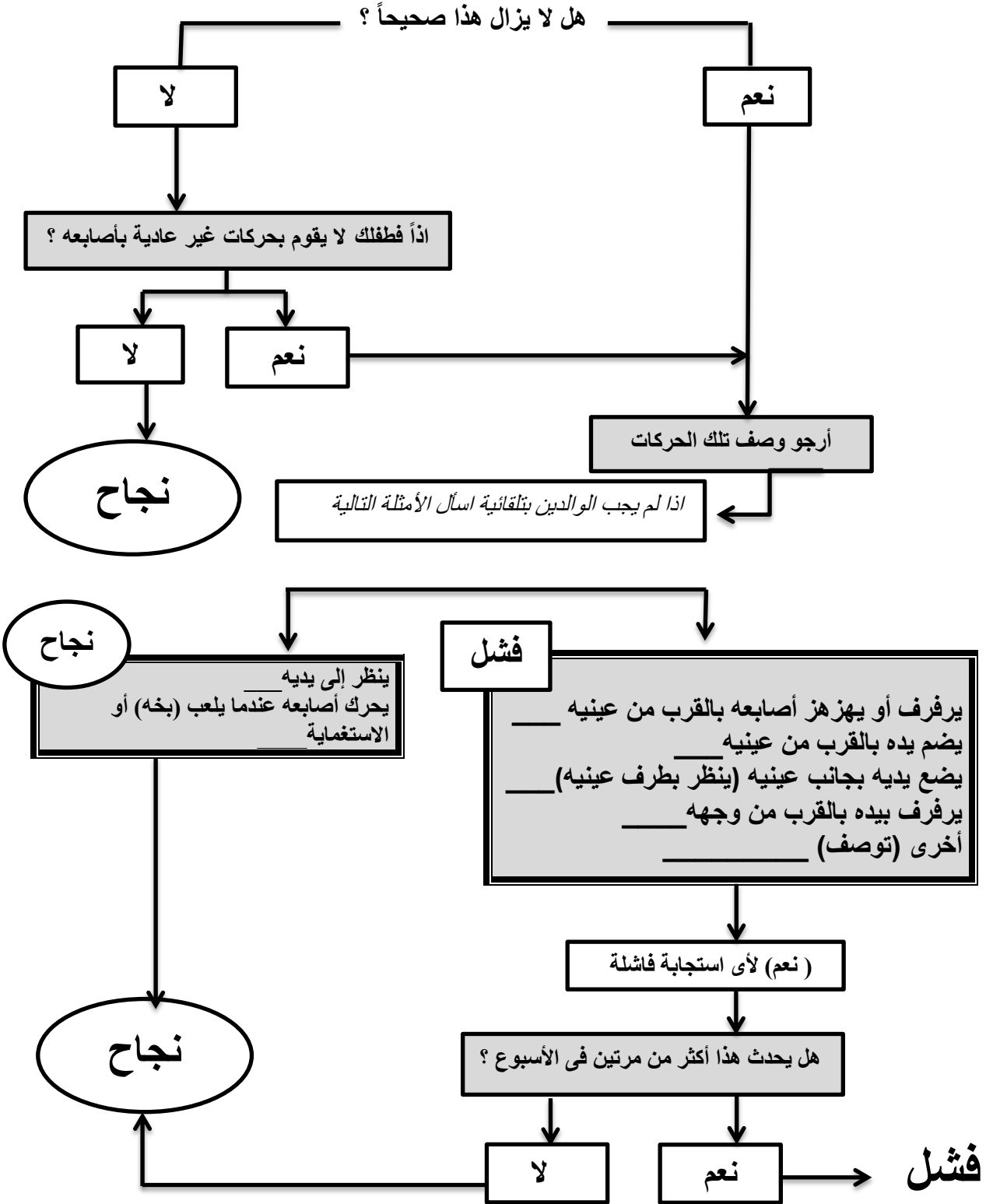
16. لقد ذكرت أن ___ لا يمشى.



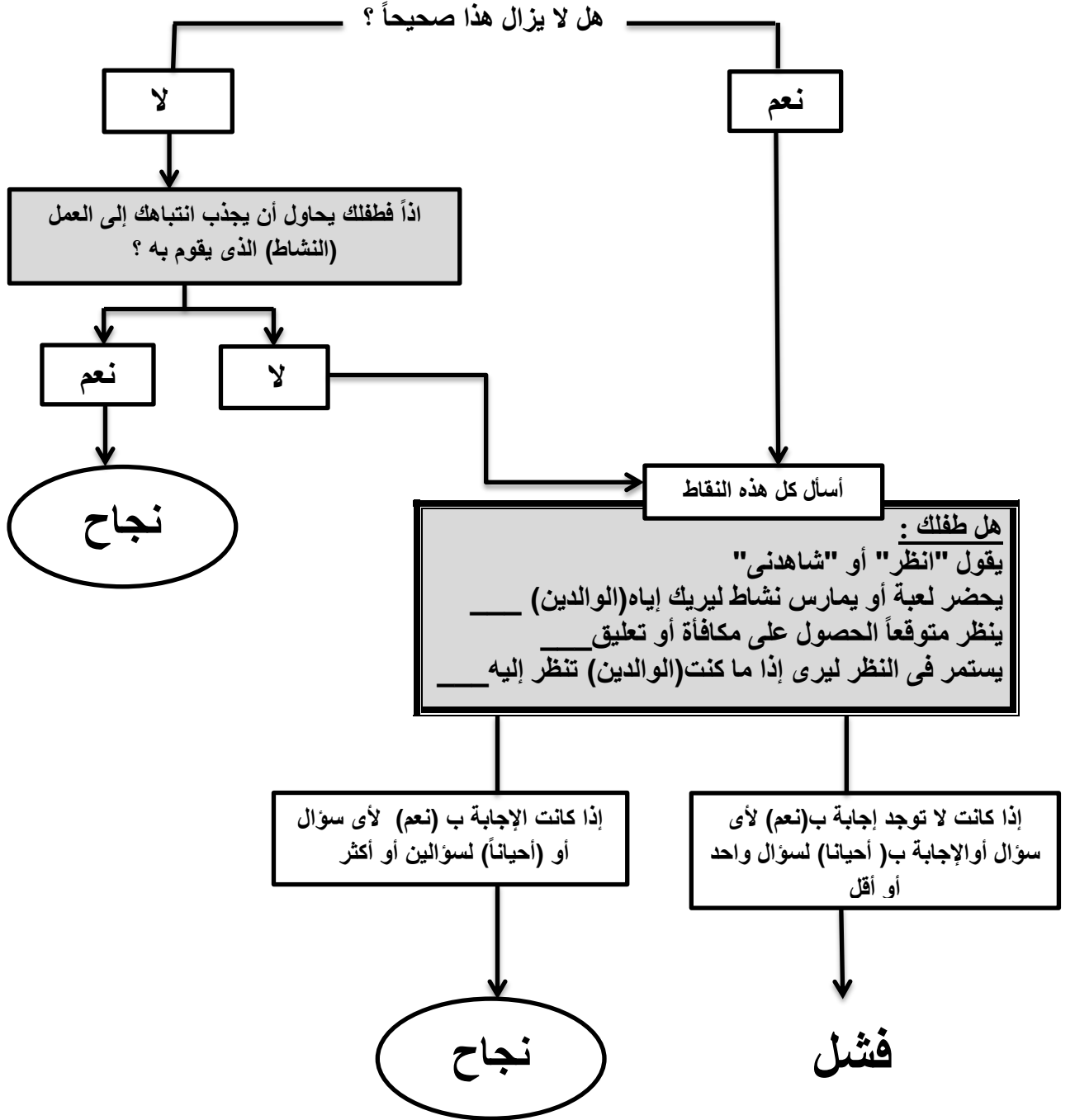
17. لقد ذكرت أن ___ لا ينظر إلى الأشياء التي تنظر إليها.



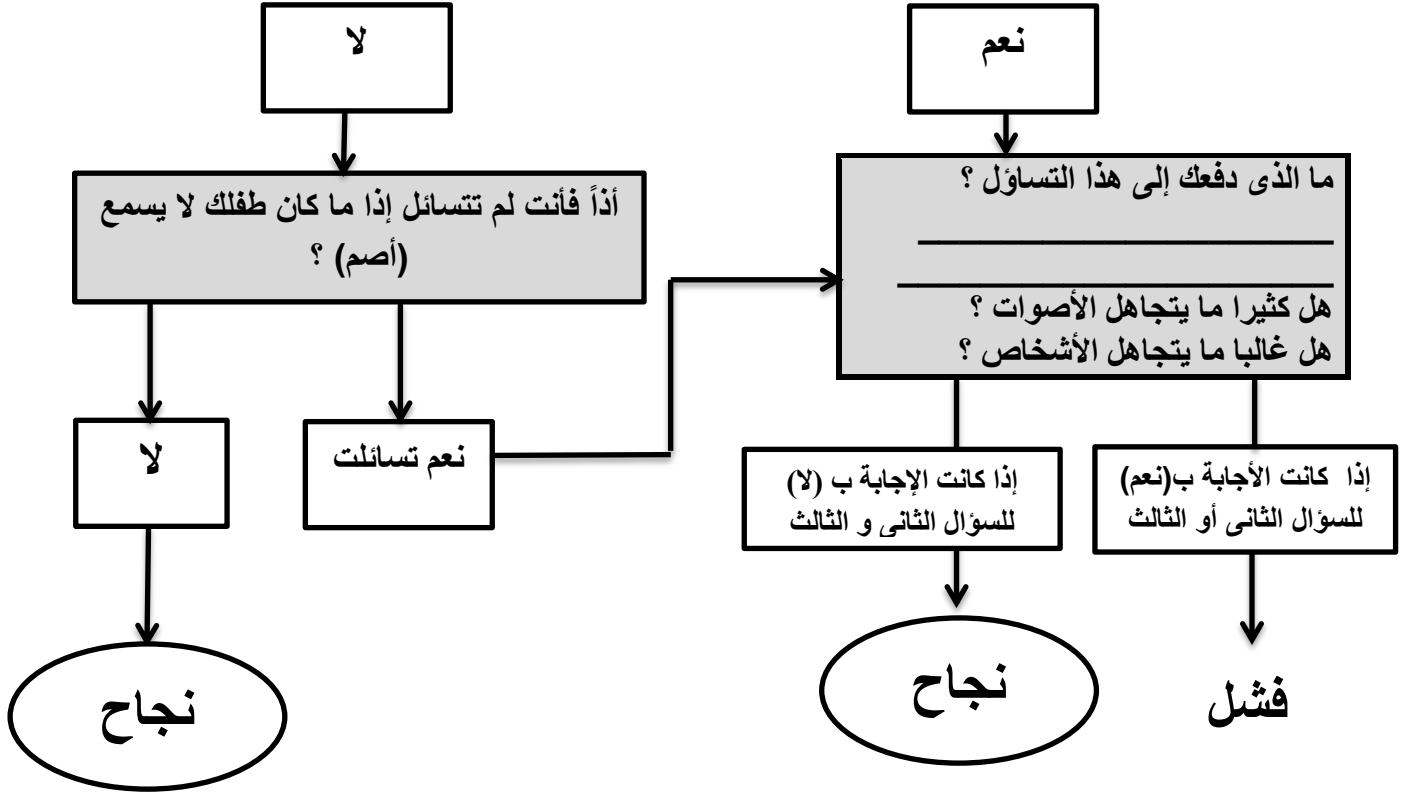
18. لقد ذكرت أن ___ يقوم بحركات غير عادية بأصابعه امام وجهه.



19. لقد ذكرت أن ____ لا يحاول أن يجذب انتباهك الي العمل الذي يقوم به ؟



20. هل تسائلت إذا ما كان طفلك لا يسمع (أصم) ؟



اسأل جميع الآباء:

هل تم عمل تقييم وقياس السمع لطفلك؟ إذا كانت الإجابة (نعم)، ماذا كانت النتائج؟

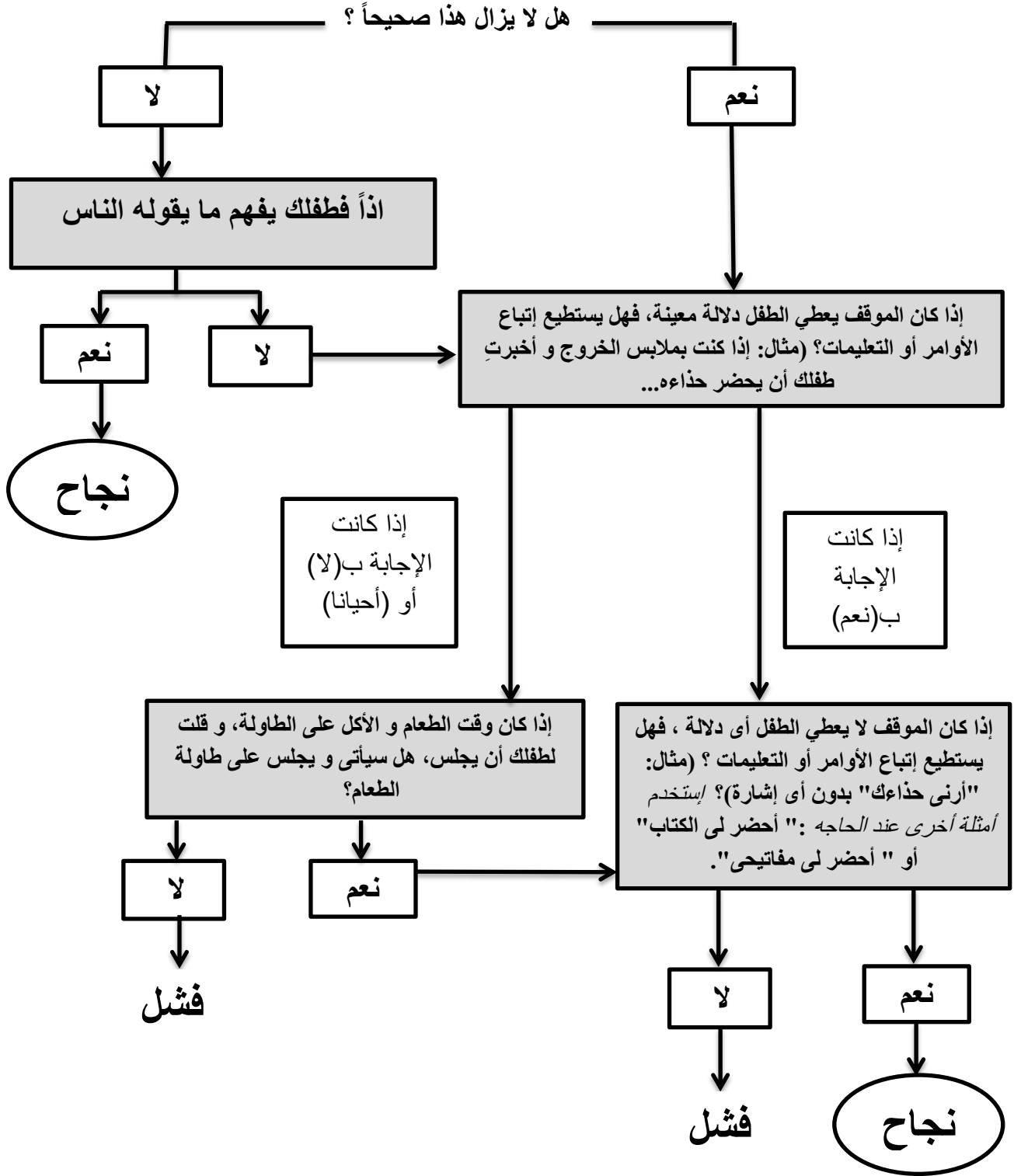
سجل النتائج : إضطرابات فى السمع _____ السمع فى المعدل الطبيعى _____

إذا كانت هناك إضطرابات فى السمع فهذا يعتبر ← نجاح

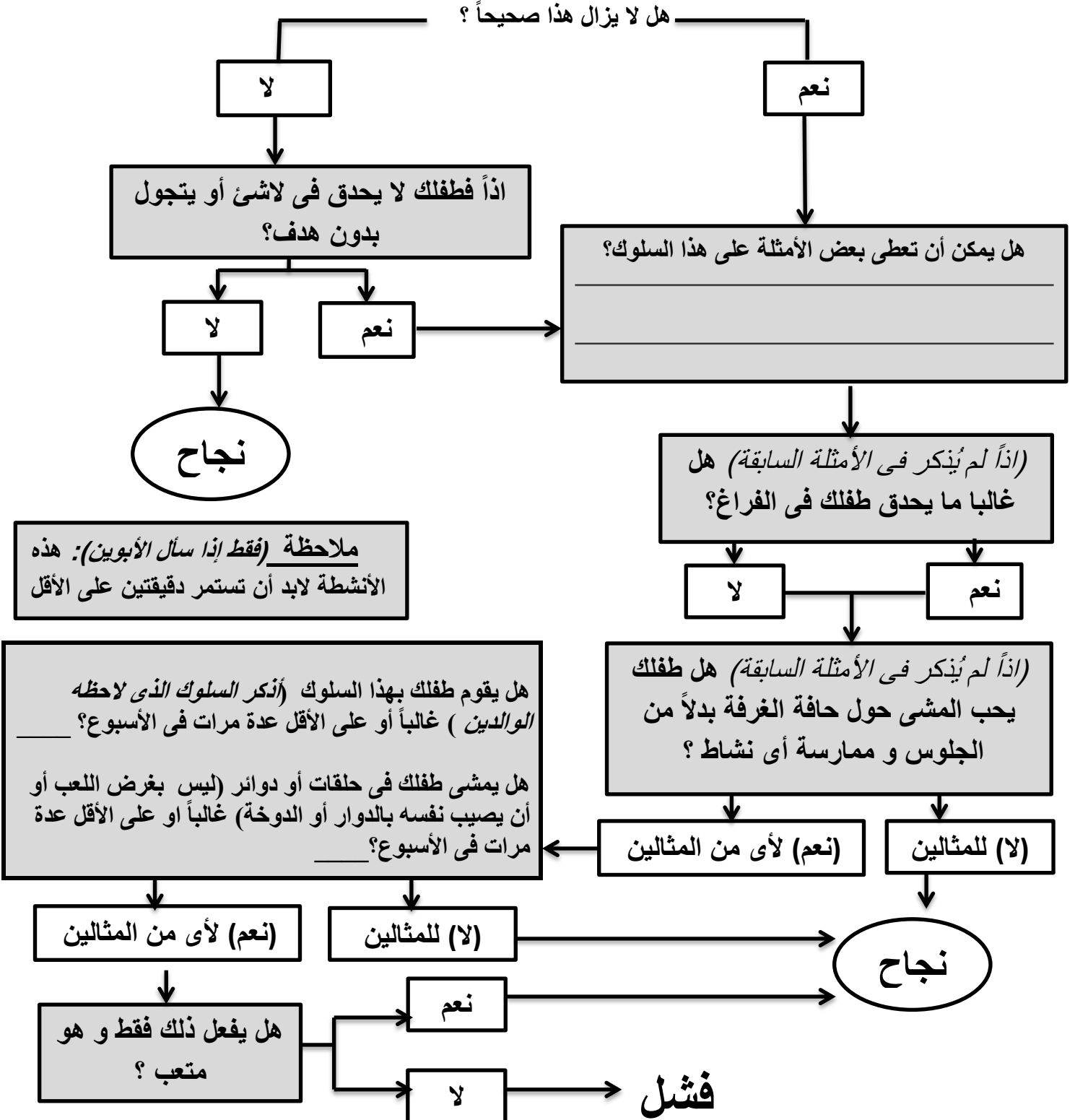
ملاحظة: إذا ذكر الوالدين أنهم تسألوا عن قدرة الطفل على السمع كجزء من الفحص الدورى فقط ← نجاح

ملاحظة: بصرف النظر عن نتائج إختبارات السمع، إذا كان الطفل يتجاهل الأصوات أو الأشخاص ← فشل

21. لقد ذكرت أن ____ لا يفهم ما يقوله الناس.



22. لقد ذكرت أن ____ أحياناً يحدق في لا شئ أو يتجول بدون هدف.



23. لقد ذكرت أن _____ عادة لا ينظر إلى وجهك ليري أو يتحقق من رد فعلك إذا واجه شيء غير مألوف و مخيف قليلاً.

