

M-CHAT-R/F

רשות להשתמש ב- M-CHAT-R/F

The Modified Checklist for Autism in Toddlers, Revised with Follow-Up - ה (M-CHAT-R/F; Robins, Fein, & Barton, 2009) הוא שאלון דיווח הורים המשמש ככלי איתור לתסמונת הקשת האוטיסטית (ASD). ה-M-CHAT-R/F ניתן להורדה בחינם למטרות קליניות, מחקריות וחינוכיות. הורדת M-CHAT-R/F וחומרים נלווים מאושרת מ-
www.mchatscreen.com.

ה- M-CHAT-R/F כלי בעל זכויות יוצרים, ושימוש ב- M-CHAT-R/F חייב לעמוד בהנחיות הבאות:

- 1) הדפסים/רפרודוקציות של ה- M-CHAT-R/F חייבים לכלול את זכויות היוצרים בתחתית העמוד (© 2009 Robins, Fein & Barton). אין לבצע שינויים בפריטים, הוראות, או סדר הפריטים ללא רשות המחברים.
- 2) ה- M-CHAT-R/F חייב להיות מועבר במלואו. ממצאים מראים כי כל תת קבוצה של פריטים לא מניבה מאפיינים פסיכומטריים נאותים.
- 3) על המעוניין לשעתק את ה-M-CHAT-R/F בדפוס (למשל בספר או בכתב עת) או באופן אלקטרוני לשימוש על ידי אחרים (למשל כחלק מרשומה רפואית או חבילות תכנה אחרות) ליצור קשר עם דיאנה רובינס לקבלת אישור (DianaLRobins@gmail.com).
- 4) אם אתה חלק מפרקטיקה רפואית, ואתה מעוניין לשלב את שאלות החלק הראשון של ה-M-CHAT-R/F ברשומה הרפואית האלקטרונית שלך (EMR), אתה מוזמן לעשות כך. עם זאת, במידה ותרצה בכל שלב להפיץ את הרשומות הרפואיות שלך מחוץ לפרקטיקה, יהיה עליך ליצור קשר עם דיאנה רובינס לבקשת הסכם רישוי.

הוראות שימוש

את ה- M-CHAT-R ניתן להעביר ולצנן כחלק מבדיקות רפואיות שגרתיות, וכן ניתן לשימוש על ידי מומחים או אנשי מקצוע אחרים להערכת סיכון ל-ASD. מטרתו הראשונה של ה-M-CHAT-R היא למקסם רגישות, דהיינו לזהות כמה שיותר מקרי ASD. לכן, יש שיעור גבוה של תוצאות חיוביות שגויות, משמע שלא כל הילדים המזהים כנמצאים בסיכון יהיו מאובחנים ב-ASD. כתגובה לכך, פיתחנו את שאלות מעקב המשך (M-CHAT-R/F). על המשתמשים להיות מודעים שגם בהינתן מעקב המשך, חלק ניכר של הילדים המאותרים ב- M-CHAT-R לא יאובחנו כבעלי ASD; עם זאת, ילדים אלו נמצאים בסיכון גבוה להפרעות או עיכובים התפתחותיים אחרים, ולכן כל איתור חיובי מחייב הפנייה להערכה. ה- M-CHAT-R ניתן לקידוד בפרק זמן של פחות משתי דקות. ניתן להוריד את הוראות הצינון מ- <http://www.mchatscreen.com>. מסמכים נלווים זמינים אף הם להורדה.

אלגוריתם צינון

לכל הפריטים מלבד 2, 5 ו-12, התגובה "לא" מעידה על סיכון ל-ASD; עבור פריטים 2, 5 ו-12 התגובה "כן" מעידה על סיכון ל-ASD. האלגוריתם הבא ממקסם מאפיינים פסיכומטריים של ה-M-CHAT-R:

סיכון נמוך: ציון כללי הינו 0-2; אם הילד צעיר מ-24 חודשים, יש להעביר את השאלון שוב אחרי גיל שנתיים. לא נדרשת פעולה נוספת אלא אם כן גורם מפקח מצביע על סיכון ל-ASD.

סיכון בינוני: ציון כללי הינו 3-7; יש להעביר את מעקב המשך (השלב השני של ה-M-CHAT-R/F) על מנת לקבל מידע נוסף בנוגע לתגובות המעידות על סיכון. אם ציון ה-M-CHAT-R/F נותר 2 ומעלה, הילד מאותר כנמצא בסיכון. פעולות נדרשות: הפנה את הילד לאבחון ולהערכת זכאות להתערבות מוקדמת. אם הציון במעקב המשך הינו 0-1, הילד איננו מאותר כנמצא בסיכון. לא נדרשת פעולה נוספת אלא אם כן גורם מפקח מצביע על סיכון ל-ASD. ניתן לבצע הערכה נוספת בבדיקות שגרתיות עתידיות.

סיכון גבוה: ציון כללי הינו 8-20; ניתן לעקוף את שלב מעקב המשך ולהפנות לאבחון ולהערכת זכאות להתערבות מוקדמת.

MCHAT-R

שם הילד: _____
 תאריך לידה: _____
 תאריך המילוי: _____
 ממלא השאלון הוא: _____
 הקשר של הממלא לילד: _____

בבקשה עני על שאלות אלו לגבי ילדך. שימי דגש על האופן בו ילדך מתנהג בדרך כלל. אם ראית את ילדך מבצע התנהגות מסוימת כמה פעמים, אך לרוב אינו עושה זאת, בבקשה עני **לא**. אנא הקיפי את התשובה 'כן' או 'לא' בכל שאלה. לצורך בהירות השאלון מנוסח בלשון זכר לילד ונקבה להורה אך הוא מיועד לבנים ובנות, אמהות ואבות כאחד.
 תודה רבה!

לא	כן	1. אם את מצביעה על משהו בקצה השני של החדר, האם ילדך מביט עליו? (לדוגמא, אם את מצביעה על צעצוע מסוים, או חיה, האם הילד מסתכל על אותו צעצוע או חיה?)
לא	כן	2. האם אי פעם תהית האם ילדך חרש?
לא	כן	3. האם ילדך משחק ב"כאילו" או בפנטומימה? (לדוגמא, עושה כאילו הוא שותה מכוס ריקה, עושה כאילו הוא מדבר בטלפון או עושה כאילו הוא מאכיל בובה או דובי?)
לא	כן	4. האם ילדך אוהב לטפס על דברים? (כגון רהיטים, מתקני חצר, או מדרגות)
לא	כן	5. האם ילדך עושה תנועות בלתי רגילות עם אצבעותיו בקרבת עיניו? (לדוגמא, האם ילדך מניע את אצבעותיו קרוב לעיניו?)
לא	כן	6. האם אי פעם קורה שילדך משתמש באצבע אחת להצביע בכדי לבקש משהו או לקבל עזרה? (לדוגמא, הצבעה על חטיף או צעצוע שאינו יכול להגיע אליו)
לא	כן	7. האם אי פעם קורה שילדך משתמש באצבע אחת להצביע בכדי להראות לך משהו מעניין? (לדוגמא, הצבעה על אווירון בשמיים או משאית גדולה על הכביש)
לא	כן	8. האם ילדך מגלה עניין בילדים אחרים? (לדוגמא, האם ילדך מסתכל על ילדים אחרים, מחייך אליהם, או ניגש אליהם?)
לא	כן	9. האם ילדך מראה לך דברים ע"י הבאתם אלייך או הרמתם בכדי שתראי – לא בכדי לקבל עזרה אלא רק בכדי לשתף? (לדוגמא, מראה לך פרח, בובת דובי, או משאית משחק)
לא	כן	10. האם ילדך מגיב כשאת קוראת לו בשמו? (לדוגמא, האם ילדך מרים את מבטו, מדבר או ממלמל, מפסיק לעשות את מה שעושה כשאת קוראת בשמו?)
לא	כן	11. כשאת מחייכת אליו האם הוא מחייך חזרה?
לא	כן	12. האם ילדך מתרגז מרעשים יומיומיים? (לדוגמא, שואב אבק או מוסיקה קולנית)

לא	כן	13. האם ילדך הולך?
לא	כן	14. האם ילדך מביט בעינייך כשאת מדברת אליו, משחקת אתו או מלבישה אותו?
לא	כן	15. האם ילדך מנסה לחקות דברים שאת עושה? (לדוגמא, לנופף לשלום, למחוא כפיים, או להשמיע רעש מצחיק כשאת משמיעה אותו)
לא	כן	16. אם את מפנה את ראשך להסתכל על משהו, האם ילדך מסתכל סביב לראות על מה את מסתכלת?
לא	כן	17. האם ילדך מנסה להשיג את תשומת ליבך להסתכל עליו? (לדוגמא, האם ילדך מסתכל עלייך לשבח, או אומר לך "תסתכלי" או "תראי אותי"?)
לא	כן	18. האם ילדך מבין כשאת אומרת לו לעשות משהו? (לדוגמא, אם את לא מצביעה, האם ילדך יבין "שים את הספר על הכסא" או "תביא לי את השמיכה"?)
לא	כן	19. אם משהו חדש קורה, האם ילדך מסתכל על פנייך לראות איך את מרגישה ביחס לזה? (לדוגמא, אם הוא שומע רכש מוזר או מצחיק, או רואה צעצוע חדש, האם הוא יתסכל על פנייך?)
לא	כן	20. האם ילדך אוהב פעילויות עם תנועה? (לדוגמא, נדנוד או הקפצה על הברכיים שלך)

M-CHAT-R מעקב טלפוני (M-CHAT-R/F)

מתן רשות לשימוש

The Modified Checklist for Autism in Toddlers, Revised with Follow-Up - ה
M-CHAT-R (M-CHAT-R/F; Robins, Fein, & Barton, 2009) מיועד ללוות את ה-M-CHAT-R. ה-M-CHAT-R/F
www.mchatscreen.com ניתן להורדה מ-

ה-M-CHAT-R/F הוא כלי הרשום תחת זכויות יוצרים, ושימוש בו מוגבל על ידי המחברים והמחזיקים בזכויות היוצרים. ה-M-CHAT-R וה-M-CHAT-R/F ניתנים לשימוש למטרות קליניות, מחקריות וחינוכיות. למרות שאנו הופכים את הכלי לזמין ללא תשלום למטרות אלו, זהו חומר תחת זכויות יוצרים ואיננו מקור פתוח. על כל המעוניין להשתמש ב-M-CHAT-R/F בכל מוצר פרסומי או אלקטרוני ליצור קשר עם Diana L. Robins בכתובת DianaLRobins@gmail.com לבקש את רשותה.

הוראות לשימוש

ה-M-CHAT-R/F נועד לשימוש עם ה-M-CHAT-R; ה-M-CHAT-R מהימן לאיתור פעוטות בגילאי 16-30 חודשים, להעריך סיכון לתסמונת הקשת האוטיסטית (ASD). על המשתמשים להיות מודעים שגם עם המעקב הטלפוני, מספר ניכר של הילדים שנכשלים ב-M-CHAT-R לא יקבלו אבחנה של ASD; עם זאת, ילדים אלו נמצאים בסיכון לתסמונות או עיכובים התפתחותיים אחרים, ולכן, המעקב הטלפוני מומלץ לכל ילד שאותר כנמצא בסיכון. ברגע שההורה השלים את ה-M-CHAT-R, יש לתת ציונים לכלי בהתאם להוראות. אם הילד מאותר כנמצא בסיכון, בחר את פריטי המעקב הטלפוני בהתבסס על הפריטים בהם הילד נכשל ב-M-CHAT-R; רק הפריטים בהם הילד נכשל במקור צריכים להיות מועברים להשלמת הריאיון. כל עמוד של הריאיון תואם לפריט את ה-M-CHAT-R. עקוב אחר תרשים הזרימה, ושאל את השאלות עד שניתן לתת ציון של "עובר" או "נכשל". לתשומת ליבך, הורים עשויים לדווח "אולי" בתגובה לשאלות לאורך הריאיון. כאשר הורה עונה "אולי", שאל האם בדרך כלל התשובה כי כן או לא והמשך את הריאיון בהתאם לתגובה זו. במקומות בהם יש מקום לדיווח תגובת "אחר", על המראיין להפעיל שיקול דעת לקביעה האם התגובה היא תגובת "עובר" או לא. תן ציון לתגובות לכל פריט ב-M-CHAT-R/F בדף הציונים של ה-M-CHAT-R/F (המכיל את אותם פריטים כמו ב-M-CHAT-R, אבל כן/לא הוחלפו ב-עובר/נכשל). הריאיון מאתר סיכון אם הילד נכשל בשני פריטים במעקב הטלפוני. אם ילד נמצא בסיכון ב-M-CHAT-R/F, מומלץ להפנותו להתערבות מוקדמות ואבחון מוקדם ככל הניתן. לתשומת ליבך, אם למטפל או להורה ישנן חששות בנוגע ל-ASD, יש להפנות את הילד ללא תלות בציון ב-M-CHAT-R או ב-M-CHAT-R/F.

M-CHAT-R Follow-Up דף קידוד

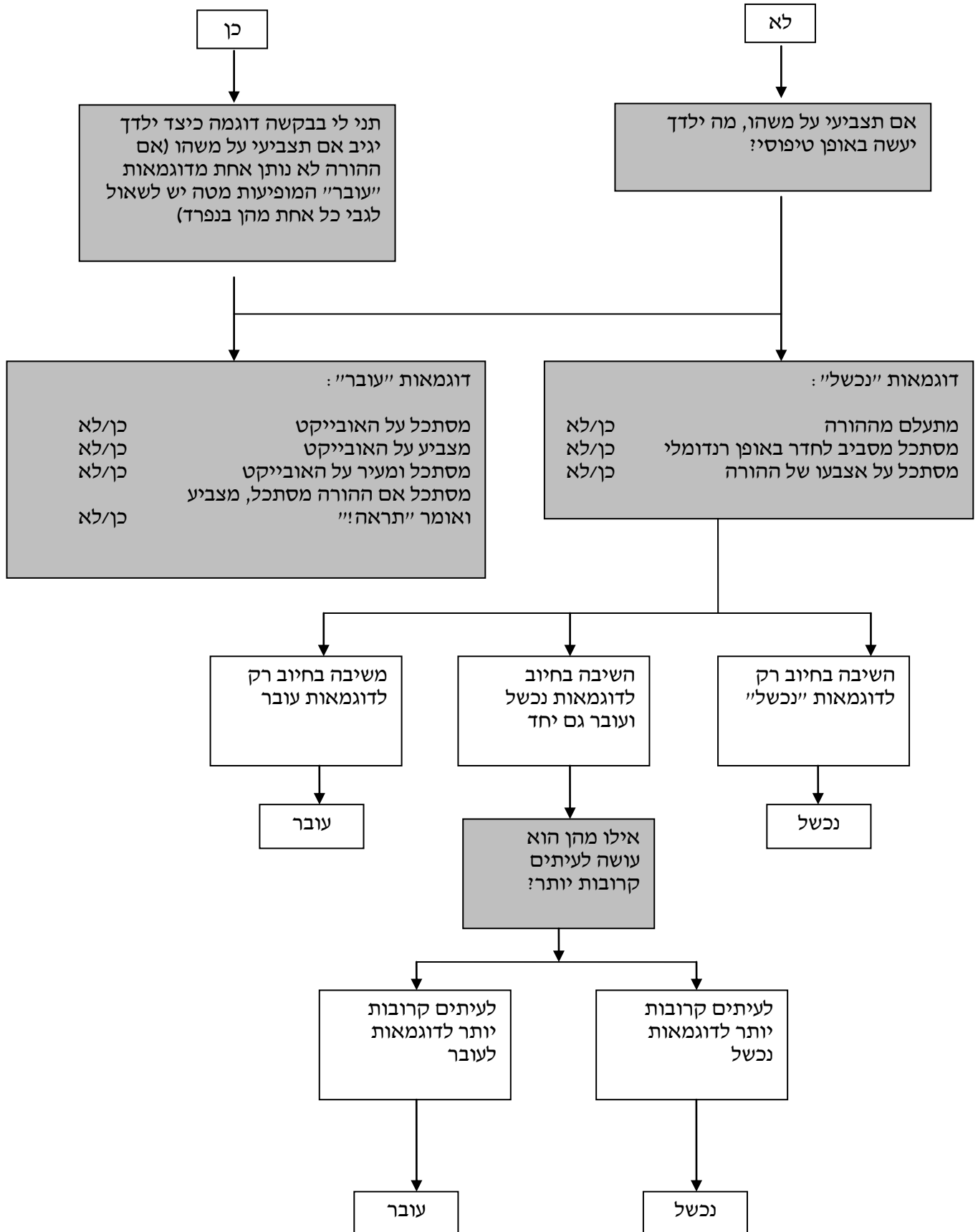
לתשומת ליבך: כן/לא הוחלפו ב-עובר/נכשל

נכשל	עובר	1. אם את מצביעה על משהו בקצה השני של החדר, האם ילדך מביט עליו? (לדוגמא, אם את מצביעה על צעצוע מסוים, או חיה, האם הילד מסתכל על אותו צעצוע או חיה?)
נכשל	עובר	2. האם אי פעם תהית האם ילדך חרש?
נכשל	עובר	3. האם ילדך משחק ב"כאילו" או בפנטומימה? (לדוגמא, עושה כאילו הוא שותה מכוס ריקה, עושה כאילו הוא מדבר בטלפון או עושה כאילו הוא מאכיל בובה או דובי?)
נכשל	עובר	4. האם ילדך אוהב לטפס על דברים? (כגון רהיטים, מתקני חצר, או מדרגות)
נכשל	עובר	5. האם ילדך עושה תנועות בלתי רגילות עם אצבעותיו בקרבת עיניו? (לדוגמא, האם ילדך מניע את אצבעותיו קרוב לעיניו?)
נכשל	עובר	6. האם אי פעם קורה שילדך משתמש באצבע אחת להצביע בכדי לבקש משהו או לקבל עזרה? (לדוגמא, הצבעה על חטיף או צעצוע שאינו יכול להגיע אליו)
נכשל	עובר	7. האם אי פעם קורה שילדך משתמש באצבע אחת להצביע בכדי להראות לך משהו מעניין? (לדוגמא, הצבעה על אווירון בשמיים או משאית גדולה על הכביש)
נכשל	עובר	8. האם ילדך מגלה עניין בילדים אחרים? (לדוגמא, האם ילדך מסתכל על ילדים אחרים, מחייך אליהם, או ניגש אליהם?)
נכשל	עובר	9. האם ילדך מראה לך דברים ע"י הבאתם אליך או הרמתם בכדי שתראי – לא בכדי לקבל עזרה אלא רק בכדי לשתף? (לדוגמא, מראה לך פרח, בובת דובי, או משאית משחק)
נכשל	עובר	10. האם ילדך מגיב כשאת קוראת לו בשמו? (לדוגמא, האם ילדך מרים את מבטו, מדבר או ממלמל, מפסיק לעשות את מה שעושה כשאת קוראת בשמו?)
נכשל	עובר	11. כשאת מחייכת אליו האם הוא מחייך חזרה?
נכשל	עובר	12. האם ילדך מתרגז מרעשים יומיומיים? (לדוגמא, שואב אבק או מוסיקה קולנית)
נכשל	עובר	13. האם ילדך הולך?
נכשל	עובר	14. האם ילדך מביט בעיניך כשאת מדברת אליו, משחקת אתו או מלבישה אותו?
נכשל	עובר	15. האם ילדך מנסה לחקות דברים שאת עושה? (לדוגמא, לנוף לשלום, למחוא כפיים, או להשמיע רעש מצחיק כשאת משמיעה אותו)

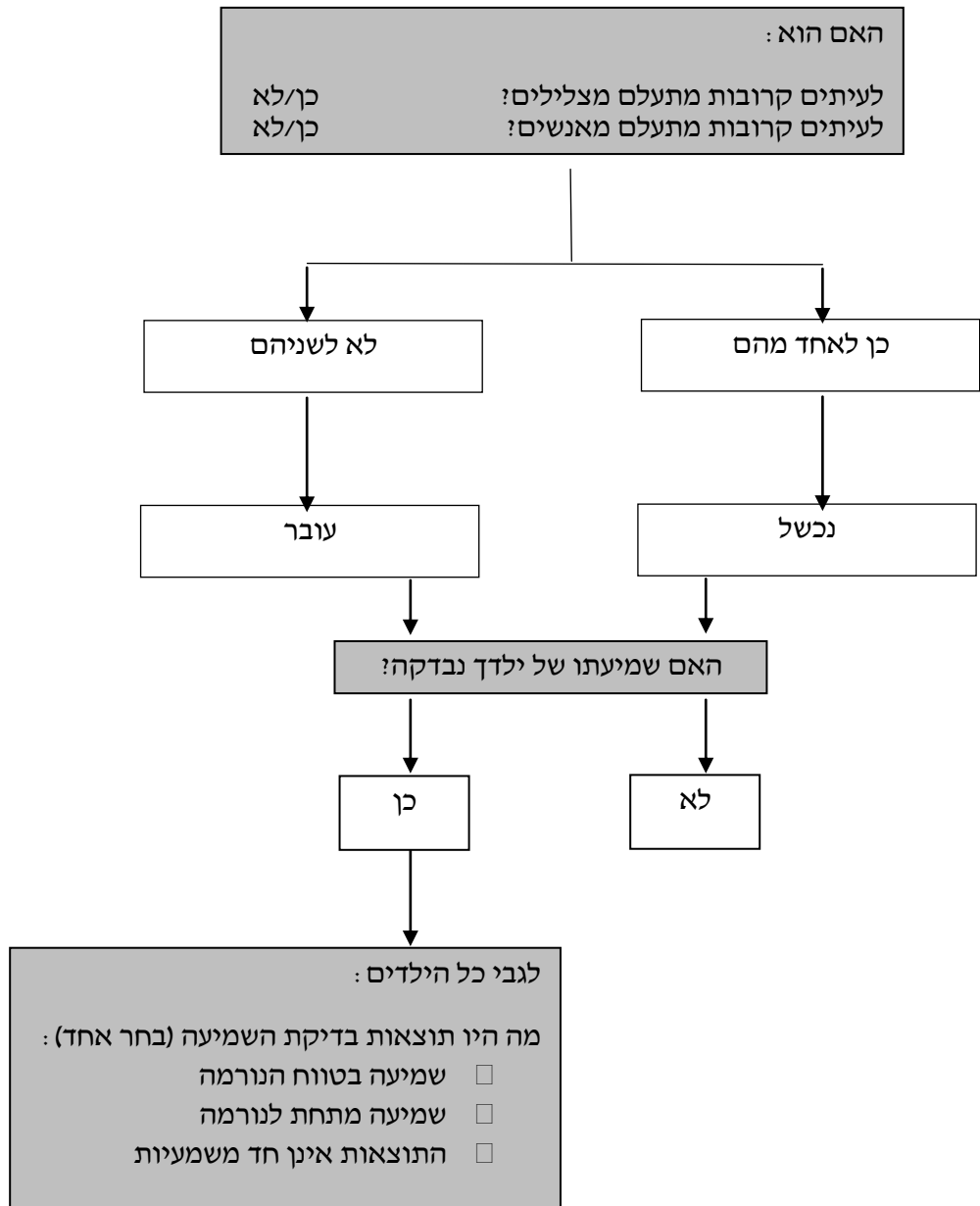
16.	אם את מפנה את ראשך להסתכל על משהו, האם ילדך מסתכל סביב לראות על מה את מסתכלת?	עובר	נכשל
17.	האם ילדך מנסה להשיג את תשומת ליבך להסתכל עליו? (לדוגמא, האם ילדך מסתכל עלייך לשבח, או אומר לך "תסתכלי" או "תראי אותי"?)	עובר	נכשל
18.	האם ילדך מבין כשאת אומרת לו לעשות משהו? (לדוגמא, אם את לא מצביעה, האם ילדך יבין "שים את הספר על הכסא" או "תביא לי את השמיכה"?)	עובר	נכשל
19.	אם משהו חדש קורה, האם ילדך מסתכל על פנייך לראות איך את מרגישה ביחס לזה? (לדוגמא, אם הוא שומע רכש מוזר או מצחיק, או רואה צעצוע חדש, האם הוא יתסכל על פנייך?)	עובר	נכשל
20.	האם ילדך אוהב פעילויות עם תנועה? (לדוגמא, נדנוד או הקפצה על הברכיים שלך)	עובר	נכשל

MCHAT-R – Follow-Up

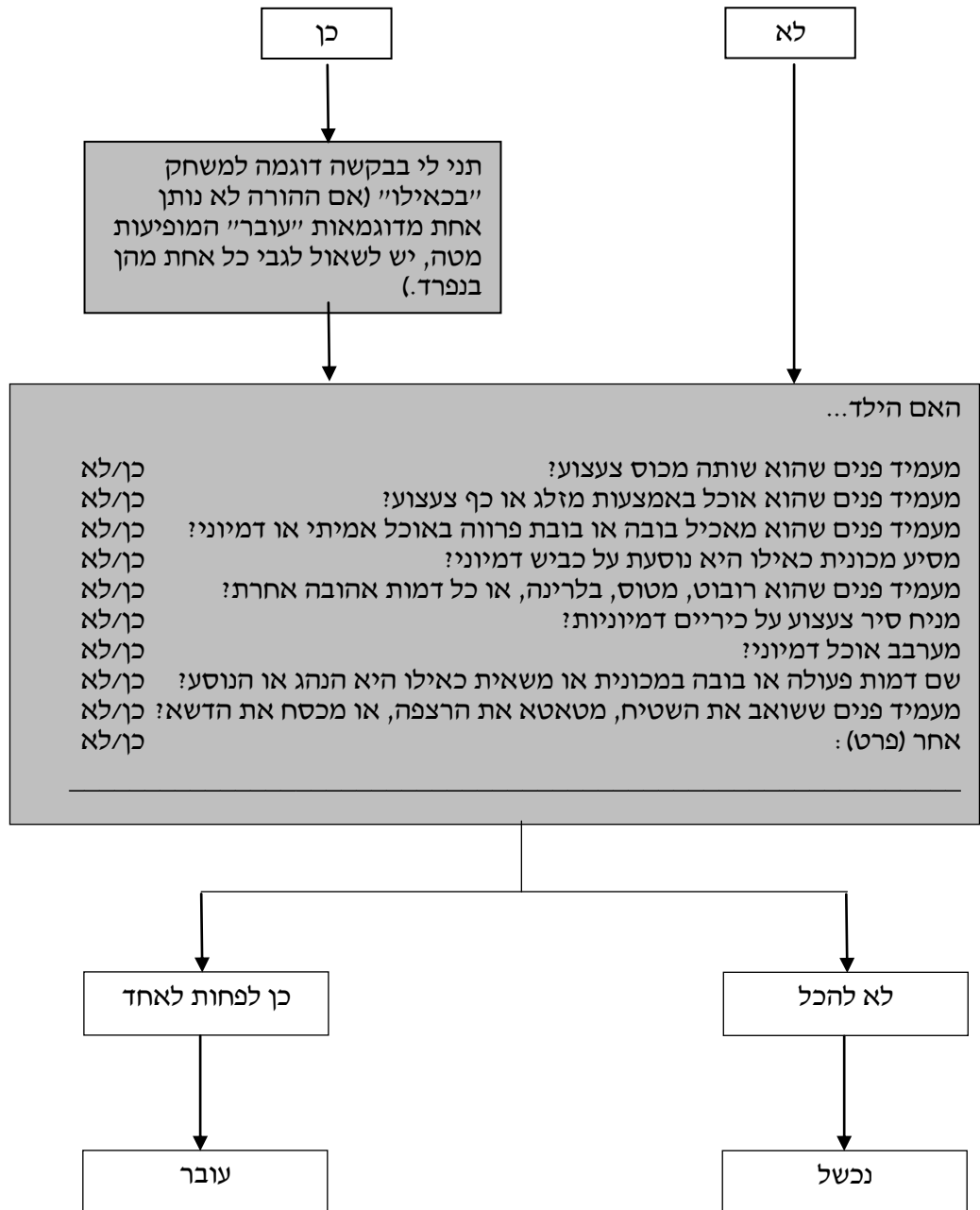
1. אם את מצביעה על משהו בקצה השני של החדר, האם ילדך מביט עליו?



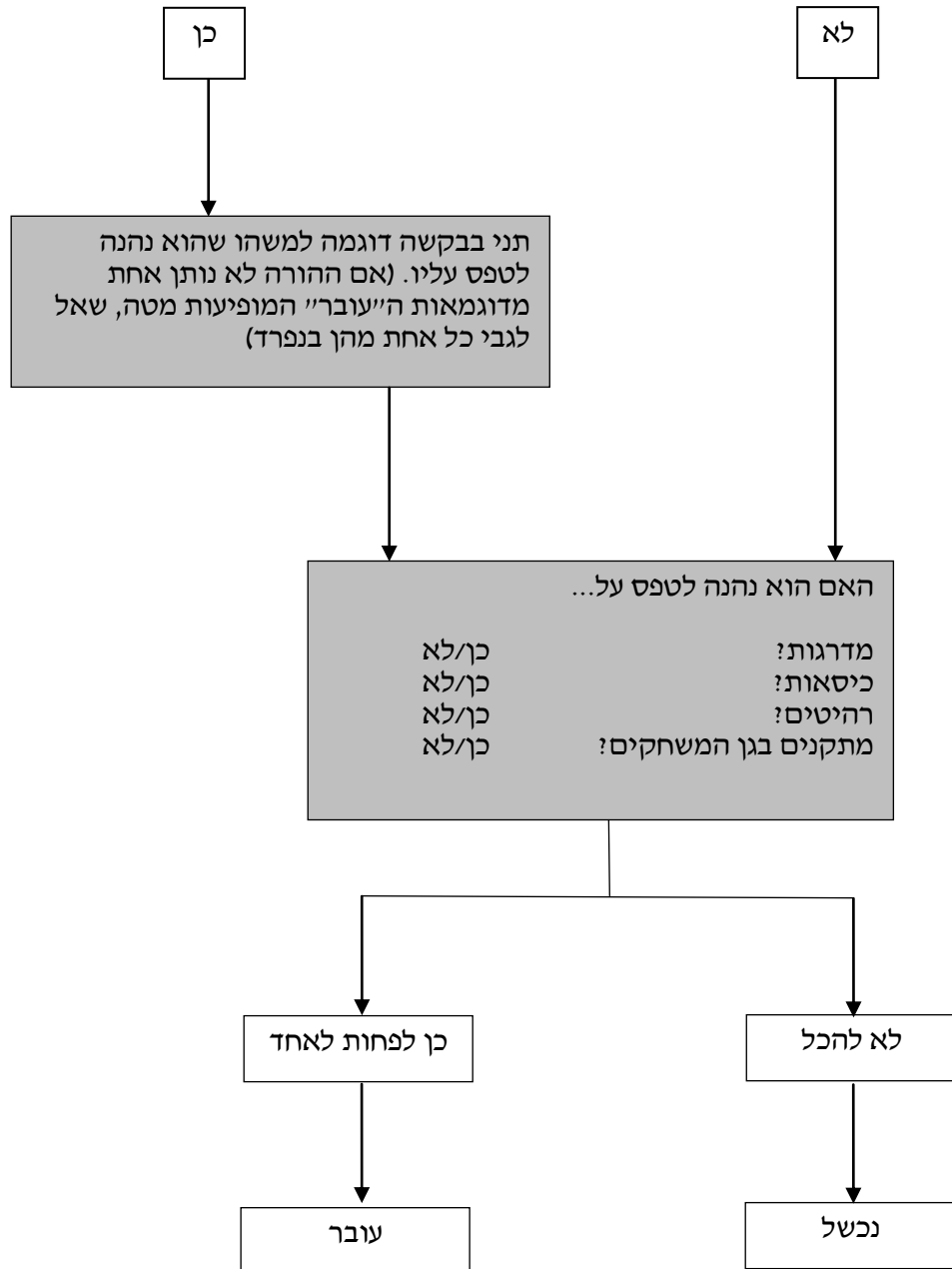
2. האם אי פעם תהית האם ילדך חרש?



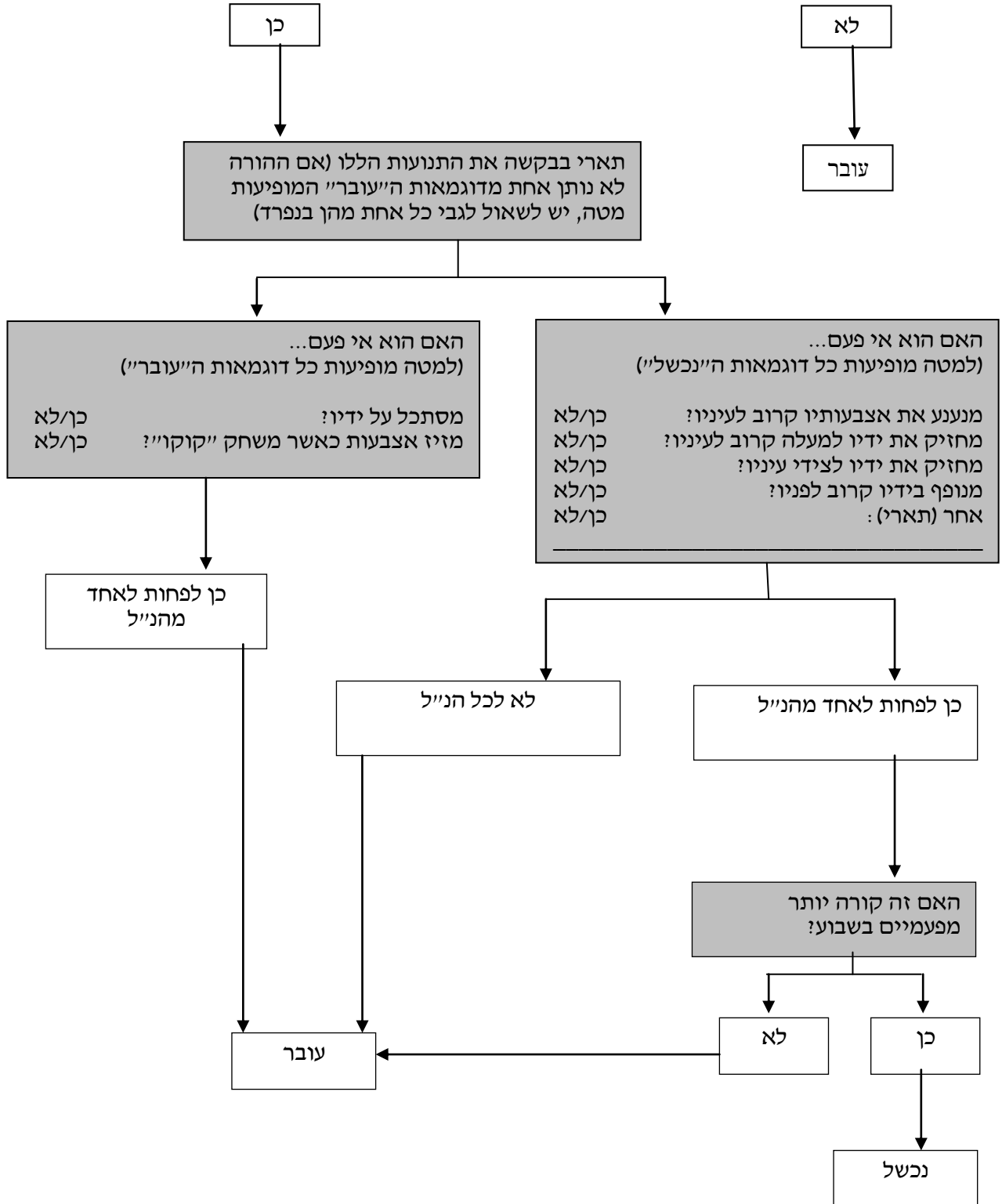
3. האם ילדך משחק ב"כאילו" או בפנטומימה?



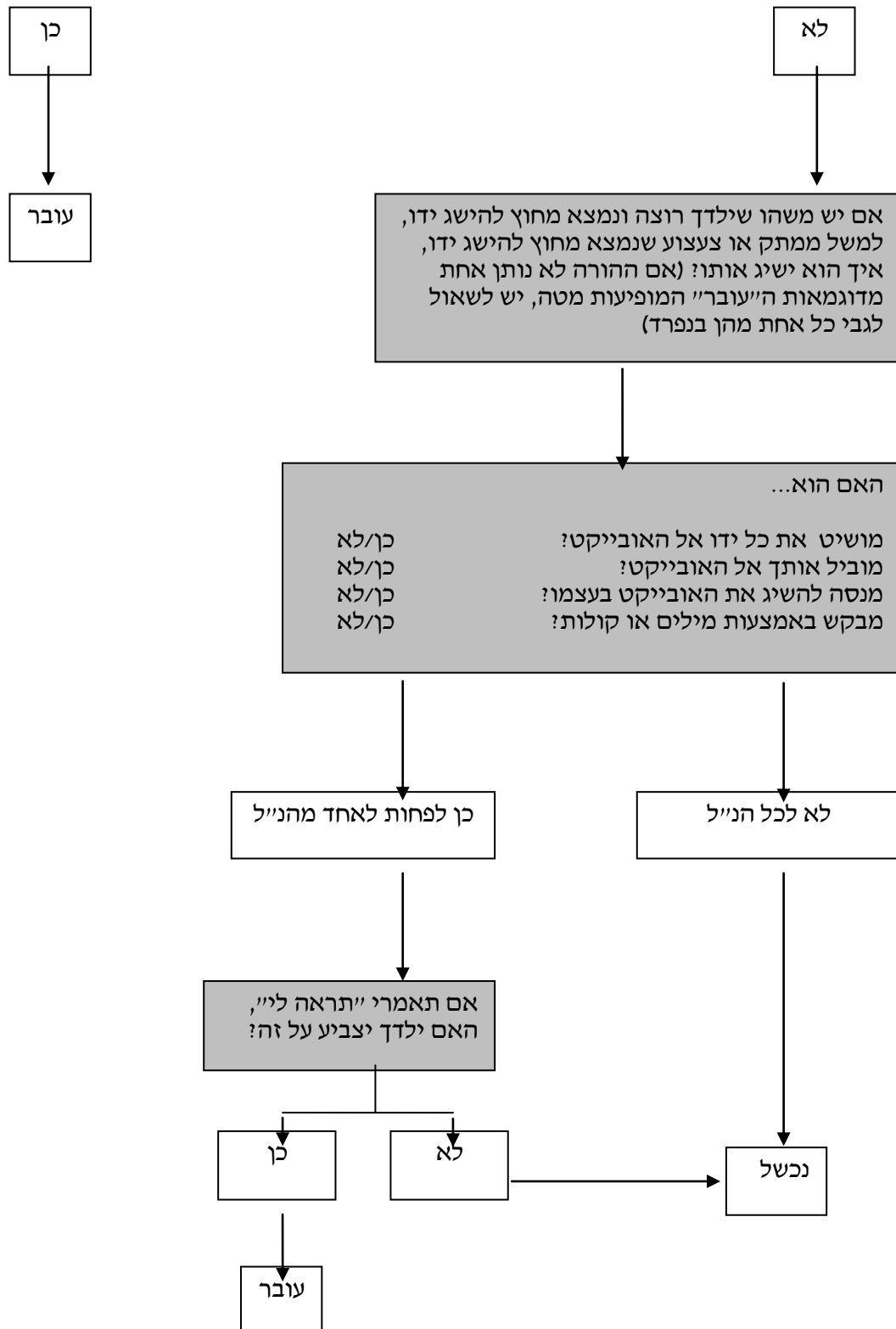
4. האם ילדך אוהב לטפס על דברים?



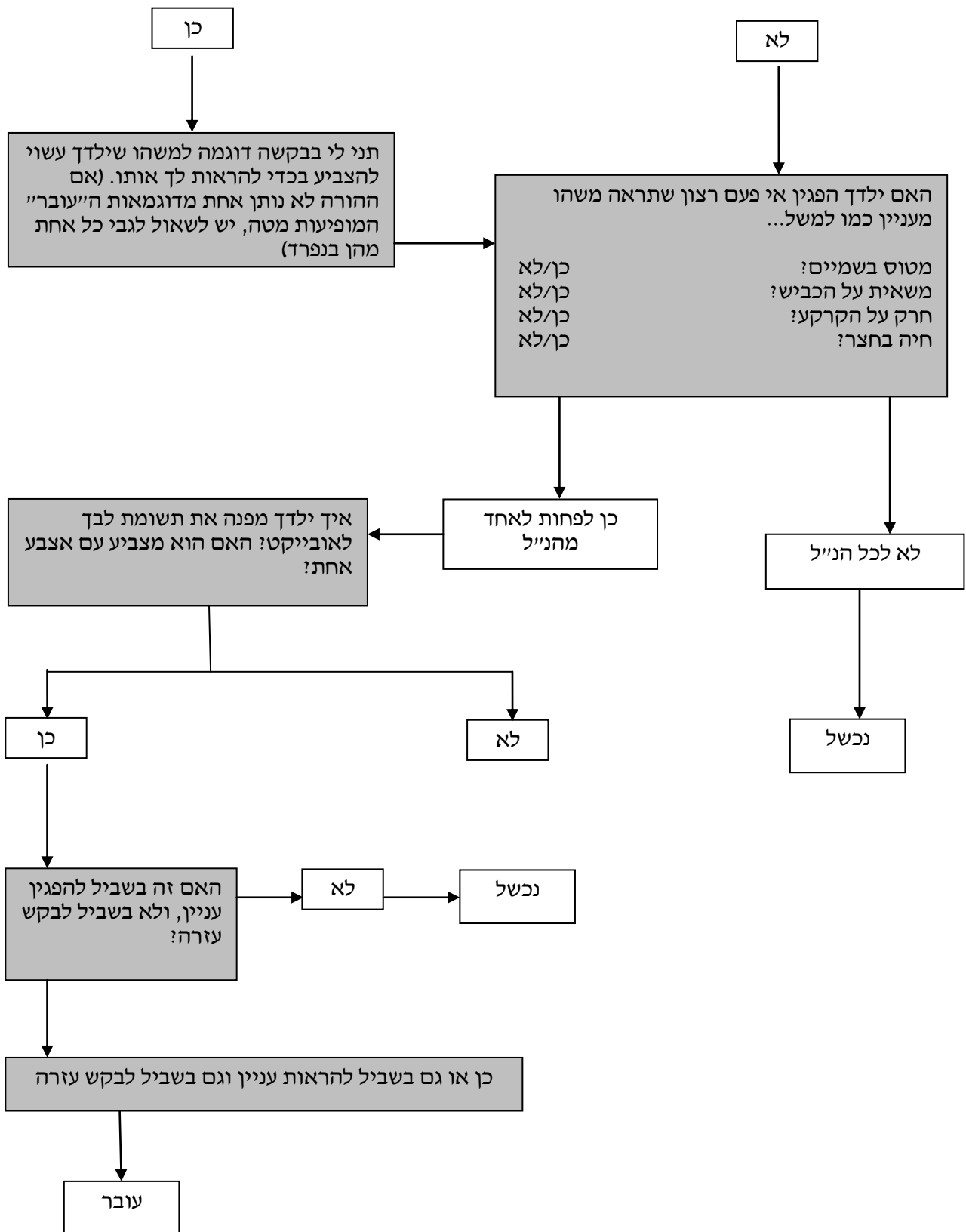
5. האם ילדך עושה תנועות בלתי רגילות עם אצבעותיו בקרבת עיניו?



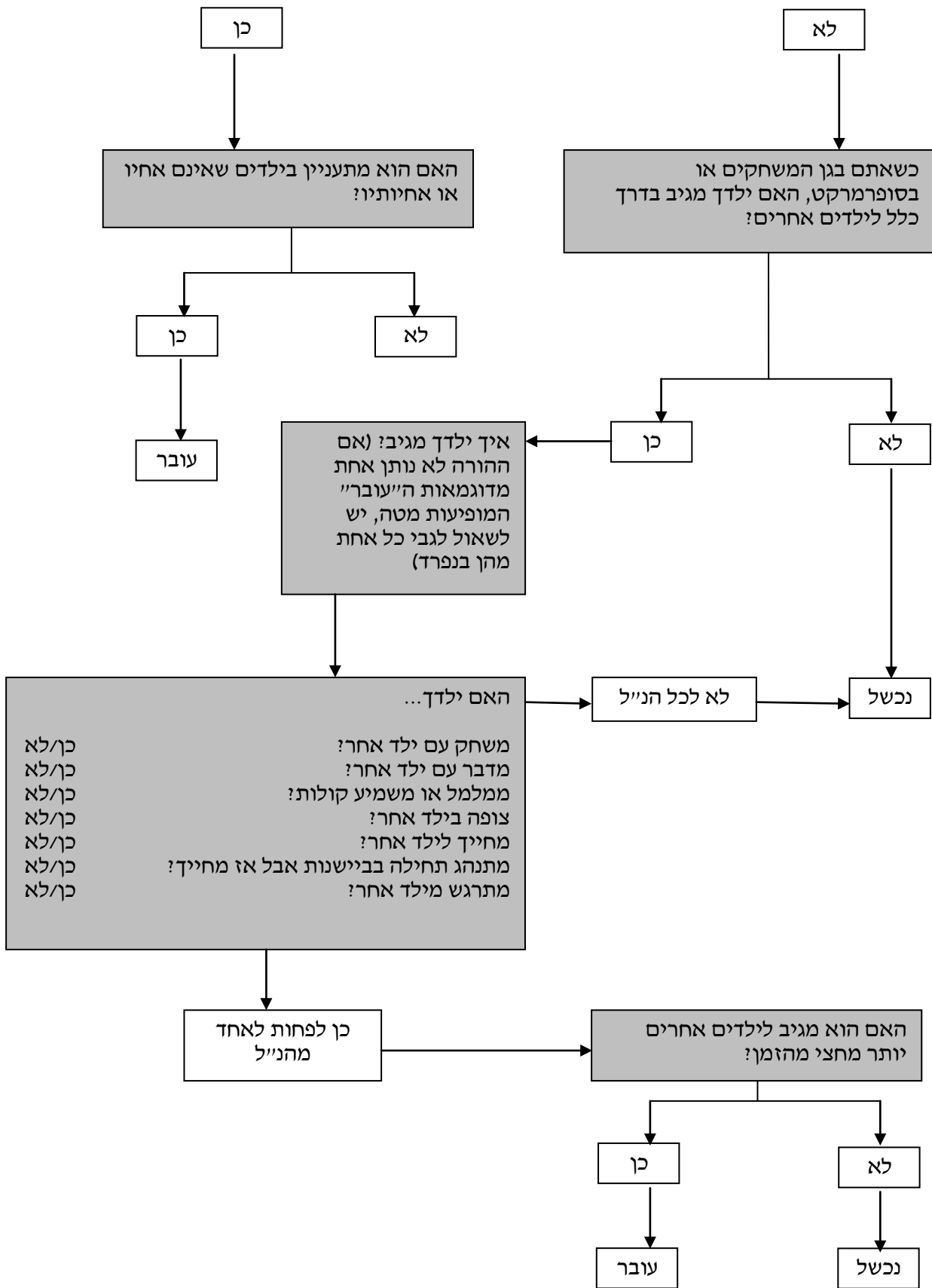
6. האם קורה שילדך משתמש באצבע אחת להצביע בכדי לבקש משהו או לקבל עזרה?



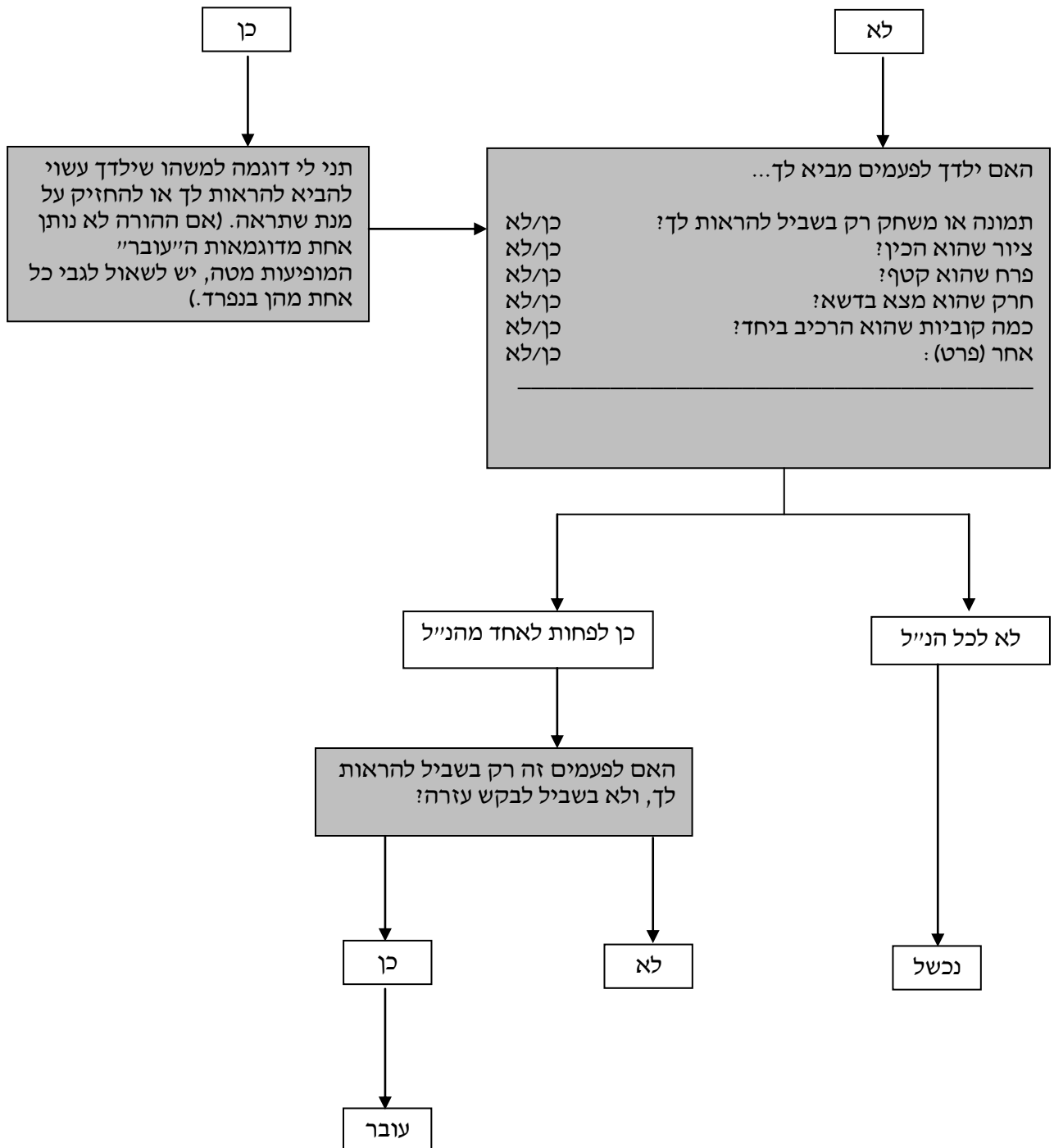
7. אם המראיין שאל זה עתה את **שאלה מספר 6, התחל כאן:** דיברנו זה עתה על הצבעה במטרה לבקש דבר מה, **שאל את כולם** - האם קורה שילדך משתמש באצבע אחת להצביע בכדי להראות לך משהו מעניין?



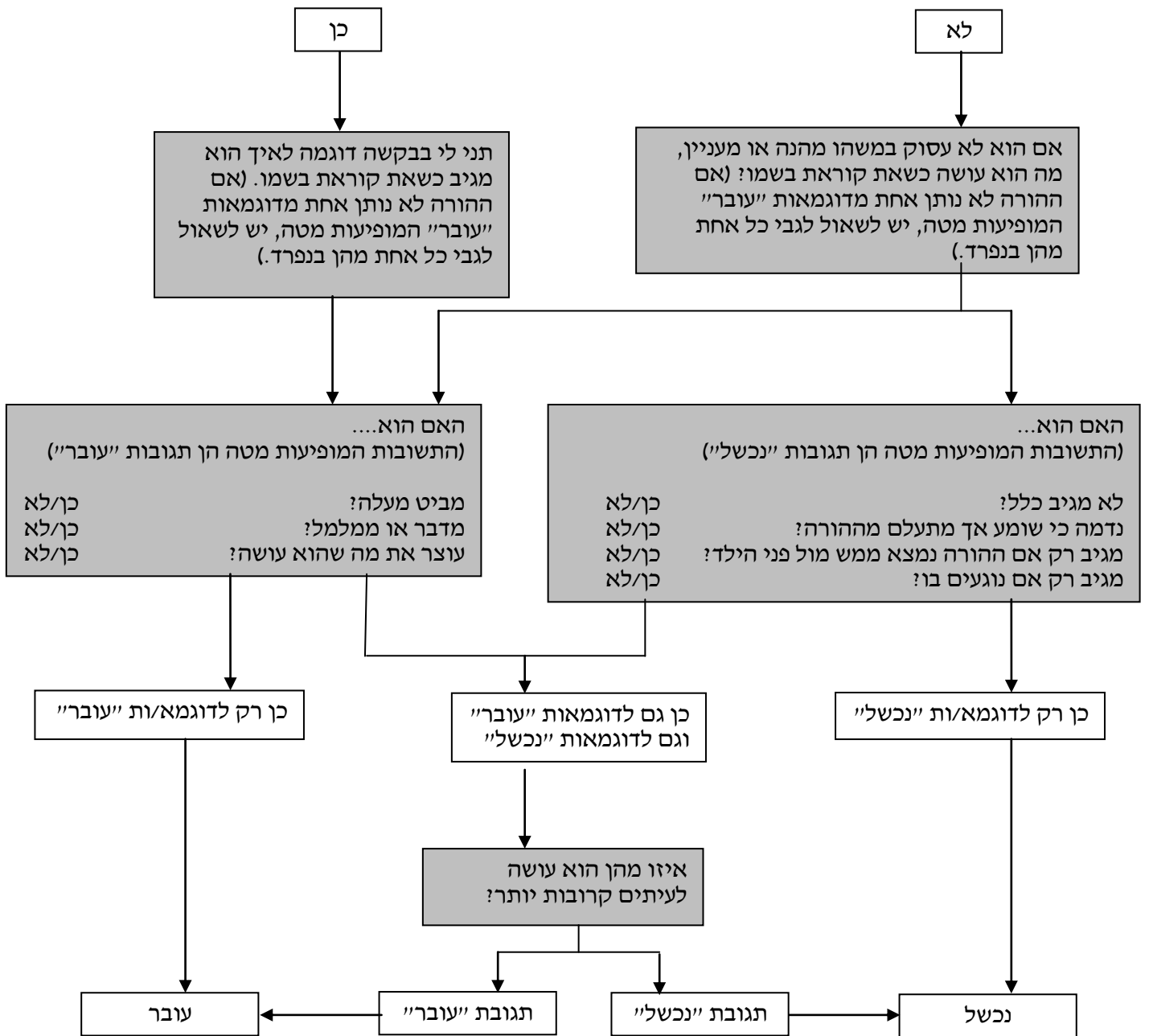
8. האם ילדך מגלה עניין בילדים אחרים?



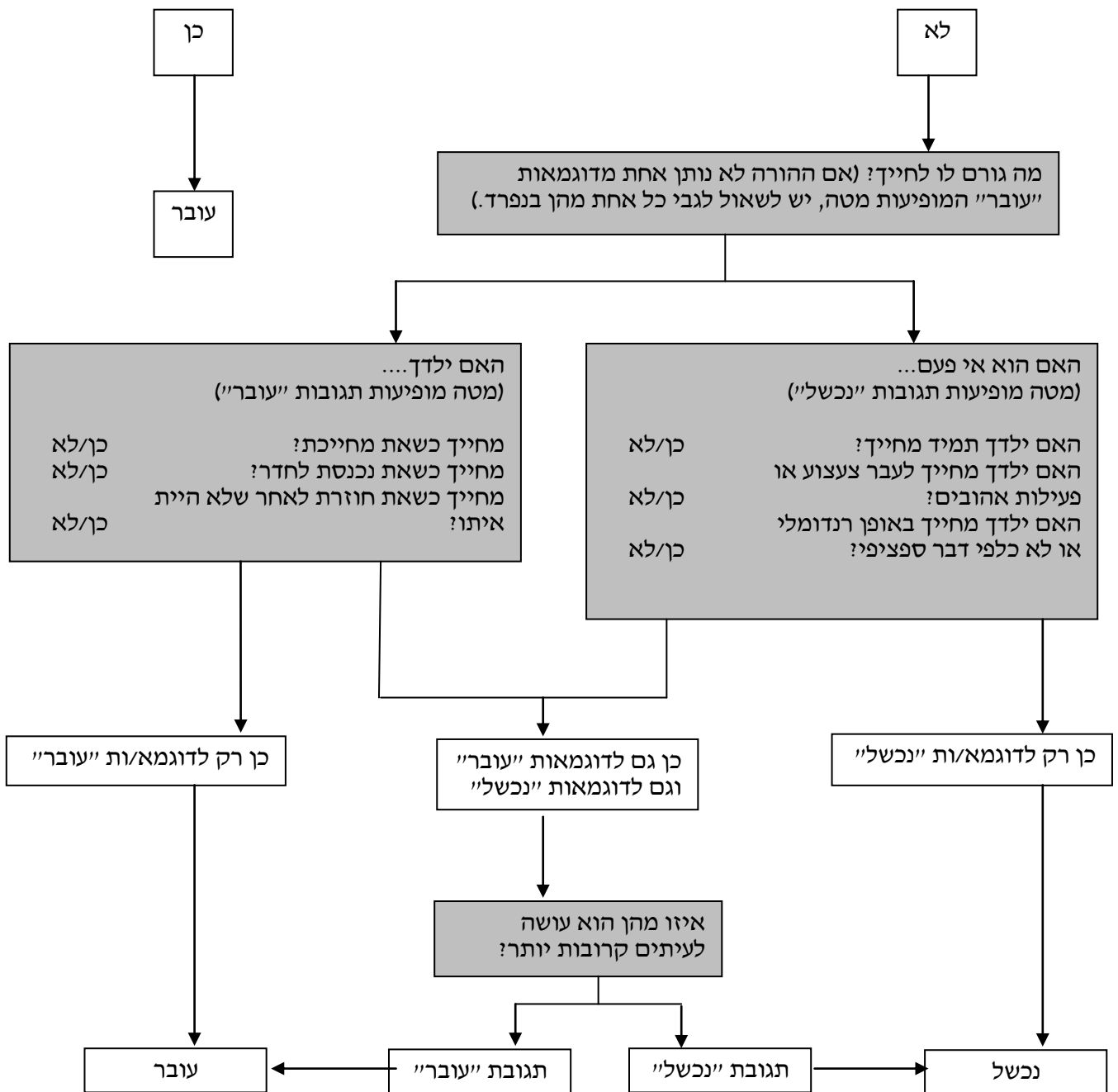
9. האם ילדך מראה לך דברים על ידי הבאתם אלייך או הרמתם בכדי שתראי – לא כדי לקבל עזרה אלא רק על מנת לשתף?

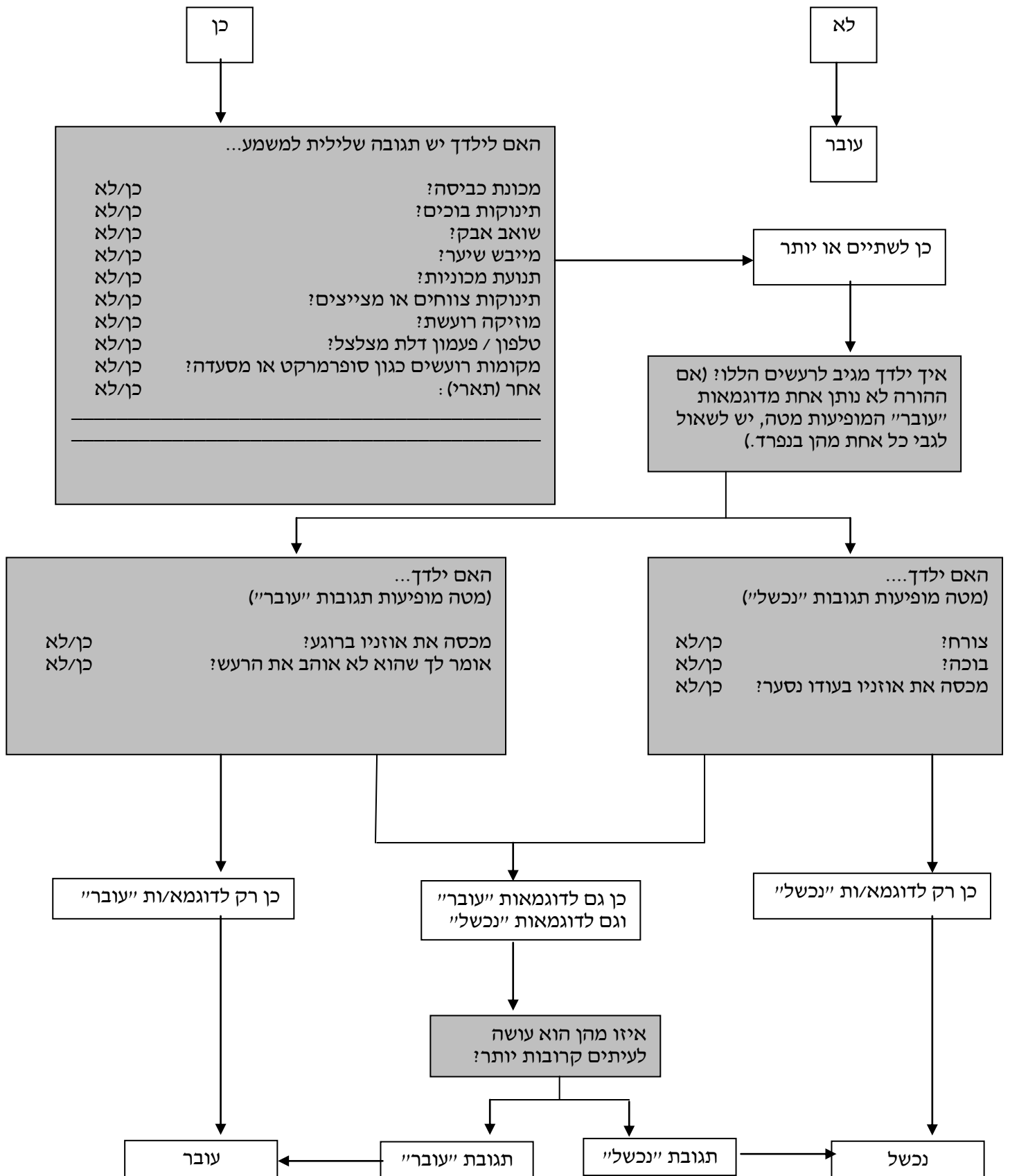


10. האם ילדך מגיב כשאת קוראת לו בשמו?

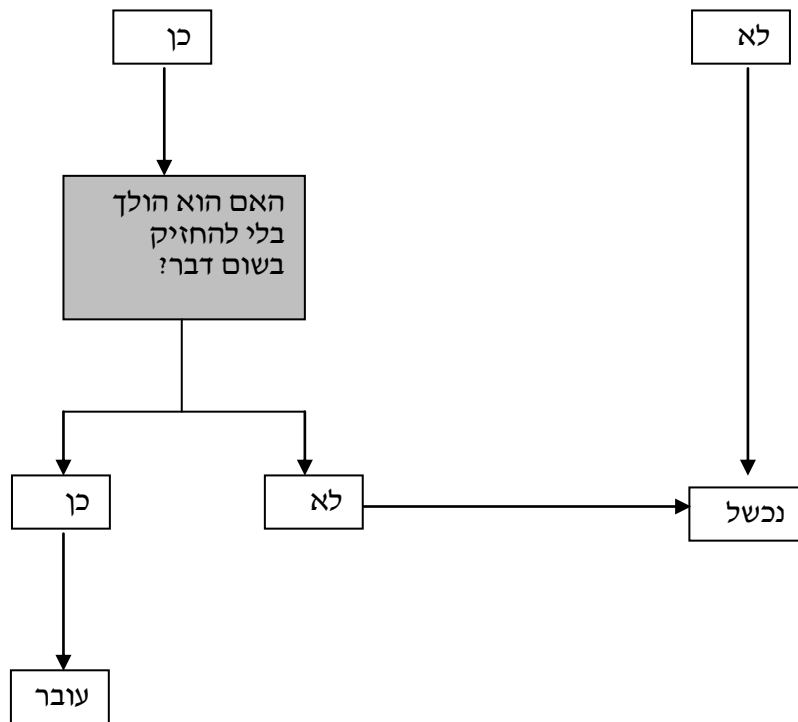


11. כשאת מחייכת אליו האם הוא מחייך חזרה?

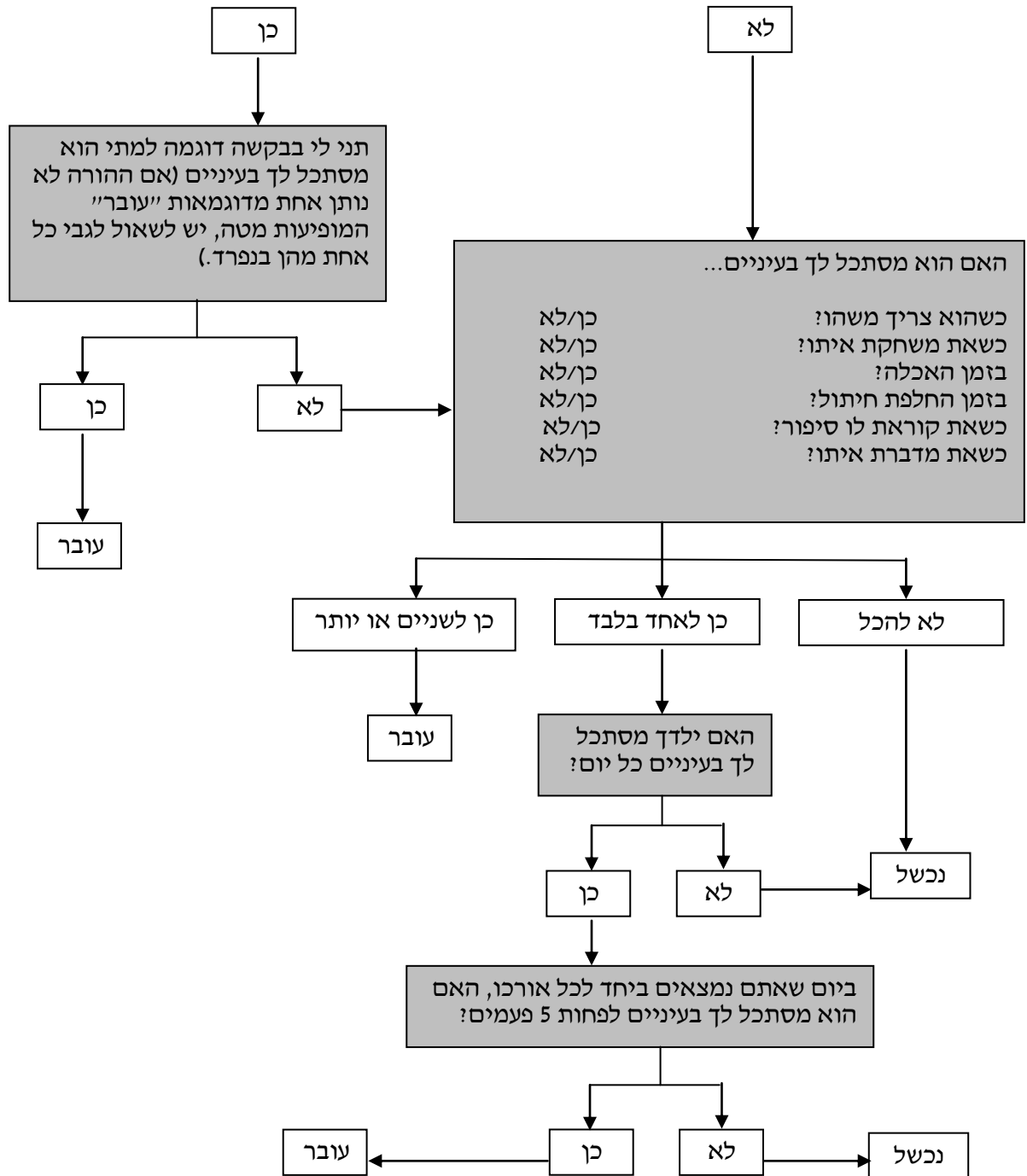




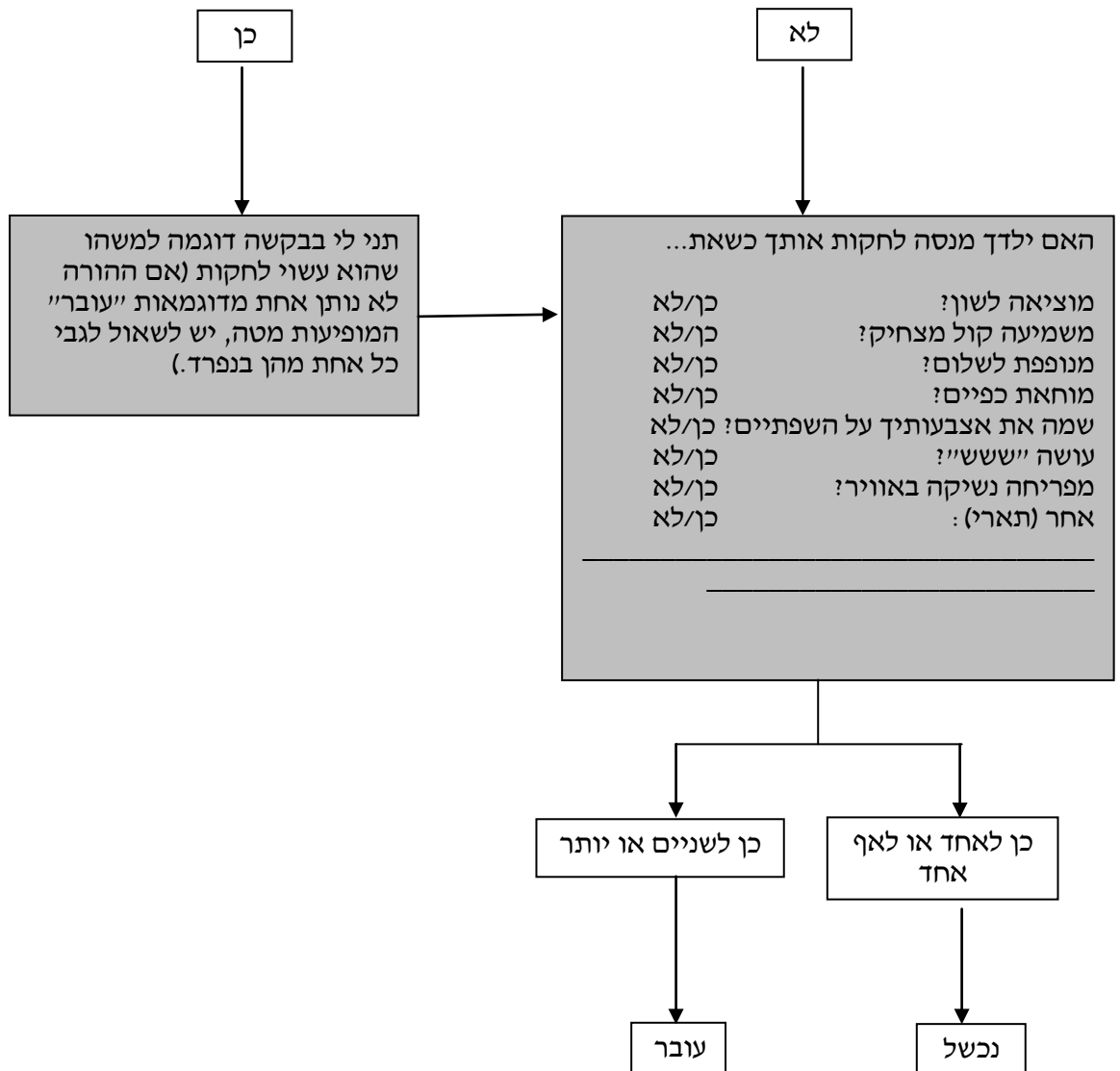
13. האם ילדך הולך?



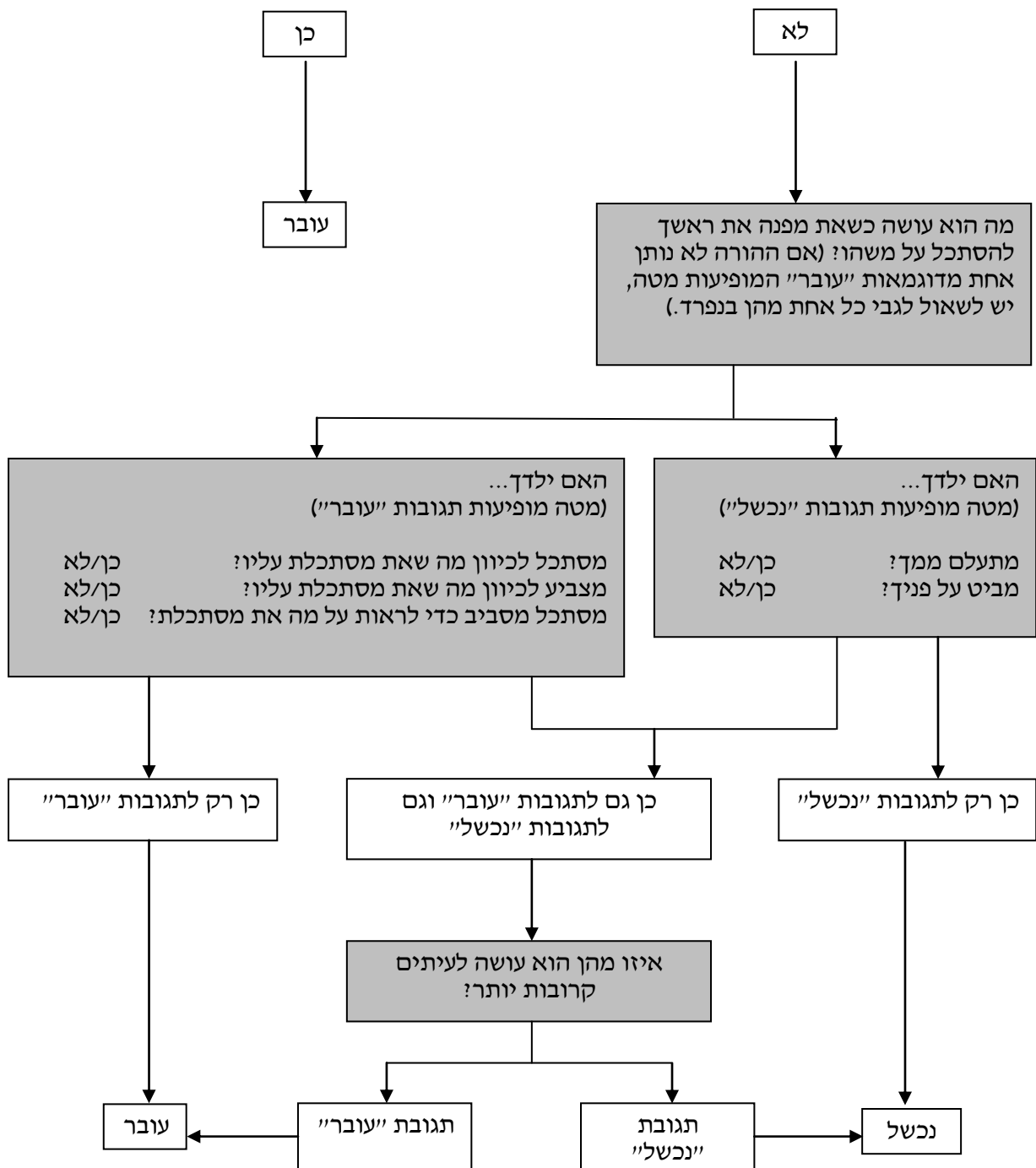
14. האם ילדך מביט בעינייך כשאת מדברת אליו, משחקת אתו או מלבישה אותו?



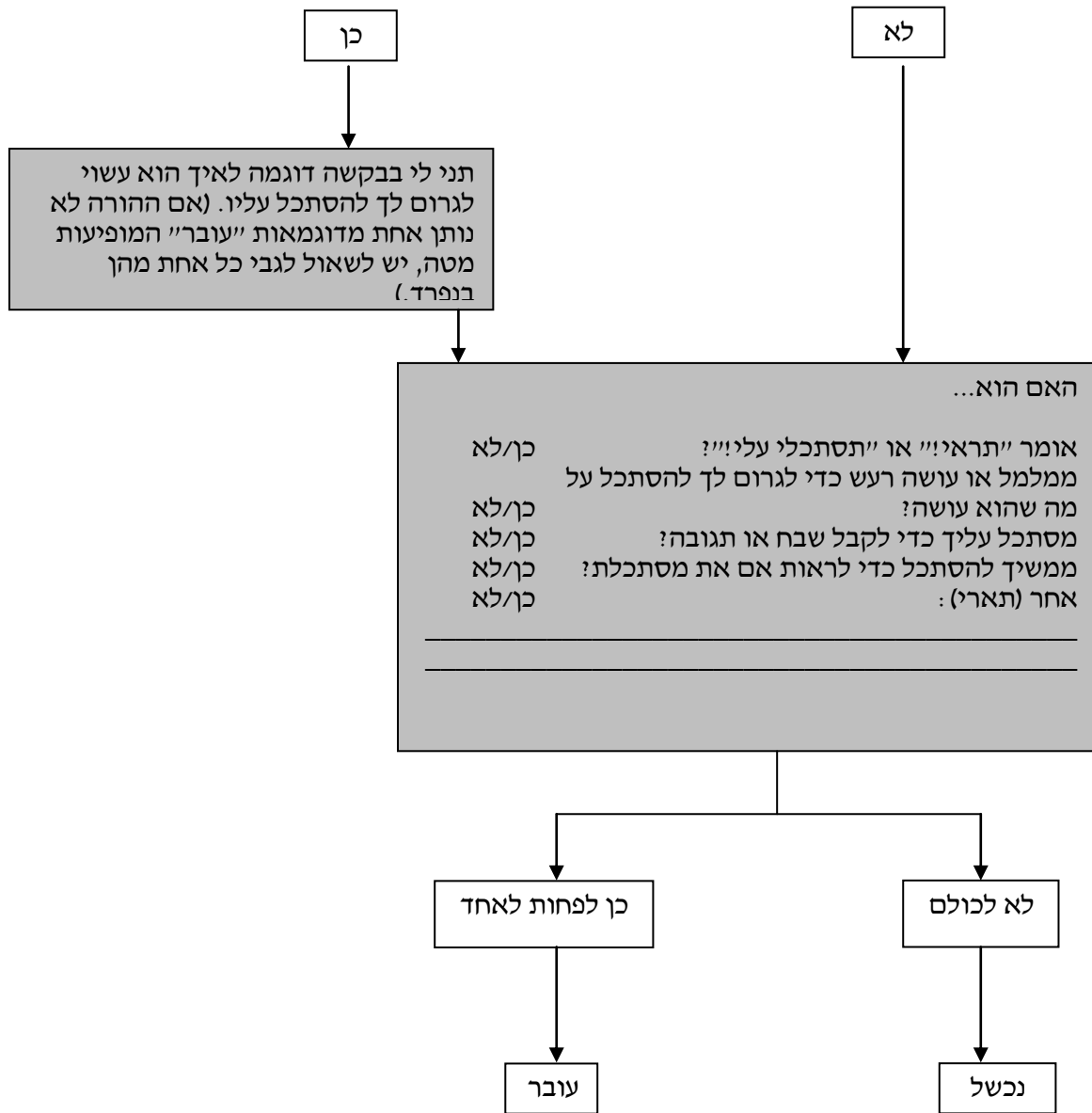
15. האם ילדך מנסה לחקות דברים שאת עושה?



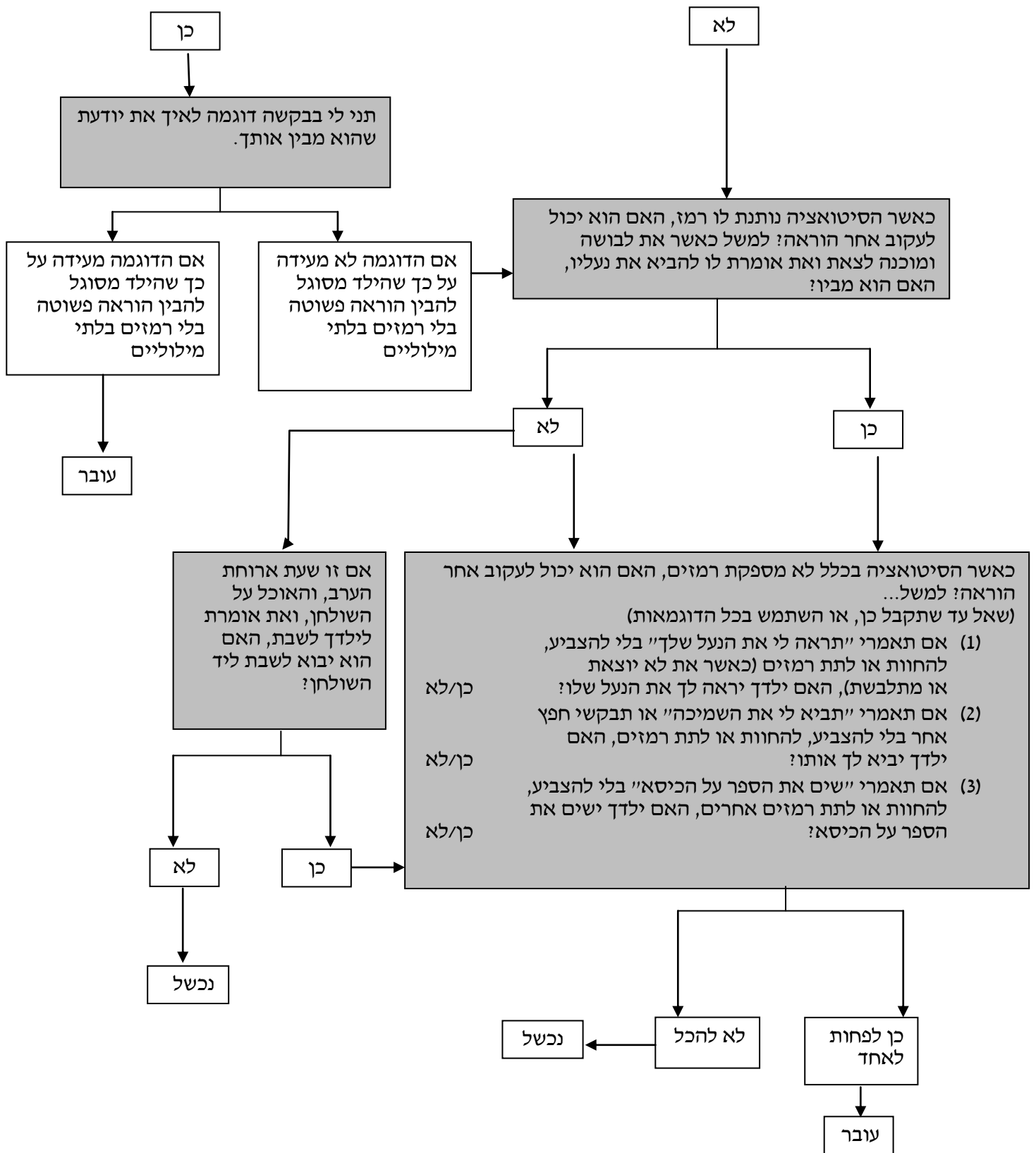
16. אם את מפנה את ראשך להסתכל על משהו, האם ילדך מסתכל סביב לראות על מה את מסתכלת?



17. האם ילדך מנסה להשיג את תשומת ליבך להסתכל עליו?



18. האם ילדך מבין כשאת אומרת לו לעשות משהו?



19. אם משהו חדש קורה, האם ילדך מסתכל על פנייך לראות איך את מרגישה ביחס לזה?

