

**Bangla Translation for
Modified Checklist for Autism in Toddlers, Revised with Follow-Up**

(M-CHAT-R/F)TM

Diana L. Robins, Ph.D.
Deborah Fein, Ph.D.
Marianne Barton, Ph.D.

Translators:

Shaheen Akhter, Jannatara Shefa, Abu Sufian, Emdadul Hoque Howlader
Institute of Paediatric Neurodisorder and Autism (IPNA)
Bangabandhu Sheikh Mujib Medical University
Dhaka, Bangladesh

Acknowledgement: We thank the M-CHAT Study Group in Spain for developing the flow chart format used in this document.

For more information, please see
www.mchatscreen.com or contact Diana Robins at
mchatscreen2009@gmail.com

M-CHAT – R/F™ ব্যবহারের অনুমতি

ফলো-আপ প্রশ্নপত্রসহ সংশোধিত M-CHAT – R/F: Robins, Fein & Barton, 2009 এর পরিবর্তিত চেক লিস্ট (অটিজম বৈশিষ্ট্য সম্পন্ন শিশু/Toddlers দের জন্য প্রযোজ্য) একটি দ্বি-স্তর বিশিষ্ট প্যারেন্ট রিপোর্ট স্ক্রিনিং টুল যেটি এএসডি'র ঝুঁকি নির্ণয়ে ব্যবহৃত হয়। M-CHAT – R/F এবং এর সহায়ক মেটেরিয়ালসমূহ ক্লিনিক্যাল, রিসার্চ কিংবা শিক্ষাসামগ্রী হিসাবে ব্যবহারের জন্য বিনামূল্যে ডাউনলোড করা যাবে। যা www.mchatscreen.com কর্তৃক অনুমোদিত।

M-CHAT – R/F একটি কপিরাইট সামগ্রী যা ব্যবহারের পূর্বে অবশ্যই নির্দেশিকাসমূহ অনুসরণ করতে হবে:

১। M-CHAT – R পুনর্মুদ্রন কিংবা প্রতিলিপি তৈরীর ক্ষেত্রে প্রতি পৃষ্ঠার নীচে “Copyright (@ 2009 Robins, Fein & Barton)” লিখিত থাকতে হবে। কোন একটি অংশ, অংশসমূহ বা নির্দেশনার ক্ষেত্রে কোনরকম পরিবর্তন করা যাবে না।

২। M-CHAT – R ব্যবহারের ক্ষেত্রে কোন অংশ বাদ দেয়া যাবে না। কারণ M-CHAT- R এর কোন অংশবিশেষ Psychometric বৈশিষ্ট্য প্রদর্শনের ক্ষেত্রে যথেষ্ট নয়। (প্রমাণ/উদাহরণসমূহের জন্য যেসব আইটেমগুলো ব্যবহার করা হয়েছে তার কোন একটি উপসেট পর্যাঙ্ক Psychometric বৈশিষ্ট্য নাও দেখাতে পারে।)

৩। M-CHAT – R/F বই কিংবা জার্নাল আর্টিকেল হিসেবে পুনর্মুদ্রন অথবা ডিজিটাল মেডিক্যাল রেকর্ড বা অন্যান্য সফটওয়্যার প্যাকেজ হিসেবে ব্যবহারে আত্মহীদের অনুমতি নেয়া আবশ্যিক এবং এক্ষেত্রে Diana Robins এর সাথে (mchatscreen2009@gmail.com) ই-মেইলে যোগাযোগ করতে হবে।

৪। আপনি যদি কর্মরত চিকিৎসক হন এবং আপনার অনুশীলনে Electronic Medical Record এর অংশ হিসেবে M-CHAT – R এর প্রথম স্তরের প্রশ্নসমূহ সংযোজন করতে ইচ্ছুক হন, সেক্ষেত্রে আপনি তা করতে পারবেন। তবে যদি আপনি EMR page সমূহ আপনার কর্ম এলাকার বাইরে বিতরণ/প্রচার করতে চান তাহলে অবশ্যই লাইসেন্স চুক্তির অনুরোধ করে Diana Robins এর সাথে যোগাযোগ করতে হবে।

ব্যবহার নির্দেশিকা:

M-CHAT- R এর ব্যবহার এবং স্কোরিং ‘Well-child care visit’ এর একটি অংশ। দক্ষ এবং বিশেষজ্ঞ ব্যক্তিগণও এএসডি'র ঝুঁকি নির্ণয়ের জন্যে M-CHAT ব্যবহার করতে পারেন। M-CHAT- R এর প্রাথমিক উদ্দেশ্য হচ্ছে Sensitivity বাড়ানো এবং যতটা সম্ভব এএসডি'র বৈশিষ্ট্যসমূহ প্রাথমিকভাবে সনাক্ত করা। সুতরাং, এসব ক্ষেত্রে বেশিমাত্রায় “ইতিবাচক হার” (Positive Rate) আসতে পারে। তার মানে এই নয় যে, সব শিশুরই এএসডি'র ঝুঁকি রয়েছে। তাই এর সমাধানে ফলো-আপ প্রশ্নপত্র (M-CHAT- R/F) সংযোজন করা হয়েছে। ব্যবহারকারীদের অবশ্যই সতর্ক থাকতে হবে যে, এর মাধ্যমে নির্ণিত সকল শিশু এএসডি'র ঝুঁকিতে নাও থাকতে পারে। মনে রাখতে হবে নির্ণিত শিশুরা অন্যান্য Developmental disorder কিংবা delay'র জন্য ঝুঁকিতে থাকতে পারে। অতএব এএসডি পজিটিভ নির্ণিত সকল শিশুকেই পুনর্মূল্যায়ন জরুরী। <http://www.mchatscreen.com> থেকে স্কোরিং নির্দেশিকাসহ প্রয়োজনীয় তথ্য/ডকুমেন্ট ডাউনলোড করা যাবে।

M-CHAT-R স্কোর নির্ণয় পদ্ধতি:

১৬ থেকে ৩০ মাস বয়সী শিশুদের M-CHAT-R করা হয়।

M-CHAT-R – প্রথম ধাপ

এম চাটের ২০টি প্রশ্নের মধ্যে ২, ৫ ও ১২ নং প্রশ্নের উত্তর ‘হ্যাঁ’ হলে প্রতিটির জন্য ১ নম্বর পাবে এবং ২, ৫ ও ১২ নং প্রশ্ন ছাড়া বাকি প্রশ্নের উত্তর ‘না’ হলে প্রতিটির জন্য ১ নম্বর পাবে।

Low Risk (ঝুঁকি কম): স্কোর ০-২ হলে Low Risk, যদি শিশুর বয়স ২৪ মাসের কম হয় তবে ২ বছর বয়সে আবার এম চাট স্ক্রিনিং করতে হবে।

Medium Risk (মাঝারি ঝুঁকি) স্কোর ৩-৭ হয় তবে এম চাট ফলো-আপ স্ক্রিনিং করতে হবে। যদি তখন স্কোর ২ বা তার বেশি হয় তবে শিশুটির এম চাট পজেটিভ। যদি স্কোর ০-১ হয় তবে শিশুটির এম চাট নেগেটিভ।

High Risk (ঝুঁকি বেশি): স্কোর ৮-২০ হলে এম চাট ফলো-আপ না করে দ্রুত ASD নির্ণয়ের জন্য ডিএসএম ফোর/ফাইভ বা ADOS-G করতে হবে।

M-CHAT-R/F – দ্বিতীয় ধাপ

M-CHAT-R/F স্কোরিং শিটে M-CHAT-R এর মতোই ২০টি প্রশ্ন থাকবে তবে ‘হ্যাঁ’/‘না’ এর পরিবর্তে ‘পাশ’/‘ফেল’ থাকবে। এক্ষেত্রে যে কোন দুটিতে ‘ফেল’ হলে স্ক্রিনিং পজেটিভ হবে এবং যত দ্রুত সম্ভব ASD নির্ণয়ের জন্য সংশ্লিষ্ট বিভাগে রেফার করতে হবে।

এম চাট - আর

১	ঘরের অন্য প্রান্ত কোন খেলনার দিকে আঙ্গুল দিয়ে নির্দেশ করলে আপনার শিশু কি সেদিকে তাকায়? (যেমন: যদি আপনি কোন খেলনা বা প্রাণীর দিকে আঙ্গুল নির্দেশ করেন বা দেখান তাহলে আপনার শিশু সে দিকে তাকায়?)	'হ্যাঁ'/'না'
২	আপনার কি কখনো মনে হয়েছে যে, আপনার শিশুটি কানে শুনে না?	'হ্যাঁ'/'না'
৩	আপনার শিশু কখনো ভান করে খেলা বা কল্পনা প্রসূত খেলা করে কি? (যেমন: কোন খালি কাপ থেকে মিছিমিছি পান করা/ভান করে টেলিফোনে কথা বলা/পুতুল কিংবা খেলনা প্রাণীকে খাওয়ায় কি?)	'হ্যাঁ'/'না'
৪	আপনার শিশু কোন কিছু বেয়ে উপরে উঠতে পছন্দ করে কি? (যেমন: আসবাবপত্র, খেলনা সামগ্রী, সিঁড়ি)।	'হ্যাঁ'/'না'
৫	আপনার শিশু তার আঙ্গুল নিয়ে চোখের সামনে অস্বাভাবিকভাবে নাড়াচাড়া করে কি?	'হ্যাঁ'/'না'
৬	আপনার শিশু কোন কিছু চাওয়ার বা সাহায্যের জন্য সেদিকে এক আঙুল নির্দেশ করে দেখায় কি? (যেমন: নাগালের বাইরের কোন খাদ্য বা খেলনার দিকে আঙ্গুল দিয়ে দেখানো?)	'হ্যাঁ'/'না'
৭	আপনার শিশু কখনো তার আঁহের কোন কিছু আঙ্গুল নির্দেশ করে দেখায় কি? (যেমন: কোন উড়োজাহাজ বা রাস্তার একটি বড় ট্রাক)	'হ্যাঁ'/'না'
৮	আপনার শিশু অন্য শিশুদের প্রতি আঁহ প্রকাশ করে কি? (যেমন: অন্য শিশুরা কি করছে সেদিকে খেয়াল করা, তাদের দিকে তাকিয়ে হাসা বা তাদের দিকে যায় কি?)	'হ্যাঁ'/'না'
৯	আপনার শিশু শুধুমাত্র সাহায্যের জন্যই নয়, শেয়ার করার জন্য কোন কিছু এনে বা তুলে ধরে আপনাকে দেখায় কি?- (যেমন: আপনাকে কোন ফুল, খেলনা প্রাণী বা গাড়ি এনে দেখানো।)	'হ্যাঁ'/'না'
১০	আপনার শিশুকে তার নাম ধরে ডাকলে সাড়া দেয় কি? (যেমন: আপনার দিকে তাকানো, কথা বলা, বাবল করা বা তার নাম ধরে ডাকলে তার সে যে কাজটি করছে তা বন্ধ কর কি?)।	'হ্যাঁ'/'না'
১১	যখন আপনি আপনার শিশুর দিকে তাকিয়ে হাসেন তখন সে কি হাসে?	'হ্যাঁ'/'না'
১২	আপনার শিশু প্রতিদিনের বিভিন্ন শব্দে অতিমাত্রায় প্রতিক্রিয়া দেখায় কি? (যেমন: ভাকুয়াম ক্লিনার বা উচ্চ স্বরের গানের শব্দে কান্না করে।)	'হ্যাঁ'/'না'
১৩	আপনার শিশু কি হাঁটে?	'হ্যাঁ'/'না'
১৪	আপনি যখন আপনার শিশুর সাথে কথা বলেন বা খেলা করেন বা তার পোষাক পরিবর্তন করে দেন তখন, আপনার চোখের দিকে তাকায় কি?	'হ্যাঁ'/'না'
১৫	আপনার শিশু কি আপনাকে অনুকরণ করে? (যেমন: টাটা, হাততালি দিলে, বাই বাই করলে, মজা করলে, অদ্ভুত কোন শব্দ করা)।	'হ্যাঁ'/'না'
১৬	আপনি কোন কিছুর দিকে ঘুরে তাকালে আপনার শিশু কি আপনি কি দেখছেন সেটা দেখার চেষ্টা করে?	'হ্যাঁ'/'না'
১৭	আপনার শিশু কি তার দিকে আপনার মনোযোগ আকর্ষণের চেষ্টা করে? (যেমন : যখন আপনি তাকে প্রশংসা করেন কিংবা বলে 'দেখো' বা খেয়াল কর)	'হ্যাঁ'/'না'
১৮	শিশুকে কোন কাজ করতে বললে সে কি তা বুঝতে পারে? (যেমন : কোন রকম ইশারা ইঙ্গিত ছাড়াই- বইটি টেবিলের উপর রাখ বা কমলটি নিয়ে আস)	'হ্যাঁ'/'না'
১৯	নতুন কিছু ঘটলে শিশু কি আপনার মুখের দিকে তাকিয়ে আপনার অনুভূতি বোঝার চেষ্টা করে? (যেমন : অদ্ভুত বা মজার কোন শব্দ শুনে বা নতুন কোন খেলনা দেখে সে আপনার মুখের দিকে তাকায়?)	'হ্যাঁ'/'না'
২০	আপনার শিশু কি দোলানো/নাড়াচড়া ধরনের কাজ পছন্দ করে? (যেমন : হাঁটুর উপরে তুলে দোলানো বা লাফানো)	'হ্যাঁ'/'না'

M-CHAT-R Follow up (M-CHAT-R/F)TM ব্যবহারের অনুমতি

সংশোধিত ফলোআপ চেকলিস্ট (M-CHAT-R/F, Robins, Fein & Barton 2009) যা অটিজম বৈশিষ্ট্য সম্পন্ন শিশু/Toddler-দের জন্য প্রযোজ্য, M-CHAT-R এর একটি সম্পূর্ণক প্রশ্নপত্র। যা www.mcharscreen.com থেকে ডাউনলোড করার যাবে।

M-CHAT-R/F একটি কপিরাইট সামগ্রী যার ব্যবহার লেখা এবং কপিরাইট স্বত্তাধিকার কর্তৃক সীমাবদ্ধ/সীমিত। তবে অনুমতি সাপেক্ষে M-CHAT-R এবং M-CHAT-R/F ক্লিনিক্যাল, রিসার্চ কিংবা শিক্ষা সামগ্রী হিসেবে ব্যবহার করা যাবে। যদিও এটি ব্যবহারের জন্য বিনামূল্যে ডাউনলোড করা যাবে, তবে মনে রাখতে হবে, এটি কপিরাইট সামগ্রী, ওপেন সোর্স নয়। M-CHAT-R/F বাণিজ্যিক ব্যবহার কিংবা ইলেকট্রনিক্স সামগ্রী হিসেবে ব্যবহারের পূর্বে অনুমতি চেয়ে অবশ্যই Diana. L. Robins-এর সাথে mchatscreen2009@gmail.com ঠিকানায় যোগাযোগ করতে হবে।

M-CHAT-R Follow up (M-CHAT-R/F)TM ব্যবহার নির্দেশিকা:

M-CHAT-R/F, M-CHAT-R -এর সাথে ১৬-৩০ মাস বয়সী Toddler-দের এসএসডি ঝুঁকি নির্ণয়ে ব্যবহার উপযোগী করে তৈরী করা হয়েছে। যারা এই টুলটি ব্যবহার করবেন তাদের মনে রাখতে হবে M-CHAT-R-ব্যবহার করার পরও শিশুদের একটি উল্লেখযোগ্য অংশের এসএসডি সনাক্ত নাও হতে পারে। এদের মধ্যে অনেকেই অন্যান্য Developmental Disorder কিংবা Delay'র জন্য ঝুঁকিতে থাকতে পারে। সুতরাং প্রাথমিকভাবে ASD Positive সনাক্তকৃত শিশুদের উপর Follow up টুল ব্যবহার করতে হবে।

প্যারেন্টস কর্তৃক M-CHAT-R প্রশ্নপত্র পূরণে এবং যথাযথ নিয়ম অনুসরণ করে স্কোর করার পর যদি শিশুটিকে এসএসডি পজিটিভ পাওয়া যায়, তখন M-CHAT-R -এর যেসব ক্ষেত্রে হ্যাঁ/না নির্ণয়ে ব্যর্থ হয়েছে সেগুলো M-CHAT-R/F-এ সিলেকশন নির্ধারণ করতে এবং এ ক্ষেত্রে সবগুলো ইন্টারভিউ না করে শুধুমাত্র যেগুলো ব্যর্থ হয়েছে সেগুলোই করতে হবে।

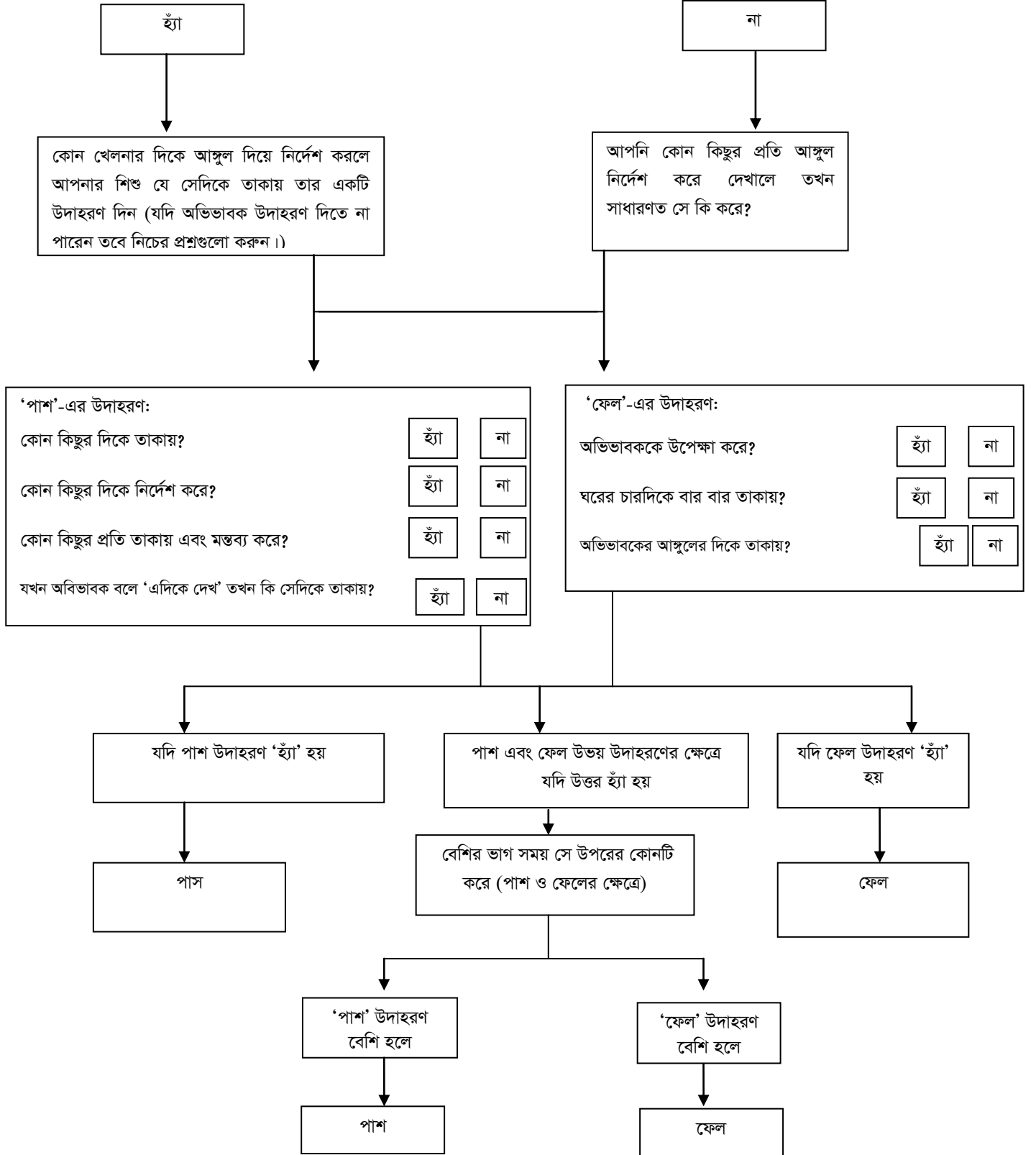
সাক্ষাৎকারের প্রতি পাতা M-CHAT-R এর পর্যায়ক্রমে একেকটি নির্দিষ্ট আইটেম অনুযায়ী হতে হবে। এক্ষেত্রে Flow CHAT ফরমেট অনুসরণ করতে হবে এবং প্রশ্ন করে যেতে হবে যতক্ষণ না 'পাস' অথবা 'ফেইল' স্কোর হয়। বাবা-মা/প্যারেন্টদের উত্তর যদি "হতে পারে" ধরনের হয় সেক্ষেত্রে প্রশ্ন করে যেতে হবে যতক্ষণ না উত্তর 'হ্যাঁ অথবা না' হয়। সাড়া/উত্তর যদি "অন্যান্য" ধরনের হয়, তবে সে ক্ষেত্রে সাক্ষাৎকার গ্রহণকারীর বিবেচনা কাজে লাগিয়ে "পাস অথবা ফেইল" স্কোর করতে হবে।

প্রতিটি আইটেম এর স্কোর করার জন্য M-CHAT-R/F এর স্কোরিং শিট (M-CHAT-R এর অনুরূপ) ব্যবহার করতে হবে। তবে Yes/No কে Pass/Fail এ লিখতে হবে। Follow up প্রশ্নপত্রের অন্তত দু'টি আইটেম এর ক্ষেত্রে 'ফেইল' পাওয়া গেলে সাক্ষাৎকারটি 'পজিটিভ' বলে গণ্য হবে। যদি কোন শিশু M-CHAT-R/F স্ক্রিনিং এ 'পজিটিভ' পাওয়া যায়, সে ক্ষেত্রে অবশ্যই উক্ত শিশুকে Early Intervention এবং Diagnostic Test এর জন্য যত তাড়াতাড়ি সম্ভব পাঠাতে হবে। মনে রাখতে হবে: স্বাস্থ্য সেবা প্রদানকারী সংস্থা কিংবা প্যারেন্ট যদি এসএসডি'র ব্যাপারে সচেতন থাকে তবে অবশ্যই শিশুকে পুন:মূল্যায়নের জন্য দক্ষ বিশেষজ্ঞের কাছে পাঠাতে হবে, সেক্ষেত্রে M-CHAT-R অথবা M-CHAT-R/F স্কোর যা-ই আসুক।

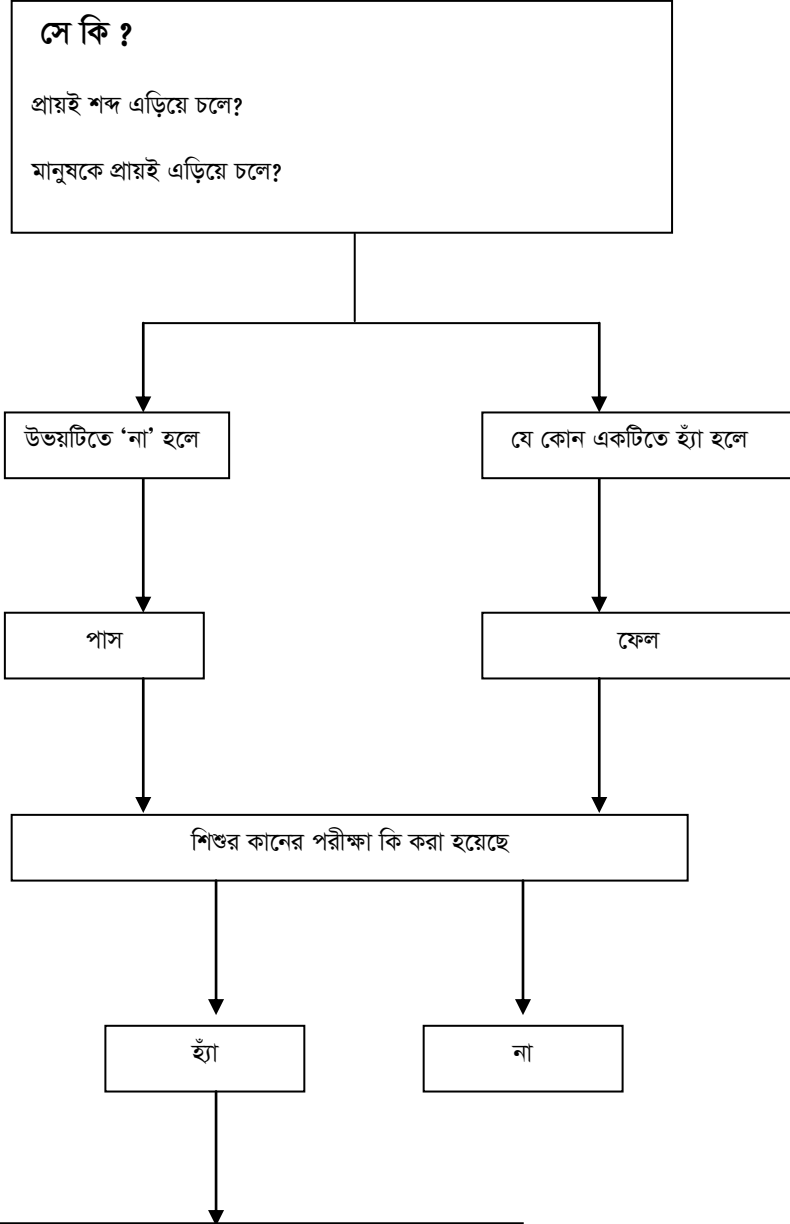
এম চাট - আর/এফ

১	ঘরের অন্য প্রান্ত কোন খেলনার দিকে আঙ্গুল দিয়ে নির্দেশ করলে আপনার শিশু কি সেদিকে তাকায়? (যেমন: যদি আপনি কোন খেলনা বা প্রাণীর দিকে আঙ্গুল নির্দেশ করেন বা দেখান তাহলে আপনার শিশু সে দিকে তাকায়?)	পাস/ফেল
২	আপনার কি কখনো মনে হয়েছে যে, আপনার শিশুটি কানে শুনে না?	পাস/ফেল
৩	আপনার শিশু কখনো ভান করে খেলা বা কল্পনা প্রসূত খেলা করে কি? (যেমন: কোন খালি কাপ থেকে মিছিমিছি পান করা/ভান করে টেলিফোনে কথা বলা/পুতুল কিংবা খেলনা প্রাণীকে খাওয়ায় কি?)	পাস/ফেল
৪	আপনার শিশু কোন কিছু বেয়ে উপরে উঠতে পছন্দ করে কি? (যেমন: আসবাবপত্র, খেলনা সামগ্রী, সিঁড়ি)।	পাস/ফেল
৫	আপনার শিশু তার আঙ্গুল নিয়ে চোখের সামনে অস্বাভাবিকভাবে নাড়াচাড়া করে কি?	পাস/ফেল
৬	আপনার শিশু কোন কিছু চাওয়ার বা সাহায্যের জন্য সেদিকে এক আঙ্গুল নির্দেশ করে দেখায় কি? (যেমন: নাগালের বাইরের কোন খাদ্য বা খেলনার দিকে আঙ্গুল দিয়ে দেখানো?)	পাস/ফেল
৭	আপনার শিশু কখনো তার আগ্রহের কোন কিছু আঙ্গুল নির্দেশ করে দেখায় কি? (যেমন: কোন উড়োজাহাজ বা রাস্তার একটি বড় ট্রাক)	পাস/ফেল
৮	আপনার শিশু অন্য শিশুদের প্রতি আগ্রহ প্রকাশ করে কি? (যেমন: অন্য শিশুরা কি করছে সেদিকে খেয়াল করা, তাদের দিকে তাকিয়ে হাসা বা তাদের দিকে যায় কি?)	পাস/ফেল
৯	আপনার শিশু শুধুমাত্র সাহায্যের জন্যই নয়, শেয়ার করার জন্য কোন কিছু এনে বা তুলে ধরে আপনাকে দেখায় কি?- (যেমন: আপনাকে কোন ফুল, খেলনা প্রাণী বা গাড়ি এনে দেখানো।)	পাস/ফেল
১০	আপনার শিশুকে তার নাম ধরে ডাকলে সাড়া দেয় কি? (যেমন: আপনার দিকে তাকানো, কথা বলা, বাবল করা বা তার নাম ধরে ডাকলে তার সে যে কাজটি করছে তা বন্ধ কর কি?)।	পাস/ফেল
১১	যখন আপনি আপনার শিশুর দিকে তাকিয়ে হাসেন তখন সে কি হাসে?	পাস/ফেল
১২	আপনার শিশু প্রতিদিনের বিভিন্ন শব্দে অতিমাত্রায় প্রতিক্রিয়া দেখায় কি? (যেমন: ভাকুয়াম ক্লিনার বা উচ্চ স্বরের গানের শব্দে কান্না করে।)	পাস/ফেল
১৩	আপনার শিশু কি হাঁটে?	পাস/ফেল
১৪	আপনি যখন আপনার শিশুর সাথে কথা বলেন বা খেলা করেন বা তার পোষাক পরিবর্তন করে দেন তখন, আপনার চোখের দিকে তাকায় কি?	পাস/ফেল
১৫	আপনার শিশু কি আপনাকে অনুকরণ করে? (যেমন: টাটা, হাততালি দিলে, বাই বাই করলে, মজা করলে, অদ্ভুত কোন শব্দ করা)।	পাস/ফেল
১৬	আপনি কোন কিছুর দিকে ঘুরে তাকালে আপনার শিশু কি আপনি কি দেখছেন সেটা দেখার চেষ্টা করে?	পাস/ফেল
১৭	আপনার শিশু কি তার দিকে আপনার মনোযোগ আকর্ষণের চেষ্টা করে? (যেমন : যখন আপনি তাকে প্রশংসা করেন কিংবা বলে 'দেখো' বা খেয়াল কর)	পাস/ফেল
১৮	শিশুকে কোন কাজ করতে বললে সে কি তা বুঝতে পারে? (যেমন : কোন রকম ইশারা ইঙ্গিত ছাড়াই- বইটি টেবিলের উপর রাখ বা কমলটি নিয়ে আস)	পাস/ফেল
১৯	নতুন কিছু ঘটলে শিশু কি আপনার মুখের দিকে তাকিয়ে আপনার অনুভূতি বোঝার চেষ্টা করে? (যেমন : অদ্ভুত বা মজার কোন শব্দ শুনে বা নতুন কোন খেলনা দেখে সে আপনার মুখের দিকে তাকায়?)	পাস/ফেল
২০	আপনার শিশু কি দোলানো/নাড়াচড়া ধরনের কাজ পছন্দ করে? (যেমন : হাঁটুর উপরে তুলে দোলানো বা লাফানো)	পাস/ফেল

প্রশ্ন ১ : ঘরের অন্য প্রান্তে কোন খেলনার দিকে আঙ্গুল দিয়ে নির্দেশ করলে আপনার শিশু কি সেদিকে তাকায়?



প্রশ্ন ২ : আপনি বলেছেন যে- মনে হয় আপনার শিশু কানে শুনে না। কি কারণে আপনার এমন মনে হলো?



সব শিশুর জন্য প্রযোজ্য :

কানের পরীক্ষার ফলাফল কি? (একটি নির্বাচন করুন)

১. স্বাভাবিকভাবে কানে শুনে

হ্যাঁ

না

২. স্বাভাবিকের চেয়ে কম কানে শুনে

হ্যাঁ

না

৩. ফলাফল সন্তোষজনক/তাৎপর্যপূর্ণ নয়

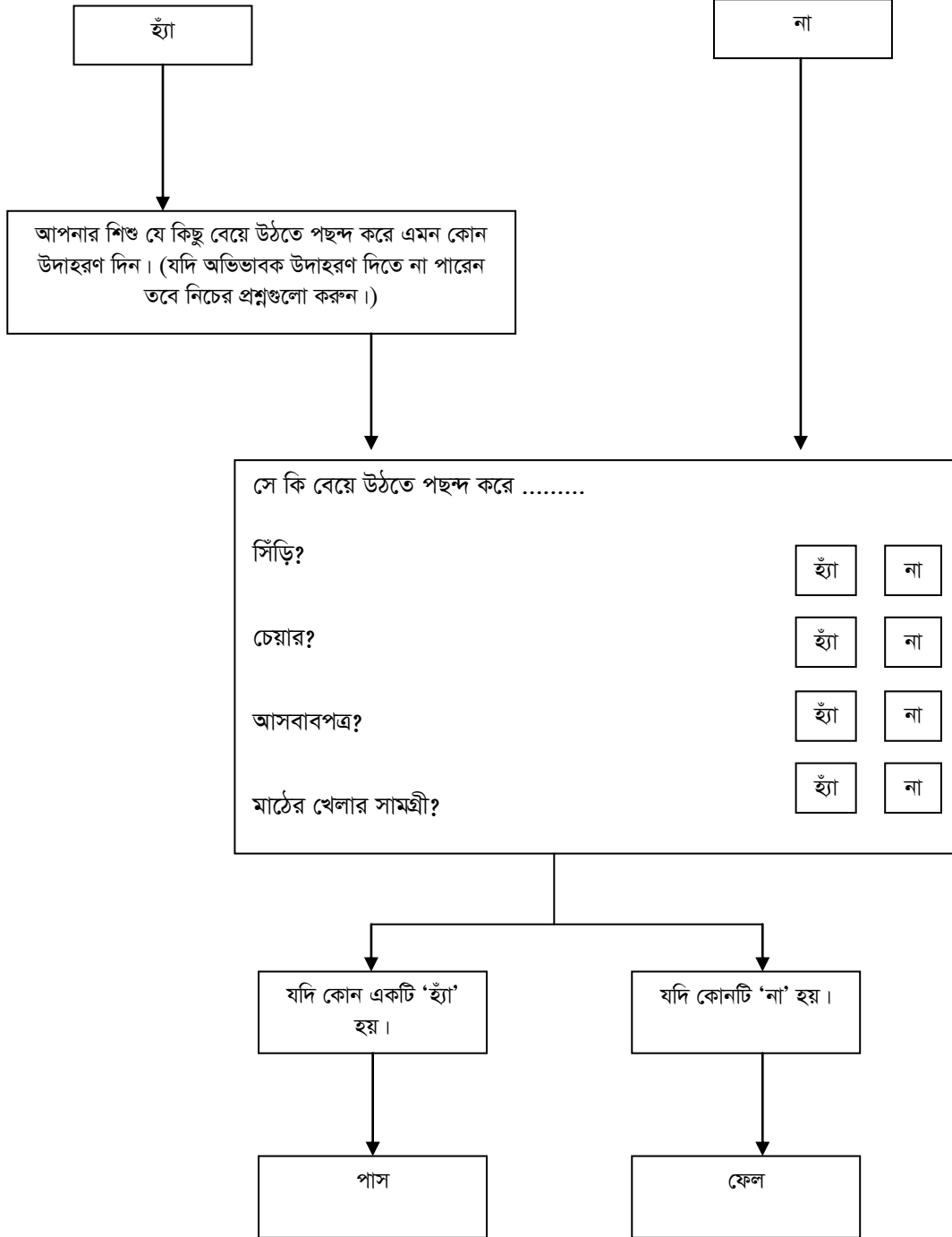
হ্যাঁ

না

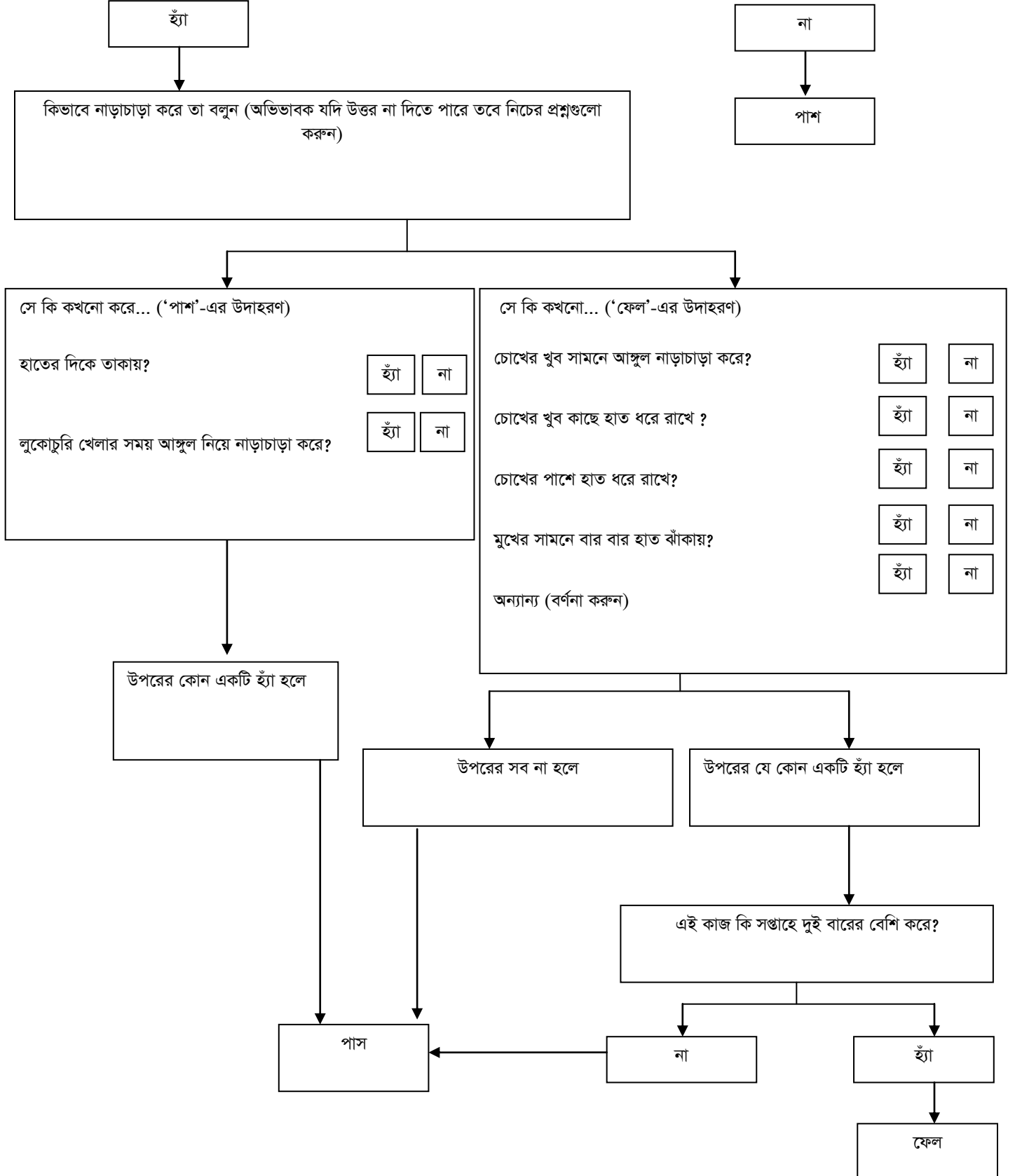
প্রশ্ন ৩ : আপনার শিশু কখনো ভান করে খেলা বা কল্পনা-প্রসূত খেলা করে কি?

হ্যাঁ	না
তার কল্পনা-প্রসূত খেলার একটি উদাহরণ দিন (যদি অভিভাবক উদাহরণ দিতে না পারেন তবে নিচের প্রশ্নগুলো করুন।)	
সে কি কখনও	
খেলনা কাপ হতে মিছিমিছি পান করে?	<input type="checkbox"/> হ্যাঁ <input type="checkbox"/> না
মিছিমিছি খেলনা চামচ/কাটা চামচ হতে কিছু খায়	<input type="checkbox"/> হ্যাঁ <input type="checkbox"/> না
টেলিফোনে মিছিমিছি কথা বলে	<input type="checkbox"/> হ্যাঁ <input type="checkbox"/> না
পুতুলকে মিছিমিছি খাওয়ায়/পোষ্য প্রাণীকে সত্যিকার অথবা মিছিমিছি খাবার খাওয়ায়?	<input type="checkbox"/> হ্যাঁ <input type="checkbox"/> না
খেলনা গাড়িকে মিছিমিছি রাস্তা দিয়ে চালায়	<input type="checkbox"/> হ্যাঁ <input type="checkbox"/> না
মিছিমিছি রোবট, প্লেন, পুতুল অথবা কোন প্রিয় চরিত্রের মতো করে খেলে কি না?	<input type="checkbox"/> হ্যাঁ <input type="checkbox"/> না
খেলনা পাত্র খেলনা চুলায় দেয় কিনা?	<input type="checkbox"/> হ্যাঁ <input type="checkbox"/> না
কাল্পনিক খাবার নাড়ায় কিনা?	<input type="checkbox"/> হ্যাঁ <input type="checkbox"/> না
পুতুলকে খেলনা গাড়ি বা খেলনা ট্রাকে বসিয়ে চালায় কিনা, নিজেই যাত্রী হয়ে বসে কিনা?	<input type="checkbox"/> হ্যাঁ <input type="checkbox"/> না
মিছিমিছি ভেকুয়াম ক্লিনার দিয়ে অথবা ঝাড়ু দিয়ে বাগান পরিষ্কার করে কিনা?	<input type="checkbox"/> হ্যাঁ <input type="checkbox"/> না
যদি কোন একটি হ্যাঁ হয়	যদি সবগুলো না হয়
পাস	ফেল

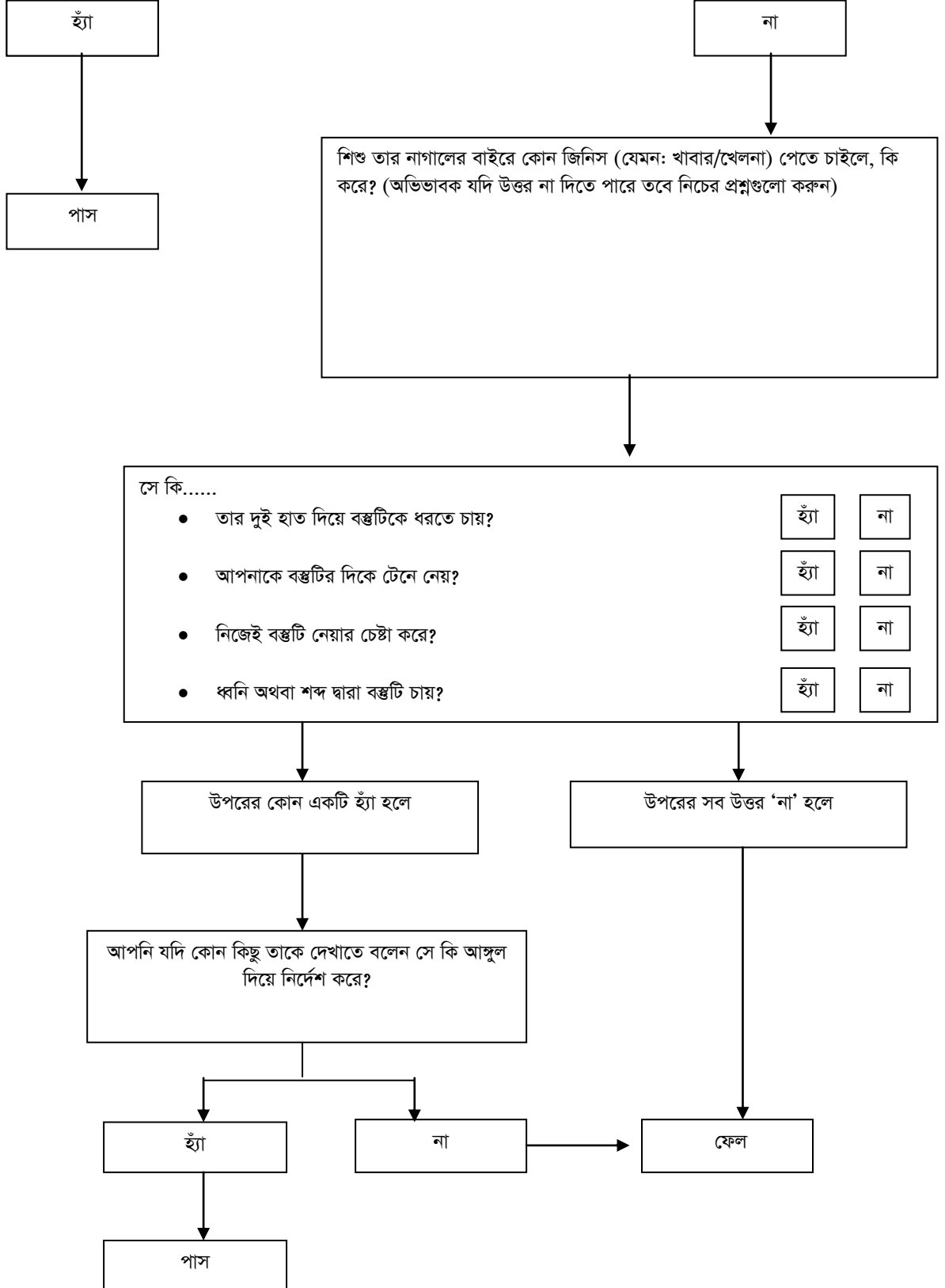
প্রশ্ন ৪ : আপনার শিশু কোন কিছু বেয়ে উপরে উঠতে পছন্দ করে কি?



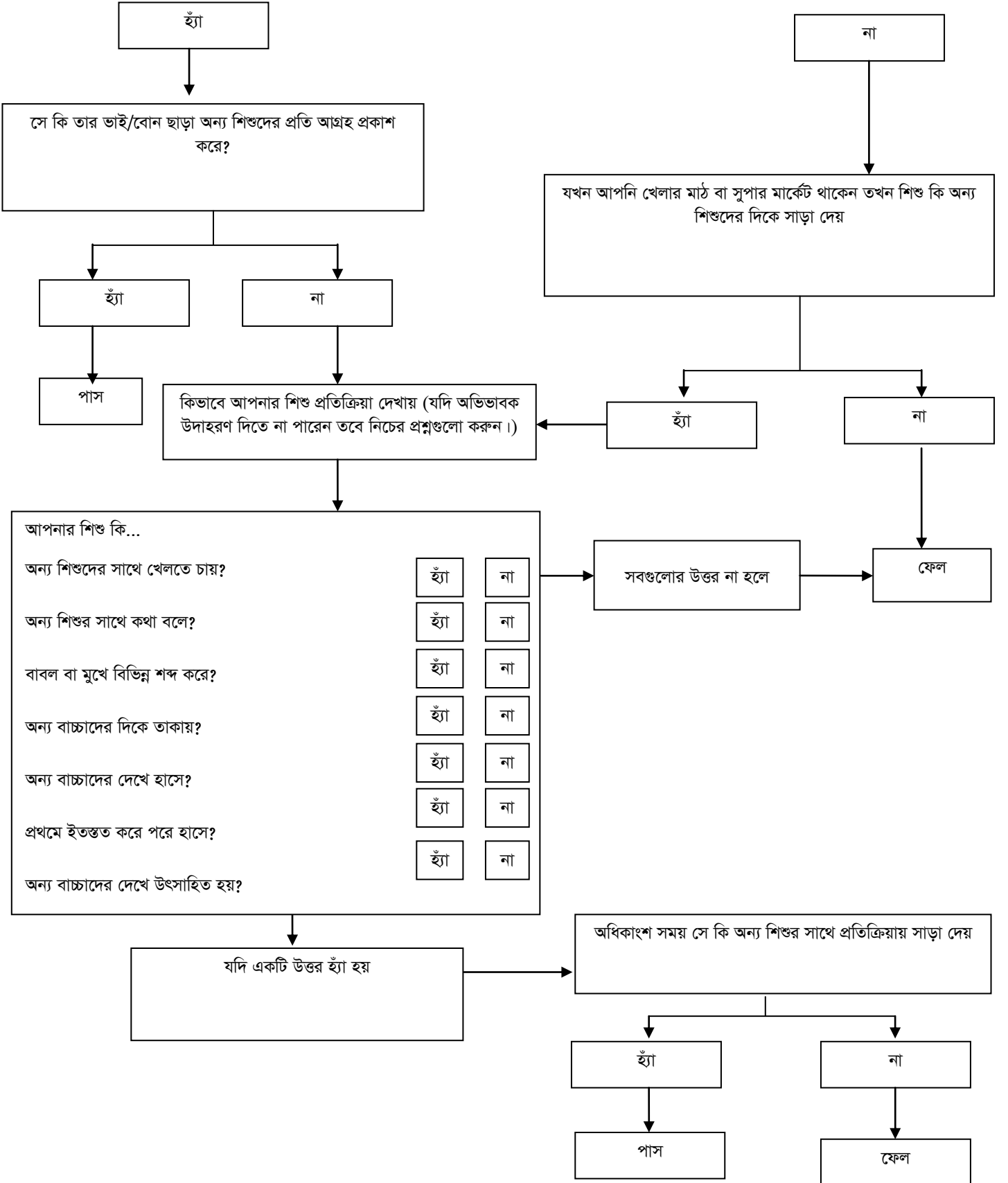
প্রশ্ন ৫ : আপনার শিশু তার আঙ্গুল নিয়ে চোখের সামনে অস্বাভাবিকভাবে নাড়াচাড়া করে কি?



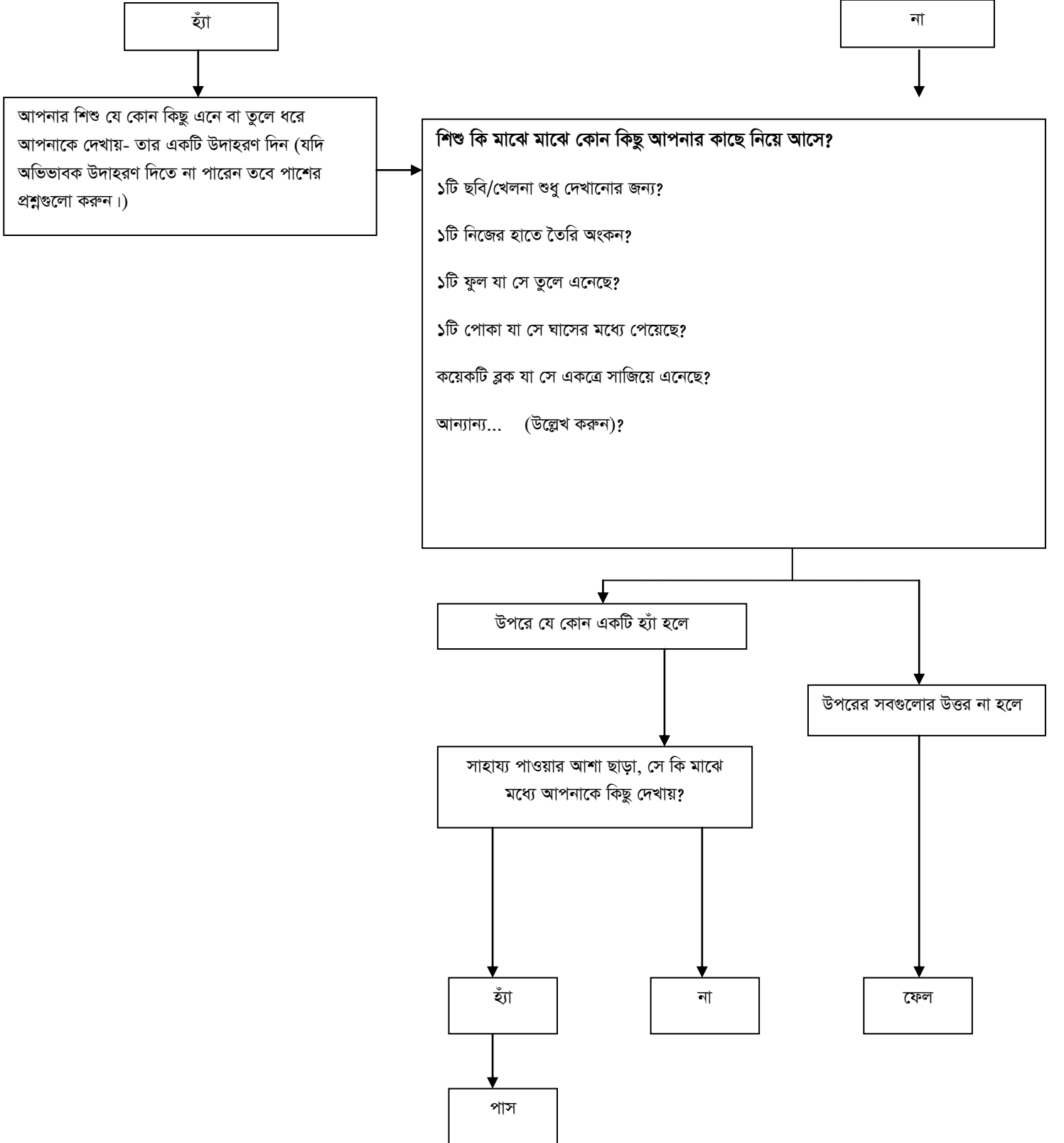
প্রশ্ন ৬ : আপনার শিশু কোন কিছু চাওয়ার বা সাহায্যের জন্য সেদিকে এক আঙুল নির্দেশ করে দেখায় কি?



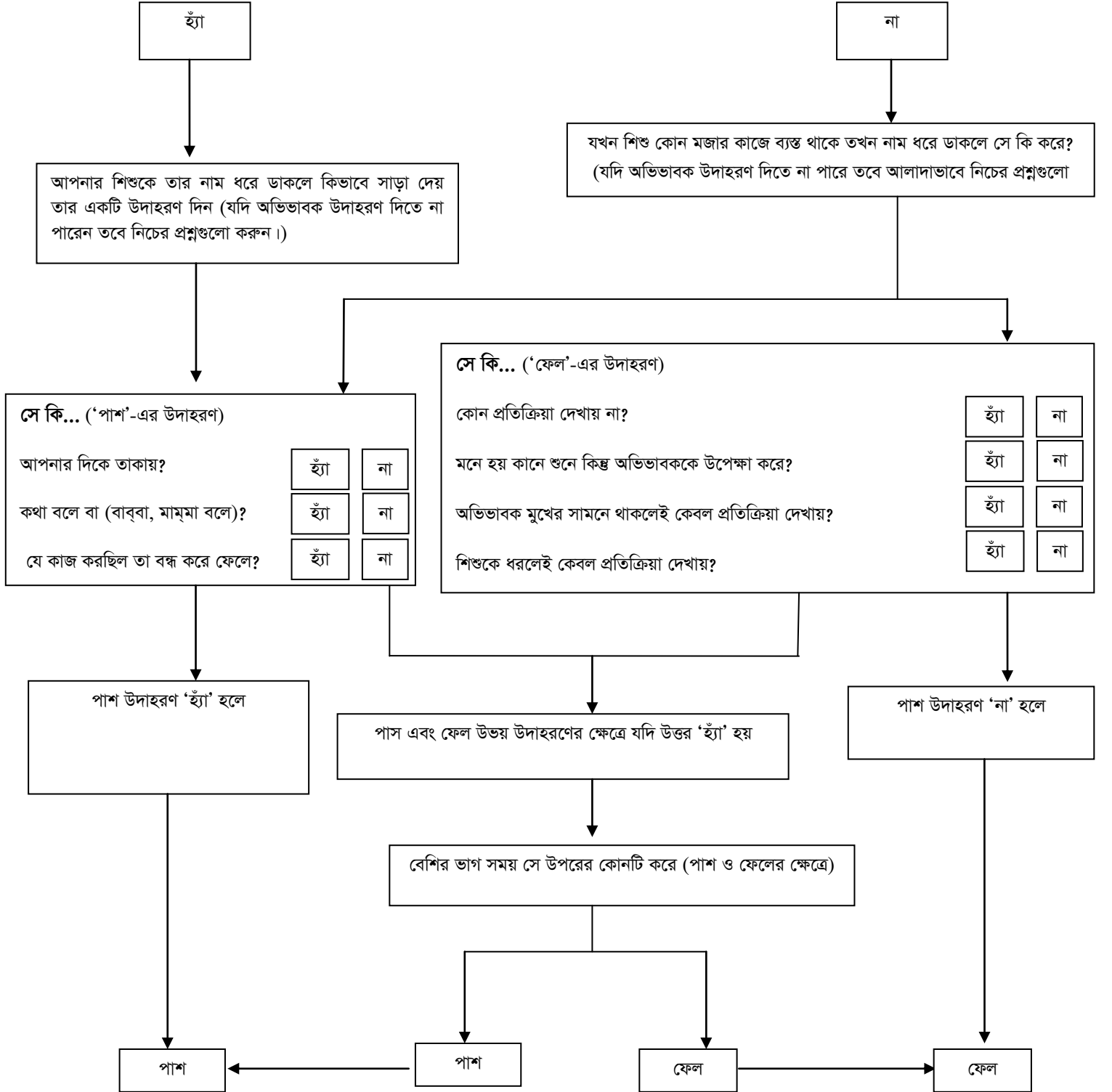
প্রশ্ন ৮ : আপনার শিশু অন্য শিশুদের প্রতি আগ্রহ প্রকাশ করে কি?



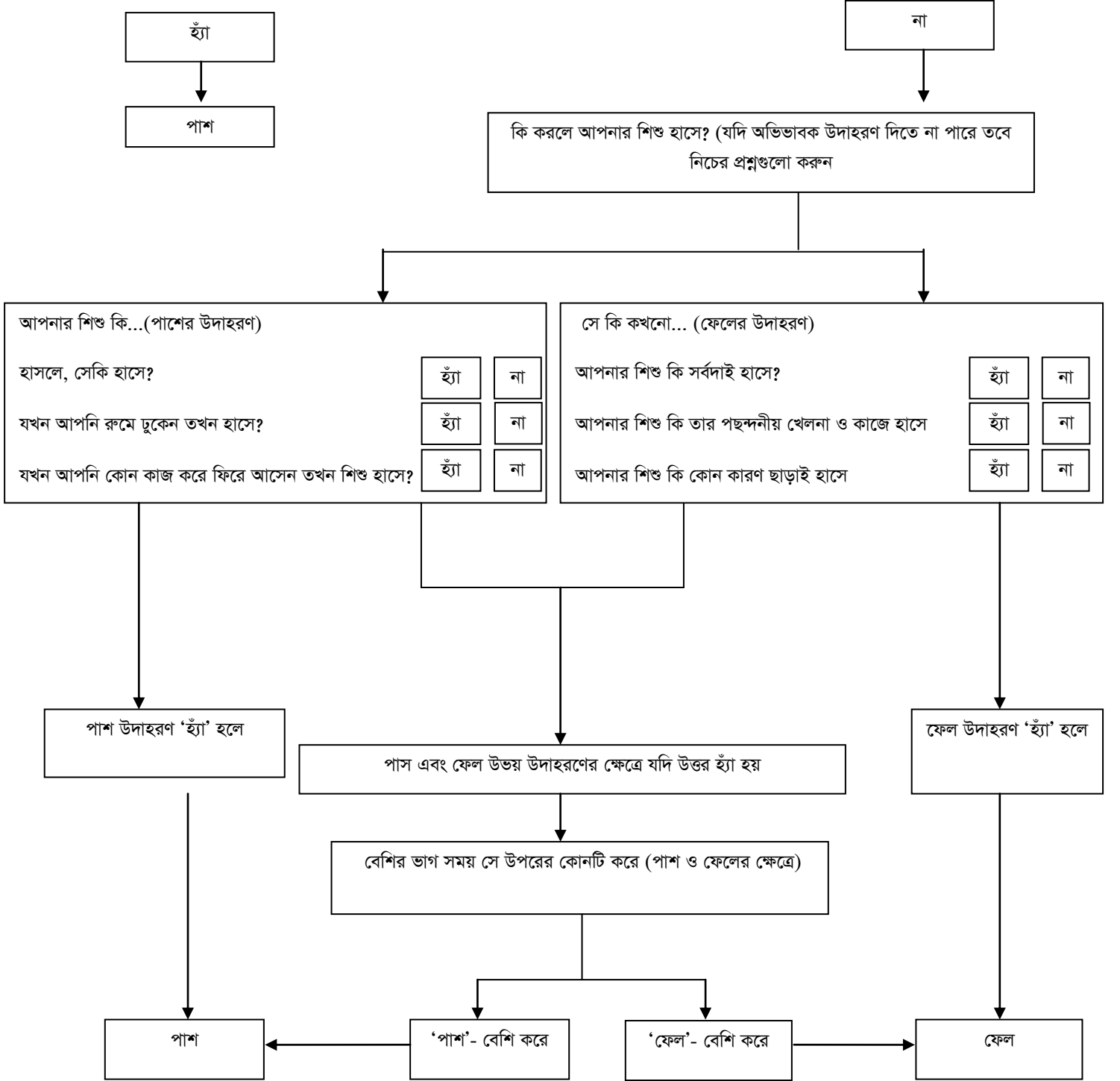
প্রশ্ন ৯ : আপনার শিশু শুধুমাত্র সাহায্যের জন্যই নয়, শেয়ার করার জন্য কোন কিছু এনে বা তুলে ধরে আপনাকে দেখায় কি?



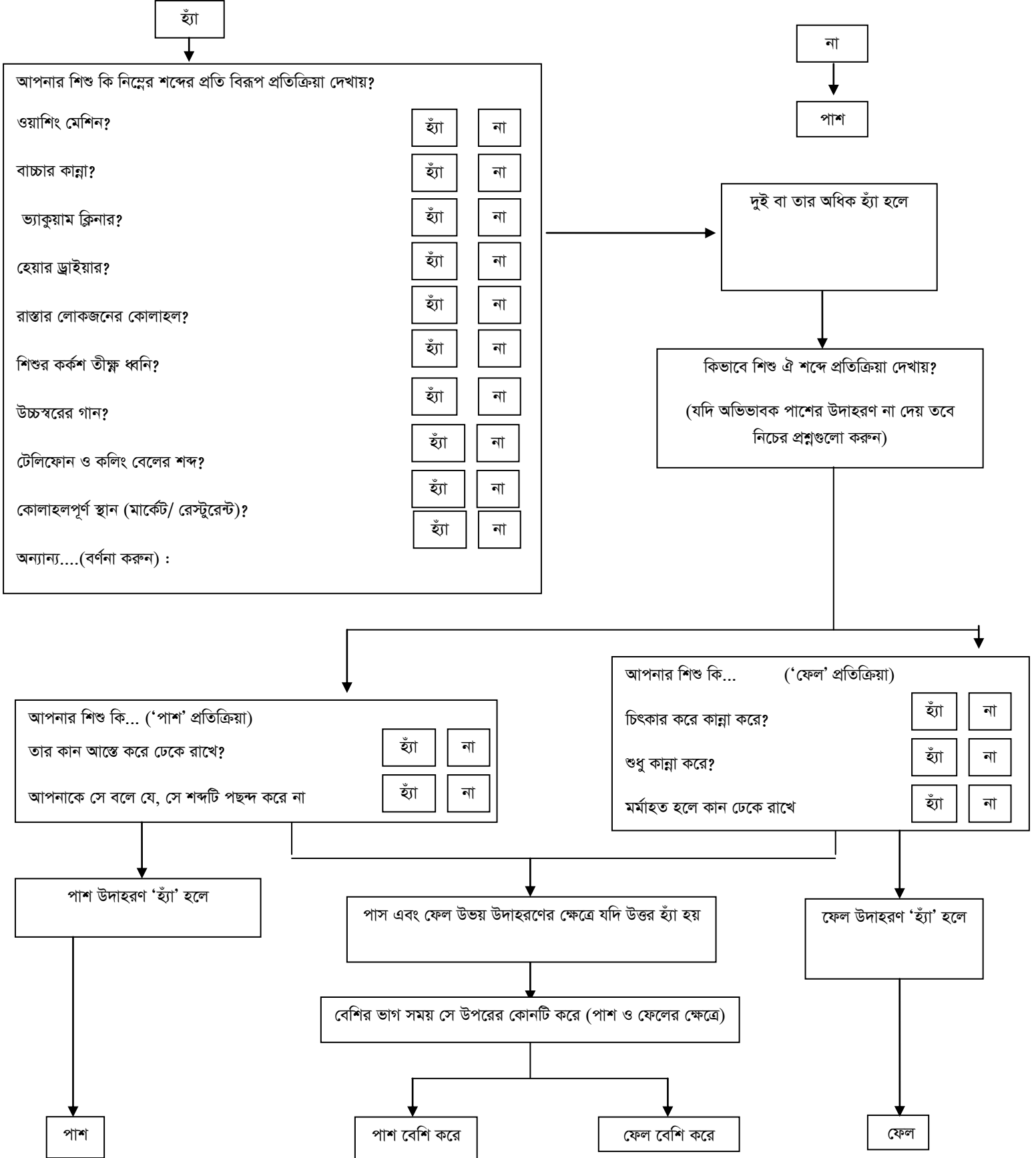
প্রশ্ন ১০ : আপনার শিশুকে তার নাম ধরে ডাকলে সাড়া দেয় কি?



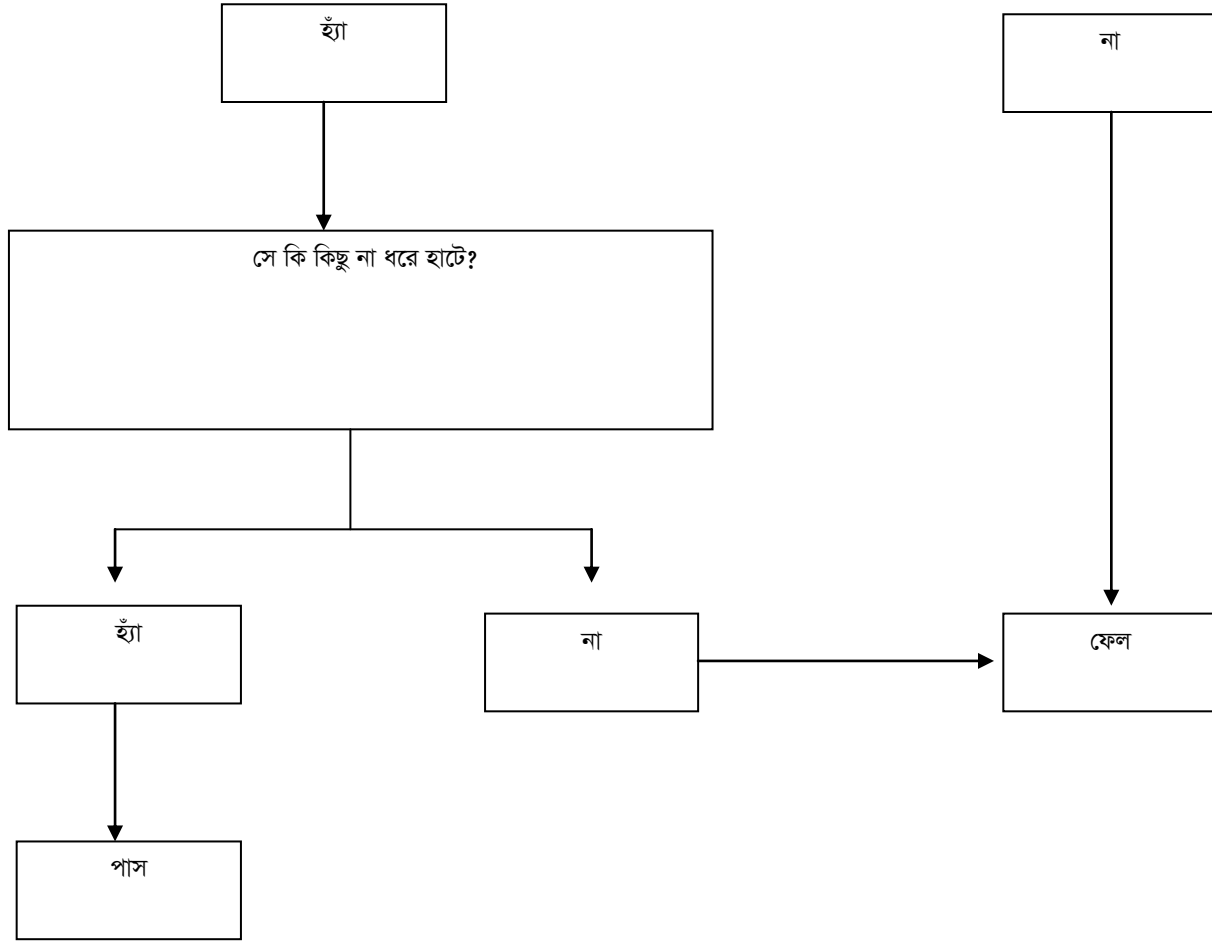
প্রশ্ন ১১ : যখন আপনি আপনার শিশুর দিকে তাকিয়ে হাসেন তখন কি সে হাসে?



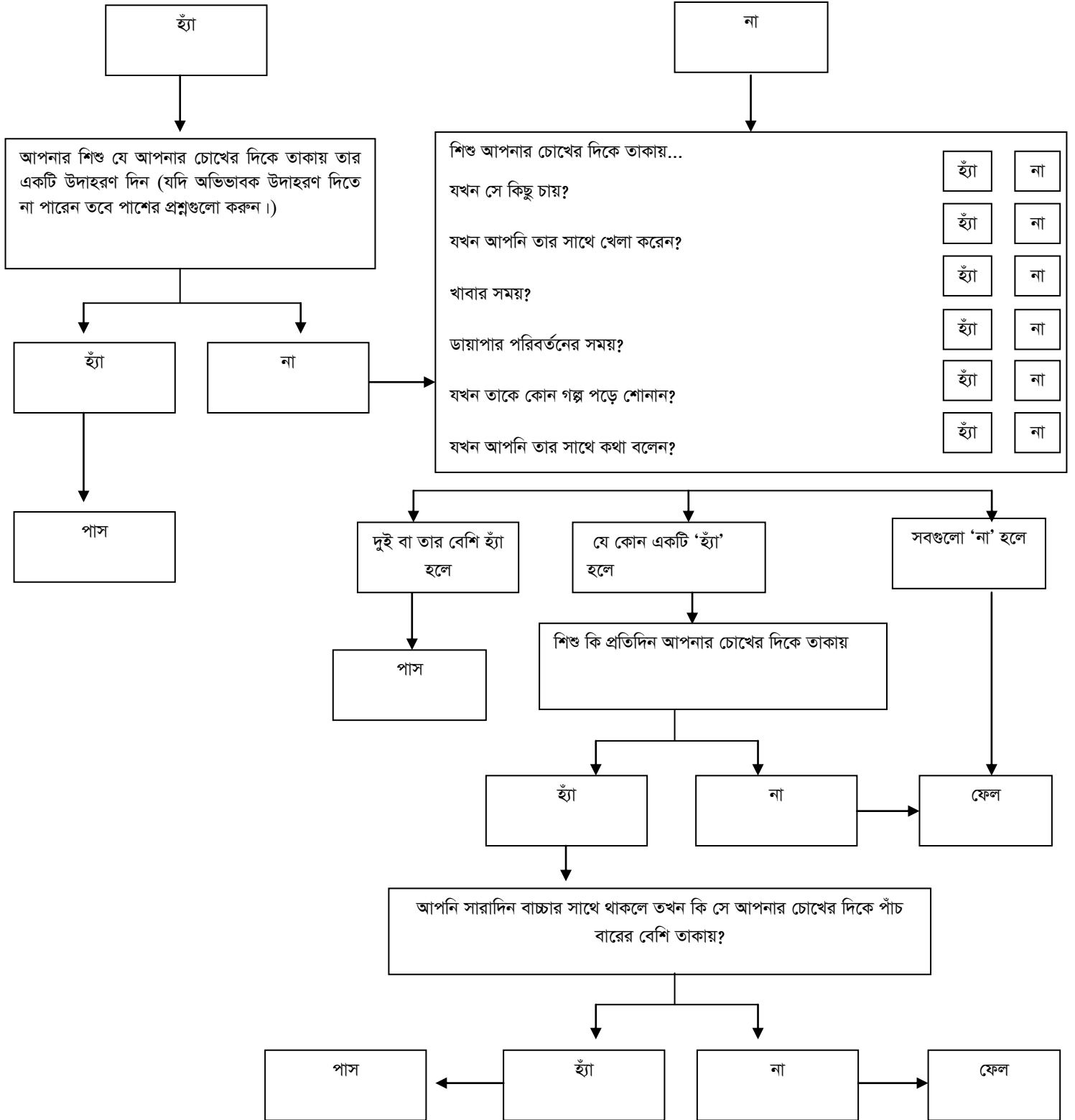
প্রশ্ন ১২ : আপনার শিশু প্রতিদিনের বিভিন্ন শব্দে অতিমাত্রায় প্রতিক্রিয়া দেখায় কি?



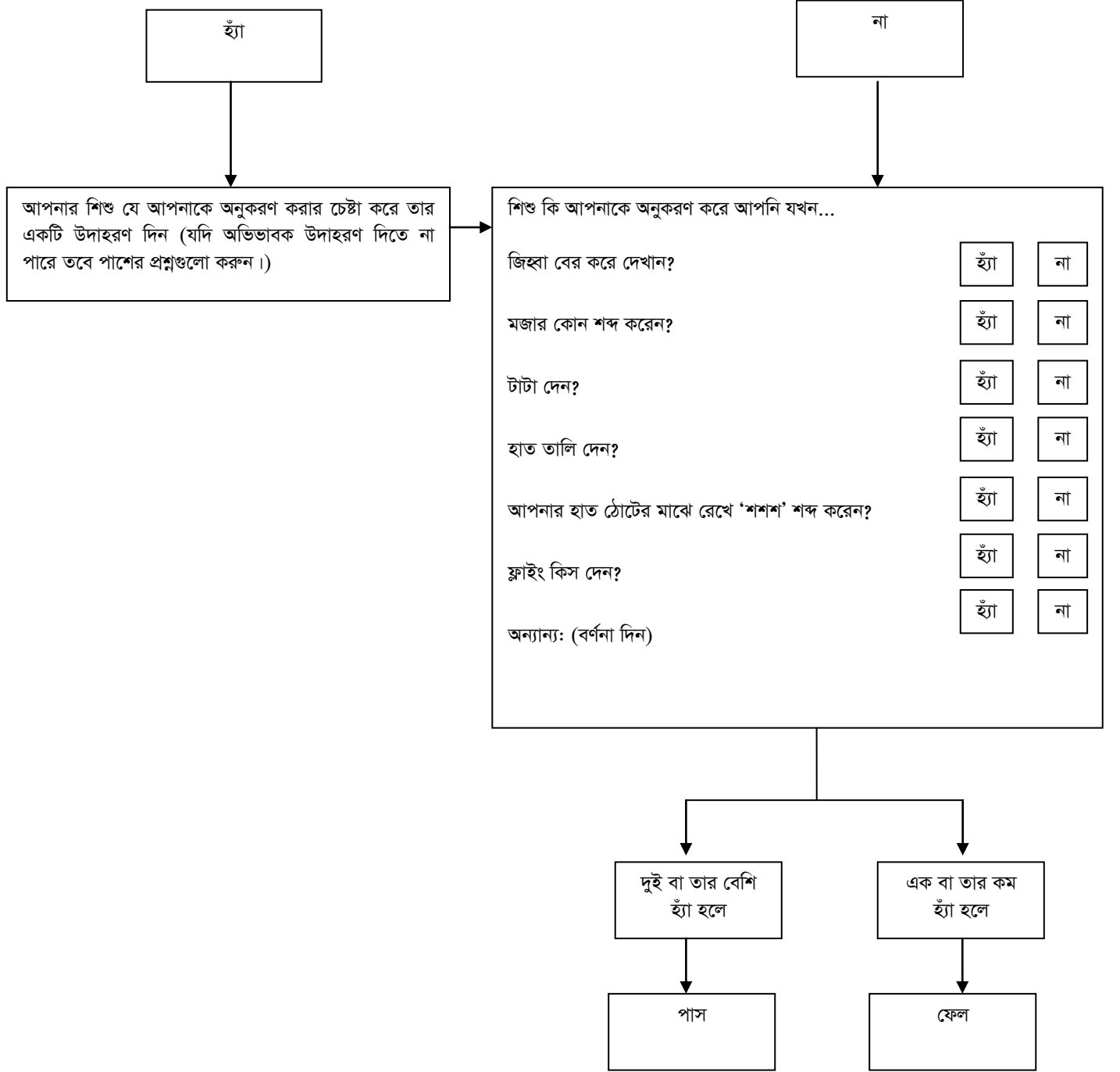
প্রশ্ন ১৩ : আপনার শিশু কি হাঁটে?



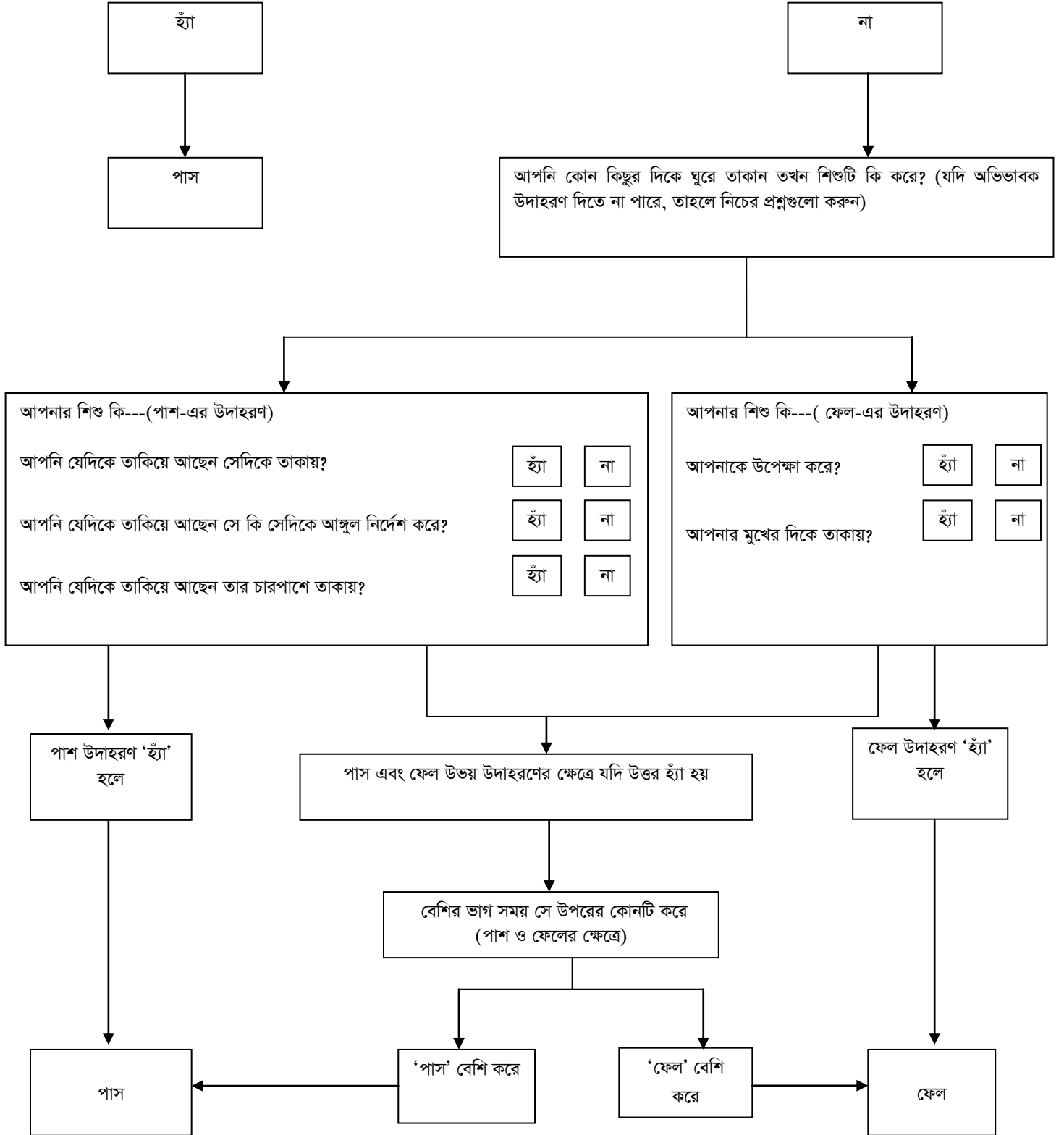
প্রশ্ন ১৪ : আপনি যখন আপনার শিশুর সাথে কথা বলেন বা খেলা করেন বা তার পোশাক পরিবর্তন করে দেন তখন সে আপনার চোখের দিকে তাকায় কি?



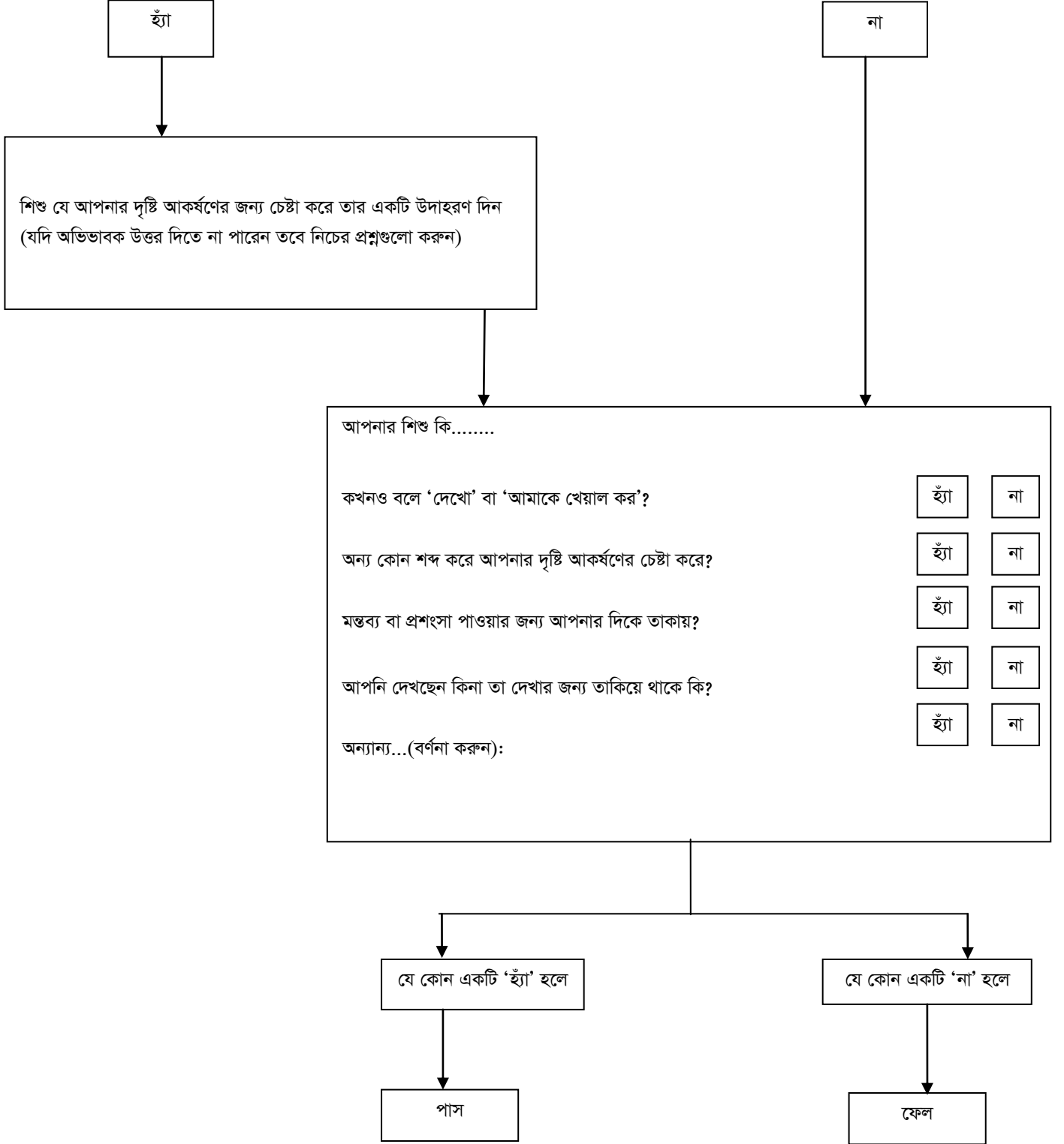
প্রশ্ন ১৫ : আপনার শিশু কি আপনাকে অনুকরণ করে?



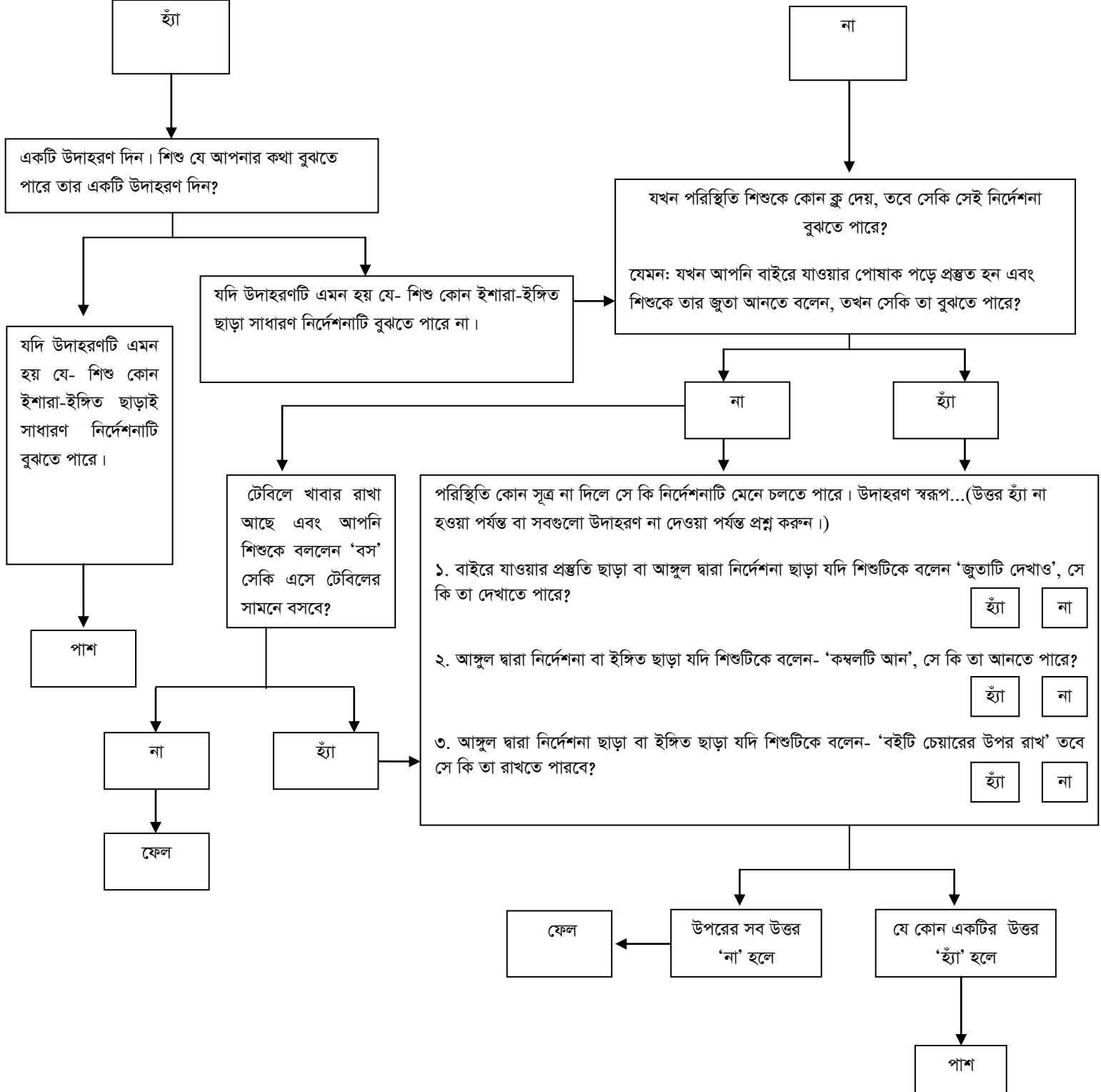
প্রশ্ন ১৬ : আপনি কোন কিছুর দিকে ঘুরে তাকালে শিশুটি কি আপনি কি দেখছেন সেটি দেখার চেষ্টা করে?



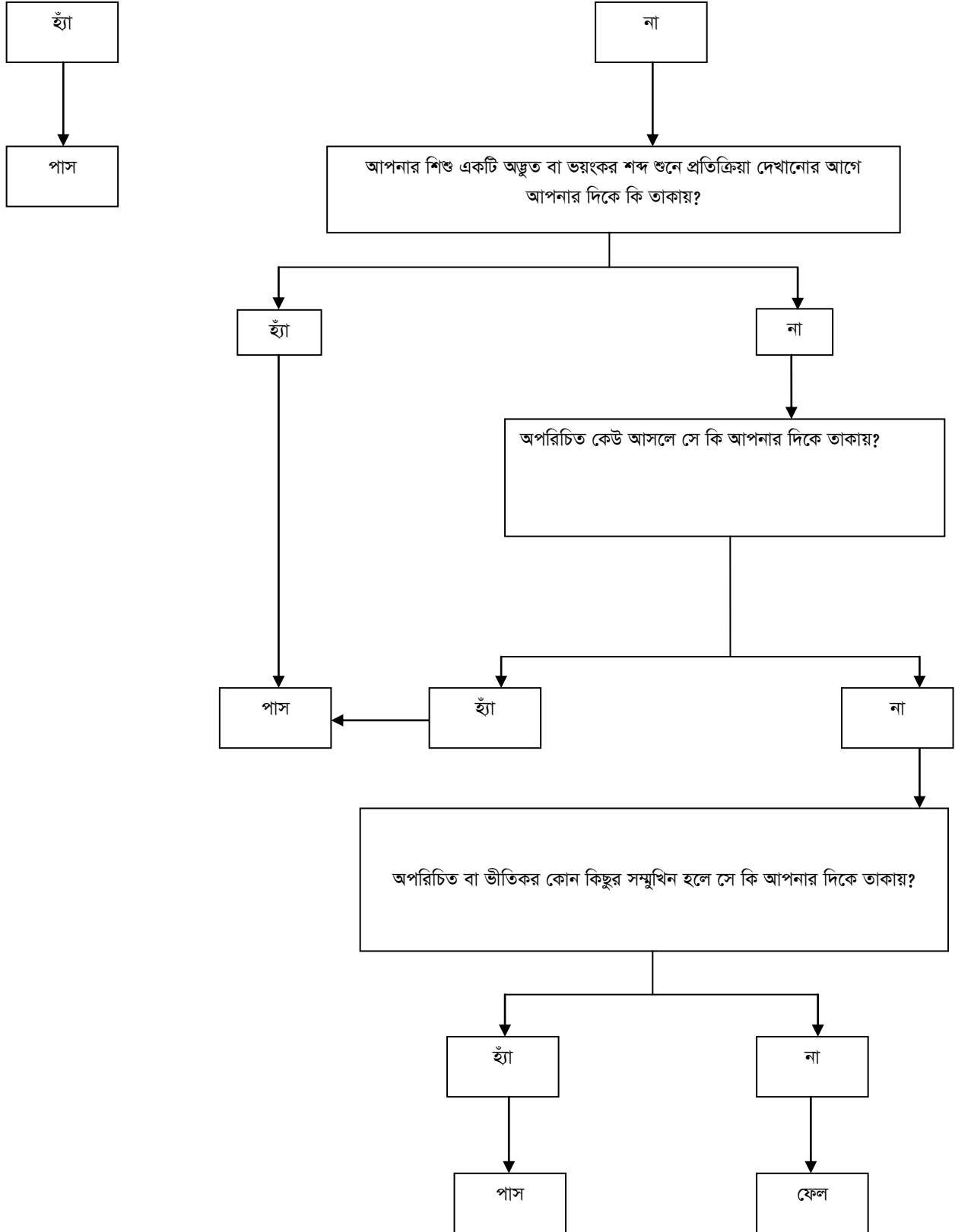
প্রশ্ন ১৭ : আপনার শিশু কি তার দিকে আপনার মনোযোগ আকর্ষণের চেষ্টা করে?



প্রশ্ন ১৮ : শিশুকে কোন কিছু করতে বললে সে কি তা বুঝতে পারে?



প্রশ্ন ১৯ : নতুন কিছু ঘটলে শিশু কি আপনার মুখের দিকে তাকিয়ে আপনার অনুভূতি বোঝার চেষ্টা করে?



প্রশ্ন ২০ : আপনার শিশু কি দোলানো/লাফানো ধরনের কাজ পছন্দ করে?

