

**Modifikuotas ankstyvojo amžiaus vaikų autizmo klausimynas su papildomais klausimais (M-CHAT-R/F)<sup>TM</sup>**

Diana L. Robins, Ph.D.  
Deborah Fein, Ph.D.  
Marianne Barton, Ph.D.

Padėka: Dėkojame M-CHAT tyrimo grupei Ispanijoje už šiame dokumente naudojamo formato sukūrimą.

Daugiau informacijos rasite [www.mchatscreen.com](http://www.mchatscreen.com) arba kreipkitės į Diana Robins el. paštu [mchatscreen2009@gmail.com](mailto:mchatscreen2009@gmail.com)

Pastaba. Šioje versijoje yra nedidelių pataisymų. 2018 m. rugpjūčio 10 d.

## Leidimas naudoti M-CHAT-R/F™

Modifikuotas ankstyvojo amžiaus vaikų autizmo klausimynas su papildomais klausimais (M-CHAT-R/F; Robins, Fein & Barton, 2009) - tai klausimynas tėvams, atliekamas dviem etapais ir skirtas autizmo spektro sutrikimų rizikai vertinti. M-CHAT-R/F galima nemokamai atsisiųsti klinikiniais, mokslinių tyrimų ir švietimo tikslais. M-CHAT-R/F ir susijusią medžiagą leidžiama atsisiųsti iš [www.mchatscreen.com](http://www.mchatscreen.com).

M-CHAT-R/F yra autorių teisių saugoma priemonė, todėl naudojant M-CHAT-R/F būtina laikytis šių taisyklių:

- (1) Perspausdinant ir (arba) tiražuojant M-CHAT-R, apačioje turi būti nurodytos autorių teisės (2009 Robins, Fein, & Barton). Be autorių leidimo negalima keisti klausimų, instrukcijų ar klausimų eiliškumo.
- (2) M-CHAT-R negali būti naudojamas dalimis. Duomenys rodo, kad užduodant tik dalį klausimų, išvadoms nepakanka psichometrinių duomenų.
- (3) Šalys, norinčios spausdinti M-CHAT-R/F (pvz., knyga ar straipsnis žurnale) arba elektroniniu būdu naudoti kitiems (pvz., kaip skaitmeninių medicininių įrašų ar kitų programinės įrangos paketų dalį), turi kreiptis į Diana Robins ir paprašyti leidimo ([mchatscreen2009@gmail.com](mailto:mchatscreen2009@gmail.com)).
- (4) Jei užsiimate medicinos praktika ir norite įtraukti pirmojo etapo M-CHAT-R klausimus į savo elektroninę medicininę kortelę (EMR), galite tai padaryti, tačiau jei kada nors norėsite platinti savo EMR puslapį už savo praktikos ribų, kreipkitės į Dianą Robins ir sudarykite licencijos sutartį.

## Naudojimo instrukcijos

M-CHAT-R gali būti profilaktinio vaiko sveikatos tikrinimo dalimi arba gali būti naudojamas kitų medikų arba kitos srities specialistų ASS rizikai įvertinti. Pagrindinė M-CHAT-R užduotis - maksimalus testo jautrumas, kad būtų galima anksti identifikuoti kuo daugiau autizmą turinčių vaikų. Yra didelė melagingai teigiamo atvejo rizika, o tai reiškia, kad dalis vaikų, kurie pagal M-CHAT-R bus priskirti ASS riziką turinčių grupei, autizmo neturi. Šiai problemai spręsti numatėme papildomus klausimus (M-CHAT-R/F). Naudotojai turėtų žinoti, kad nemažai vaikų, kurie ir uždavus papildomus klausimus, bus įvertinti kaip turintys ASS riziką, autizmo diagnozės neturės. Tačiau jie turi didelę kitų raidos sutrikimų ar vėlavimo riziką, todėl būtina atlikti raidos vertinimą visiems vaikams, kurių testo rezultatai yra teigiami. M-CHAT-R rezultatai gali būti apskaičiuoti per mažiau nei dvi minutes. Vertinimo instrukcijas galite atsisiųsti iš <http://www.mchatscreen.com>. Taip pat bus galima atsisiųsti ir kitus susijusius dokumentus.

## Rezultatų skaičiavimo algoritmas

Atsakymas „NE“ reiškia ASS riziką, išskyrus 2, 5 ir 12 klausimus; 2, 5 ir 12 klausimuose atsakymas „TAIP“ reiškia ASS riziką. Toliau pateikiamas algoritmas maksimaliai padidina M-CHAT-R psichometrines savybes:

**MAŽA RIZIKA: Bendras balas yra 0-2.** Jei vaikas yra jaunesnis nei 24 mėnesių, dar kartą vertinkite riziką po antrojo gimtadienio. Nereikia nieko daryti, nebent stebėjimas rodo ASS riziką.

**VIDUTINĖ RIZIKA: Bendras balas yra 3-7.** Užduokite papildomus klausimus (antrasis M-CHAT-R etapas), kad gautumėte papildomos informacijos apie atsakymus, susijusius su ASS rizika. Jei M-CHAT-R/F balas išlieka 2 arba didesnis, vaiko vertinimas yra teigiamas. Reikalingi veiksmai: nukreipti vaiką diagnostiniam įvertinimui ir tinkamumo ankstyvajai intervencijai įvertinimui. Jei papildomo klausimyno rezultatas yra 0-1, vaiko vertinimas yra neigiamas. Nereikia nieko daryti, nebent stebėjimas rodo ASS riziką. Vaikas turėtų būti pakartotinai tikrinamas per būsimums vaiko sveikatos patikrinimus.

**DIDELĖ RIZIKA: Bendras balas yra 8-20.** Galima apeiti papildomą klausimyną ir iš karto nukreipti diagnostiniam vertinimui ir tinkamumo ankstyvajai intervencijai įvertinimui.

## M-CHAT-R™

Atsakykite į šiuos klausimus apie savo vaiką. Atsižvelkite į tai, kaip įprastai elgiasi Jūsų vaikas. Jei matėte, kad Jūsų vaikas kelis kartus taip elgėsi, bet įprastai taip nesielgia, atsakykite „ne“. Prie kiekvieno klausimo pažymėkite „taip“ arba „ne“. Labai dėkojame.

1. Jei rodote pirštu į ką nors kitame kambario gale, ar vaikas pažiūri? ( <b>PAVYZDYS:</b> jei rodote į žaislą ar gyvūną, ar vaikas žiūri į žaislą ar gyvūną?)	Taip	Ne
2. Ar kada nors pagalvojote, kad Jūsų vaikas gali būti kurčias?	Taip	Ne
3. Ar Jūsų vaikas žaidžia imituojant arba įsivaizduojant? ( <b>PAVYZDYS:</b> imituoja, kad geria iš tuščio puodelio, imituoja, kad kalba telefonu, imituoja, kad maitina lėlę ar pliušinį žaislą?)	Taip	Ne
4. Ar Jūsų vaikas mėgsta laiptoti ant daiktų? ( <b>PAVYZDYS:</b> baldai, žaidimų aikštelės įranga arba laiptai)	Taip	Ne
5. Ar Jūsų vaikas atlieka neįprastus pirštų judesius laikydamas plaštakas netoli akių? ( <b>PAVYZDYS:</b> ar Jūsų vaikas judina pirštus laikydamas plaštakas netoli akių?)	Taip	Ne
6. Ar Jūsų vaikas rodo pirštu, norėdamas ko nors paprašyti arba sulaukti pagalbos? ( <b>PAVYZDYS:</b> rodo į užkandį ar žaislą, kuriu pats negali pasiekti)	Taip	Ne
7. Ar Jūsų vaikas rodo pirštu, norėdamas parodyti ką nors įdomaus? ( <b>PAVYZDYS:</b> rodo į lėktuvą danguje arba keliu važiuojantį sunkvežimį)	Taip	Ne
8. Ar Jūsų vaikas domisi kitais vaikais? ( <b>PAVYZDYS:</b> ar Jūsų vaikas stebi kitus vaikus, ar šypsosi jiems, ar eina prie jų?)	Taip	Ne
9. Ar Jūsų vaikas rodo Jums daiktus, atnešdamas juos Jums arba laikydamas, kad pamatytumėte, ne norėdamas gauti pagalbą, o tiesiog norėdamas pasidalyti? ( <b>PAVYZDYS:</b> rodo gėlę, pliušinį žaislą arba žaislinį sunkvežimį)	Taip	Ne
10. Ar vaikas reaguoja, kai jį pašaukiate vardu? ( <b>PAVYZDYS:</b> ar jis/ji pakelia akis, kalba ar murma, ar nustoja daryti tai, ką daro, kai pašaukiate jį ar ją vardu?)	Taip	Ne
11. Kai šypsotės savo vaikui, ar jis Jums šypsosi atgal?	Taip	Ne
12. Ar Jūsų vaikas yra jautrus kasdieniams garsams? ( <b>PAVYZDYS:</b> ar Jūsų vaikas rėkia arba verkia girdėdamas triukšmą, pvz., dulkių siurbį arba garsiai grojančią muziką?)	Taip	Ne
13. Ar Jūsų vaikas vaikšto?	Taip	Ne
14. Ar Jūsų vaikas žiūri Jums į akis, kai su juo kalbate, žaidžiate, ar jį rengiate?	Taip	Ne
15. Ar Jūsų vaikas bando kopijuoti Jūsų veiksmus? ( <b>PAVYZDYS:</b> daro atia-atia, ploja katutes, kartoja Jūsų ištartą juokingą garsą)	Taip	Ne
16. Jei pasukate galvą, kad į ką nors pažiūrėtumėte, ar vaikas apsižvalgo, kad pamatytų, į ką žiūrite?	Taip	Ne
17. Ar vaikas nori, kad jį pastebėtumėte? ( <b>PAVYZDYS:</b> žiūri į Jus kad pagirtumėte, arba sako „žiūrėk į mane“, „žiūrėk“)	Taip	Ne
18. Ar Jūsų vaikas supranta, kai jam liepiate ką nors daryti? ( <b>PAVYZDYS:</b> jei nerodote, ar Jūsų vaikas gali suprasti „padėk knygą ant kėdės“ arba „atnešk man antklodę“?)	Taip	Ne
19. Jei nutinka kas nors naujo, ar vaikas žiūri į Jūsų veidą, kad išsiaiškintų Jūsų reakciją?? ( <b>PAVYZDYS:</b> jei išgirsta neįprastą garsą arba pamato naują žaislą, ar jis ar ji pažvelgs į Jūsų veidą?)	Taip	Ne
20. Ar Jūsų vaikas mėgsta judrias veiklas? ( <b>PAVYZDYS:</b> būti supamas ar šokdinamas ant Jūsų kelių)	Taip	Ne

## M-CHAT-R papildomi klausimai (M-CHAT-R/F)<sup>TM</sup>

### Leidimas naudoti

Modifikuotas ankstyvojo amžiaus vaikų autizmo klausimynas su papildomais klausimais (M-CHAT-R/F; Robins, Fein & Barton, 2009) yra skirtas M-CHAT-R klausimynui papildyti. M-CHAT-R/F galima atsisiųsti iš [www.mchatscreen.com](http://www.mchatscreen.com).

M-CHAT-R/F yra autorių teisių saugoma priemonė, todėl autoriai ir autorių teisių turėtojai riboja šios priemonės naudojimą. M-CHAT-R ir M-CHAT-R/F gali būti naudojami klinikiniais, mokslinių tyrimų ir švietimo tikslais. Nors įrankį šioms reikmėms pateikiame nemokamai, tai yra autorių teisėmis saugoma medžiaga ir ji nėra laisvai prieinamas šaltinis. Visi, norintys naudoti M-CHAT-R/F bet kokuose komerciniuose ar elektroniniuose produktuose, turi susisiekti su Diana L. Robins adresu [mchatscreen2009@gmail.com](mailto:mchatscreen2009@gmail.com) ir paprašyti leidimo.

### Naudojimo instrukcijos

M-CHAT-R/F yra skirtas naudoti kartu su M-CHAT-R. M-CHAT-R galioja tikrinant 16-30 mėnesių amžiaus mažylius, siekiant įvertinti autizmo spektro sutrikimo (ASS) riziką. Naudotojai turėtų žinoti, kad nemažai vaikų, kurie ir uždavus papildomus klausimus, bus įvertinti kaip turintys ASS riziką, autizmo diagnozės neturės. Tačiau jie turi didelę kitų raidos sutrikimų ar vėlavimo riziką, todėl būtina atlikti raidos vertinimą visiems vaikams, kurių testo rezultatai yra teigiami.

Tėvams užpildžius M-CHAT-R, balus skirkite pagal instrukcijas. Jei vaiko testo rezultatai teigiami, pasirinkite papildomus klausimus, atsižvelgdami į tai, kurių M-CHAT-R klausimų vaikas neišlaikė. Norint atlikti išsamų pokalbį, reikia pateikti tik tuos klausimus, kurie iš pradžių buvo atsakyti neigiamai.

Kiekvienas klausimyno puslapis atitinka vieną M-CHAT-R elementą. Laikykitės diagramos formato ir užduokite klausimus tol, kol bus gautas TEIGIAMAS arba NEIGIAMAS rezultatas. Atkreipkite dėmesį, kad pokalbio metu tėvai, atsakydami į klausimus, gali nurodyti „galbūt“. Kai tėvai atsako „galbūt“, paklauskite, ar dažniau atsakymas yra „taip“, ar „ne“, ir tęskite pokalbį atsižvelgdami į šį atsakymą. Tose vietose, kur galima nurodyti atsakymą „kita“, apklausėjas turi savo nuožiūra nustatyti, ar tai yra tinkamas atsakymas, ar ne.

Atsakymus į kiekvieną klausimą įvertinkite M-CHAT-R/F vertinimo lape (jame yra tie patys klausimai, kaip ir M-CHAT-R, tačiau vietoje „Taip/Ne“ įrašyta „Teigiama/Neigiama“). Pokalbis laikomas teigiamu, jei vaikas neatitinka bet kurių dviejų papildomo klausimyno elementų. Jei M-CHAT-R/F testo rezultatai teigiami, primygtinai rekomenduojama kuo greičiau nukreipti vaiką ankstyvajai intervencijai ir diagnostiniams tyrimams. Atkreipkite dėmesį, kad jei sveikatos priežiūros paslaugų teikėjui arba tėvams kyla abejonių dėl ASS, vaikai turėtų būti siunčiami įvertinimui, neatsižvelgiant į M-CHAT-R arba M-CHAT-R/F rezultatus.

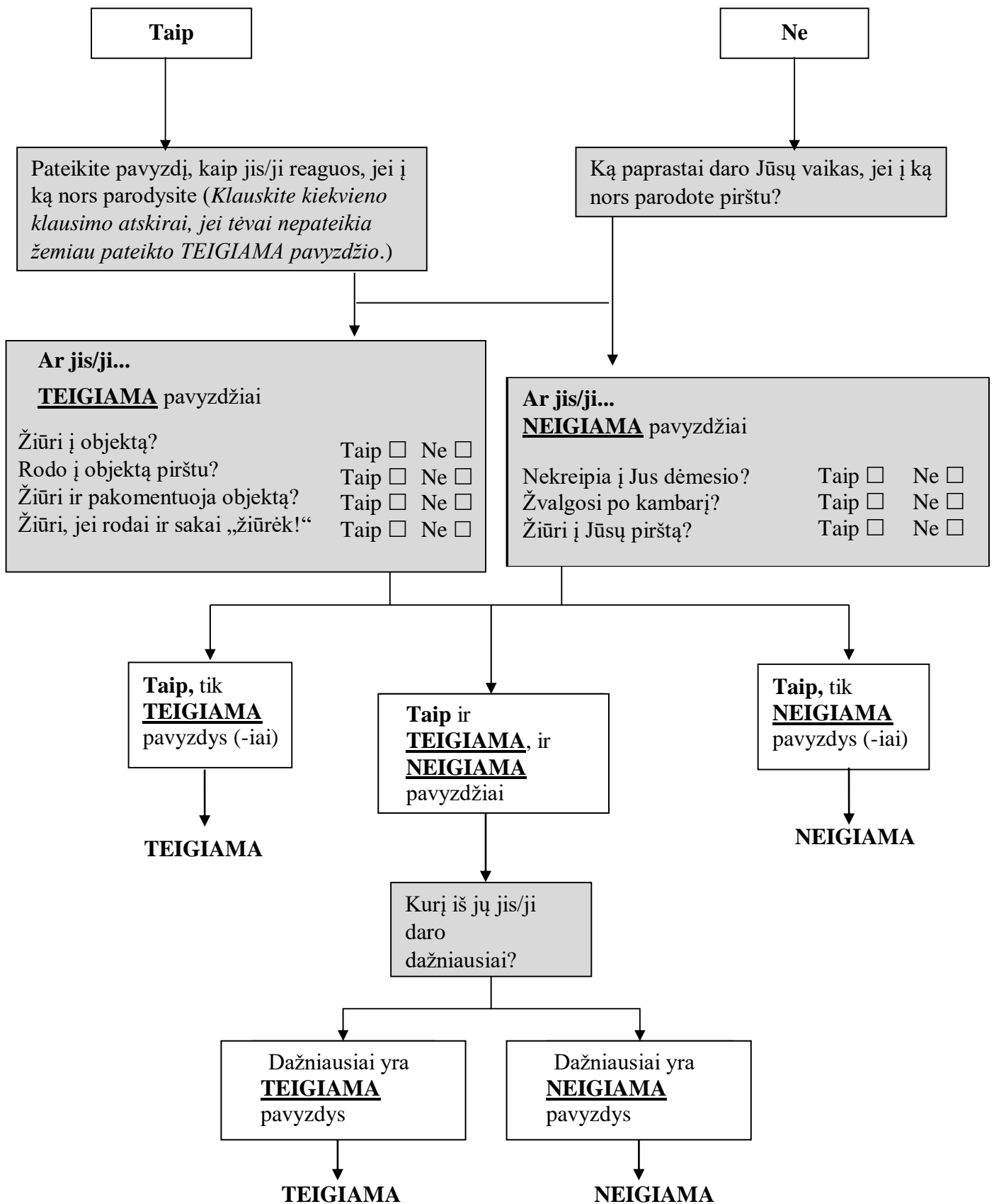
# M-CHAT-R papildomų klausimų vertinimo lapas

Atkreipkite dėmesį: „Taip / Ne“ pakeista į „Teigiama / Neigiama“.

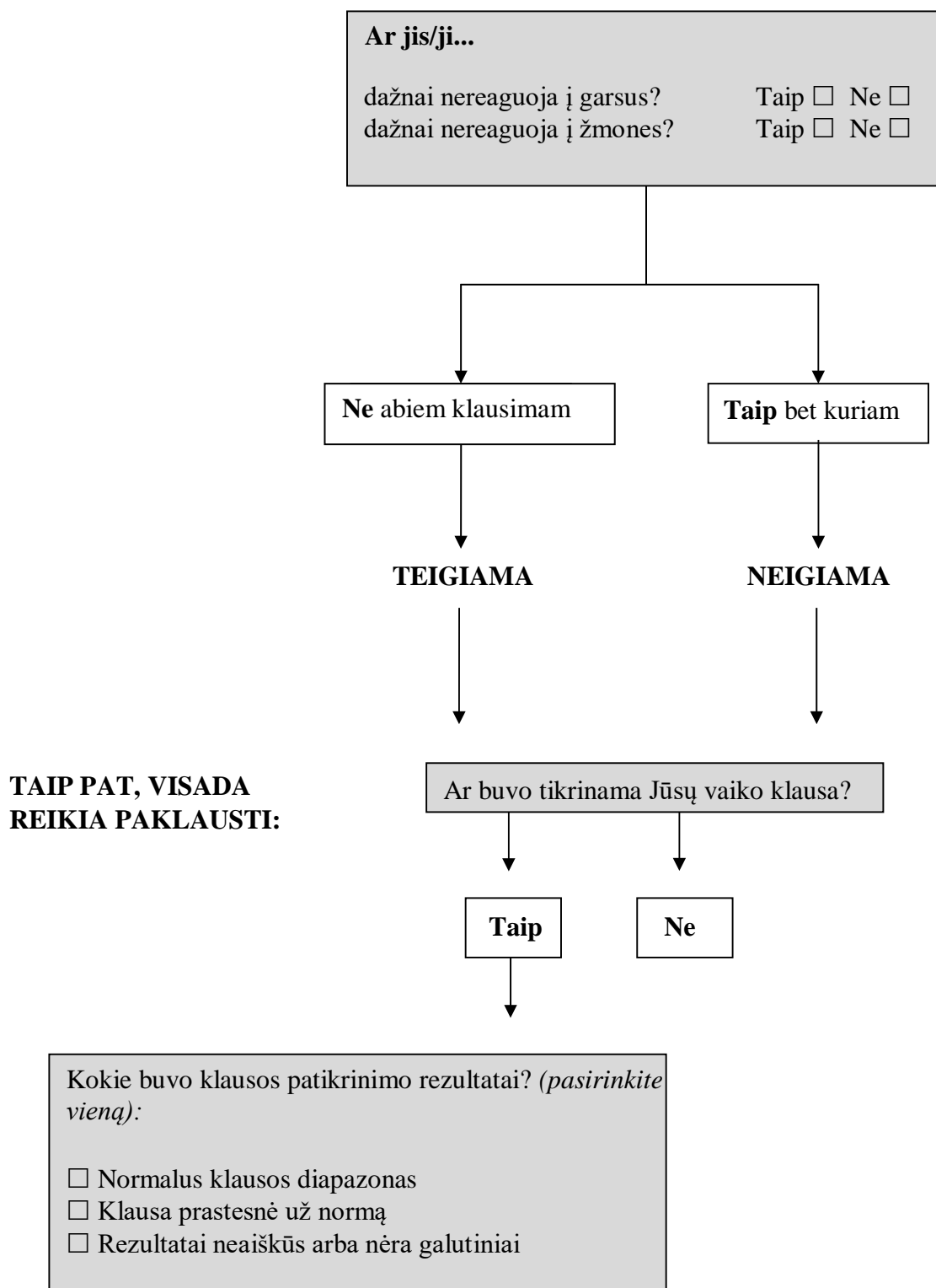
1. Jei rodote į ką nors kitame kambario gale, ar vaikas į tai pažiūri? ( <b>PAVYZDYS:</b> jei rodote į žaislą ar gyvūną, ar vaikas pažiūri į žaislą ar gyvūną?)	Teigiama	Neigiama
2. Ar kada nors pagalvojote, kad Jūsų vaikas gali būti kurčias?	Teigiama	Neigiama
3. Ar Jūsų vaikas žaidžia imituojant arba įsivaizduojant? ( <b>PAVYZDYS:</b> imituoja, kad geria iš tuščio puodelio, imituoja, kad kalba telefonu, imituoja, kad maitina lėlę ar pliušinį žaislą).	Teigiama	Neigiama
4. Ar Jūsų vaikas mėgsta laiptoti, karstytis ant daiktų? ( <b>PAVYZDYS:</b> baldai, žaidimų aikštelės įranga arba laiptai)	Teigiama	Neigiama
5. Ar Jūsų vaikas atlieka neįprastus pirštų judesius laikydamas plaštakas netoli akių? ( <b>PAVYZDYS:</b> ar Jūsų vaikas judina pirštus laikydamas plaštakas netoli akių?)	Teigiama	Neigiama
6. Ar Jūsų vaikas rodo pirštu, norėdamas ko nors paprašyti arba sulaukti pagalbos? ( <b>PAVYZDYS:</b> rodo į užkandį ar žaislą, kurių pats negali pasiekti)	Teigiama	Neigiama
7. Ar Jūsų vaikas rodo pirštu, norėdamas parodyti ką nors įdomaus? ( <b>PAVYZDYS:</b> rodo į lėktuvą danguje arba didelį keliu važiuojantį sunkvežimį)	Teigiama	Neigiama
8. Ar Jūsų vaikas domisi kitais vaikais? ( <b>PAVYZDYS:</b> ar Jūsų vaikas stebi kitus vaikus, ar šypsosi jiems, ar eina prie jų?)	Teigiama	Neigiama
9. Ar Jūsų vaikas rodo Jums daiktus, atnešdamas juos Jums arba laikydamas, kad pamatytumėte, ne norėdamas gauti pagalbą, o tiesiog norėdamas pasidalyti?  ( <b>PAVYZDYS:</b> rodo gėlę, pliušinį žaislą arba žaislinį sunkvežimį)	Teigiama	Neigiama
10. Ar vaikas reaguoja, kai jį pašaukiate vardu? ( <b>PAVYZDYS:</b> ar jis/ji pakelia akis, kalba ar murma, ar nustoja daryti tai, ką daro, kai pašaukiate jį/ją vardu?)	Teigiama	Neigiama
11. Kai šypsotės savo vaikui, ar jis Jums šypsosi atgal?	Teigiama	Neigiama
12. Ar Jūsų vaikas yra jautrus kasdieniams garsams? ( <b>PAVYZDYS:</b> dulkių siurblys arba garsiai grojanti muzika)	Teigiama	Neigiama
13. Ar Jūsų vaikas vaikšto?	Teigiama	Neigiama
14. Ar Jūsų vaikas žiūri Jums į akis, kai su juo kalbate, žaidžiate, ar jį rengiate?	Teigiama	Neigiama
15. Ar Jūsų vaikas bando kopijuoti Jūsų veiksmus? ( <b>PAVYZDYS:</b> daro atia-atia, ploja katutes, kartoja Jūsų išstartą juokingą garsą)	Teigiama	Neigiama
16. Jei pasukate galvą, kad į ką nors pažiūrėtumėte, ar vaikas apsižvalgo, kad pamatytų, į ką žiūrite?	Teigiama	Neigiama
17. Ar Jūsų vaikas bando priversti Jus jį pastebėti? ( <b>PAVYZDYS:</b> žiūri į Jus kad pagirtumėte, arba sako „žiūrėk į mane“, „žiūrėk“)	Teigiama	Neigiama
18. Ar Jūsų vaikas supranta, kai jam liepiate ką nors daryti? ( <b>PAVYZDYS:</b> jei nerodote, ar Jūsų vaikas gali suprasti „padėk knygą ant kėdės“ arba „atnešk man antklodę“?)	Teigiama	Neigiama
19. Jei nutinka kas nors naujo, ar vaikas žiūri į Jūsų veidą, kad išsiaiškintų Jūsų reakciją? ( <b>PAVYZDYS:</b> jei išgirsta neįprastą garsą arba pamato naują žaislą, ar jis/ji pažvelgs į Jūsų veidą?)	Teigiama	Neigiama
20. Ar Jūsų vaikas mėgsta judrias veiklas? ( <b>PAVYZDYS:</b> būti supamas ar šokdinamas ant Jūsų kelių)	Teigiama	Neigiama

Bendras įvertinimas: \_

1. Jei rodote į ką nors kitame kambario gale, ar \_\_\_\_\_ į tai pažiūri?



2. Nurodėte, kad pagalvojote, ar Jūsų vaikas yra kurčias. Kas Jus privertė apie tai pagalvoti?



3. Ar \_\_\_\_\_ žaidžia imituojant arba įsivaizduojant?

Taip

Ne

Pateikite jo/jos imituojamo žaidimo pavyzdį. (Klauskite kiekvieno klausimo atskirai, jei tėvai nepateikia žemiau pateikto TEIGIAMA pavyzdžio.)

Ar jis/ji dažnai...

Imituoja, kad geria iš žaislinio puodelio?	Taip <input type="checkbox"/> Ne <input type="checkbox"/>
Imituoja, kad valgo su žaisliniu šaukštu ar šakute?	Taip <input type="checkbox"/> Ne <input type="checkbox"/>
Imituoja, kad kalbasi telefonu?	Taip <input type="checkbox"/> Ne <input type="checkbox"/>
Imituoja, kad maitina lėlę ar pliušinę žaislą tikru ar išgalvotu maistu?	Taip <input type="checkbox"/> Ne <input type="checkbox"/>
Stumia žaislinį automobilį, tarsi jis važiuotų tariamame kelyje?	Taip <input type="checkbox"/> Ne <input type="checkbox"/>
Įsivaizduoja, kad yra robotas, lėktuvas, balerina ar kitas mėgstamas personažas?	Taip <input type="checkbox"/> Ne <input type="checkbox"/>
Padedą žaislinį puodą ant netikros viryklės?	Taip <input type="checkbox"/> Ne <input type="checkbox"/>
Maišo įsivaizduojamą maistą?	Taip <input type="checkbox"/> Ne <input type="checkbox"/>
Įsodina figūrėlę ar lėlę į automobilį ar sunkvežimį, tarsi ji būtų vairuotojas ar keleivis?	Taip <input type="checkbox"/> Ne <input type="checkbox"/>
Imituoja, kad siurbia kilimą, šluoja grindis ar pjauna veją?	Taip <input type="checkbox"/> Ne <input type="checkbox"/>
Kita (apibūdinkite)	Taip <input type="checkbox"/> Ne <input type="checkbox"/>

Taip bet kuriam

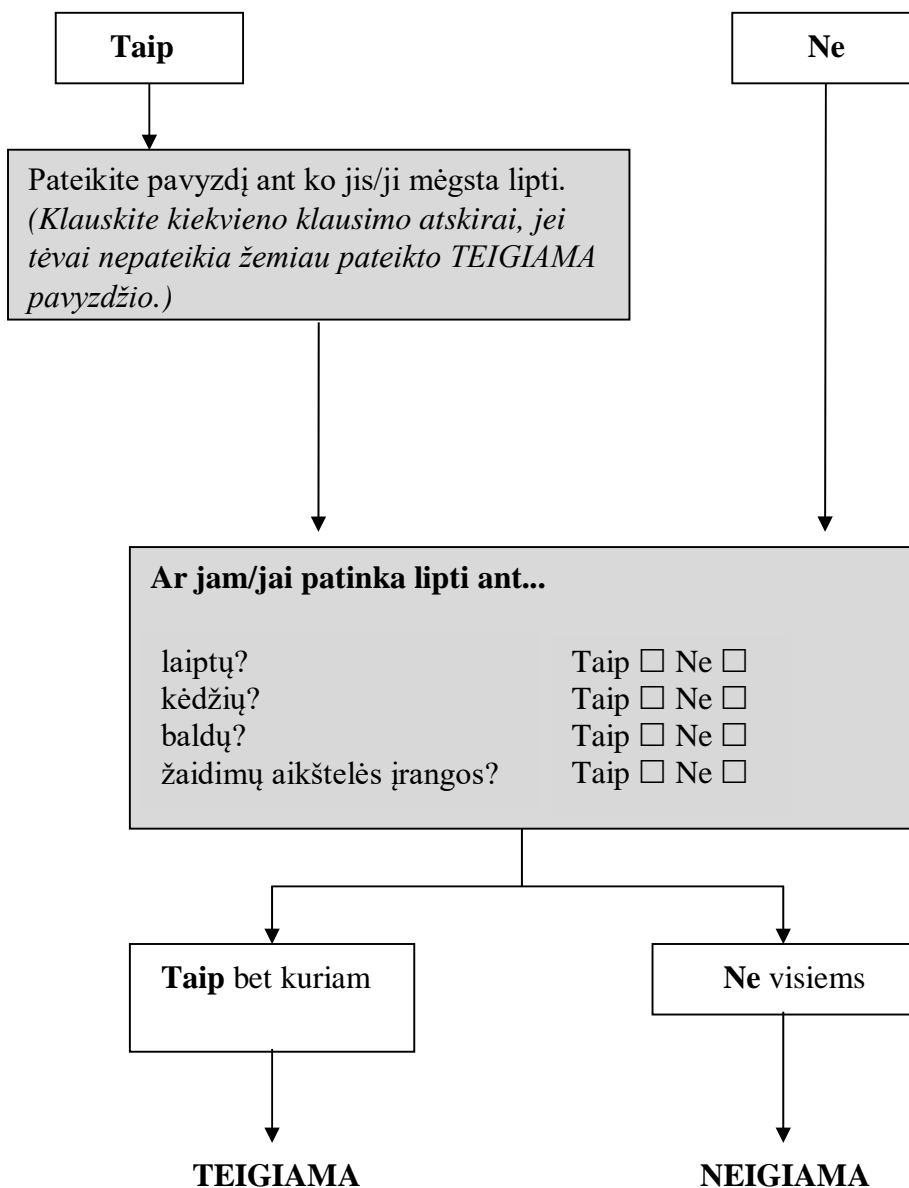
Ne visiems

TEIGIAMA

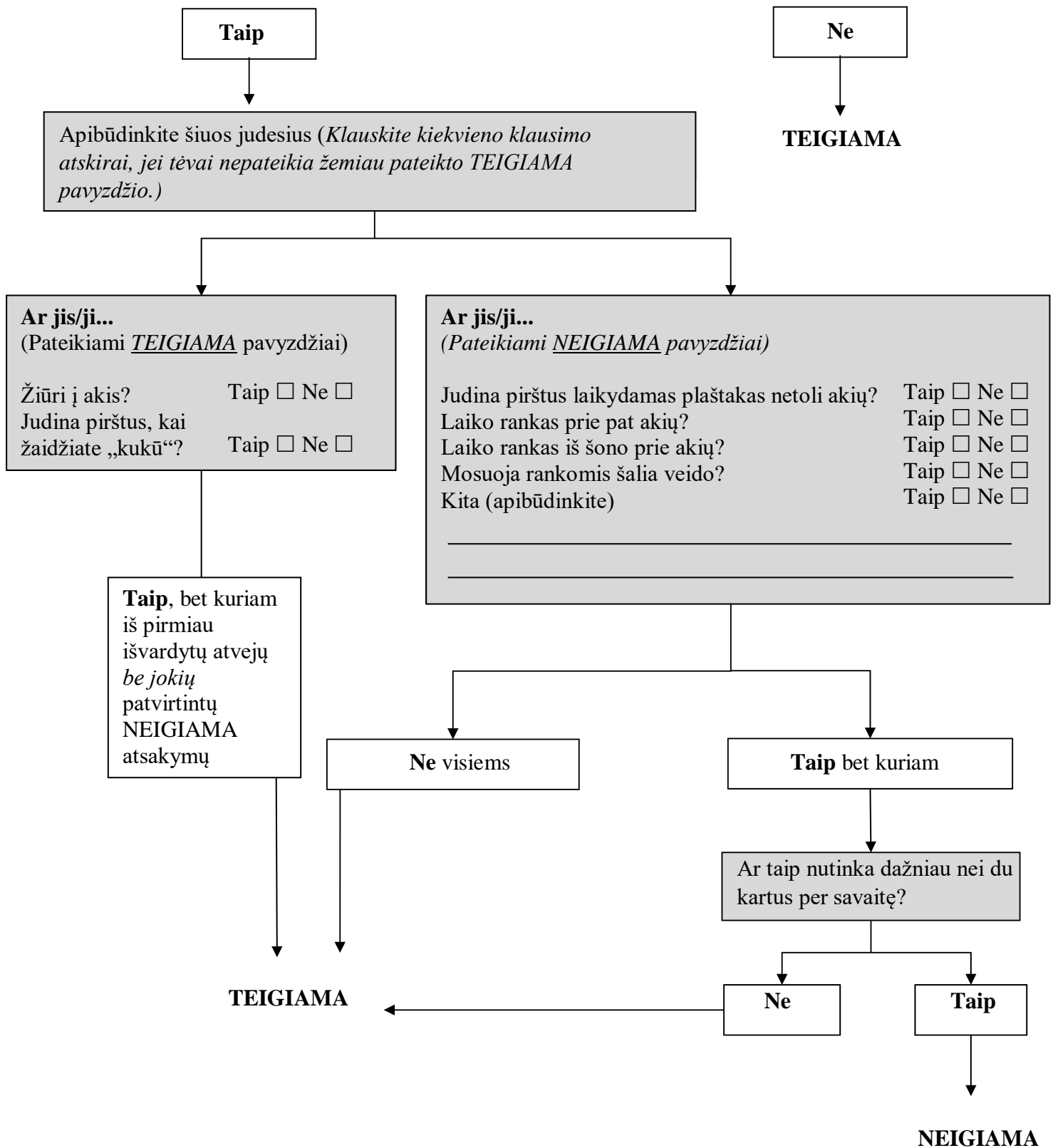
NEIGIAMA



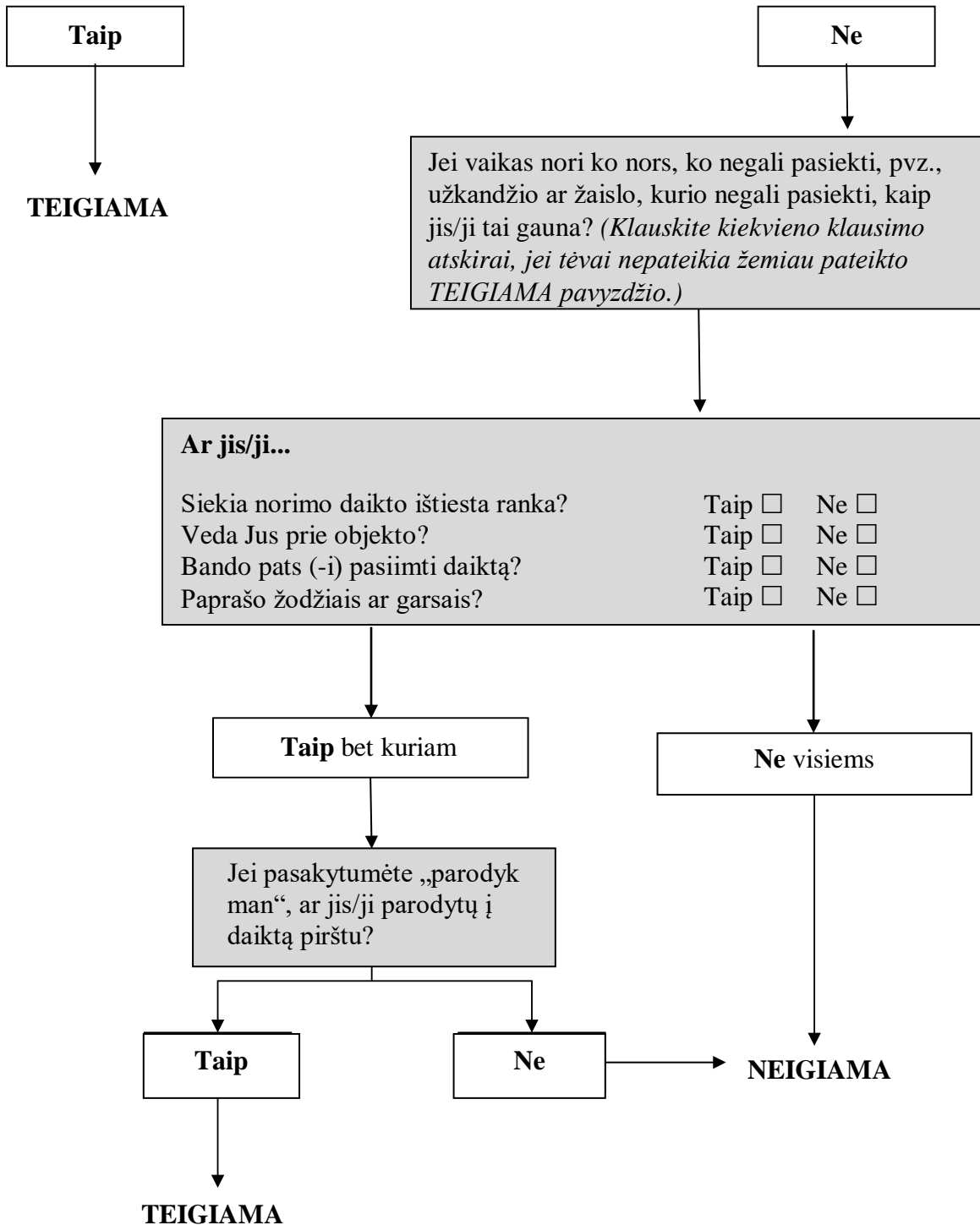
4. Ar \_\_\_\_\_ mėgsta laipti, karstyti ant daiktų?



5. Ar \_\_\_\_\_ atlieka neįprastus pirštų judesius laikydamas plaštakas netoli akių?

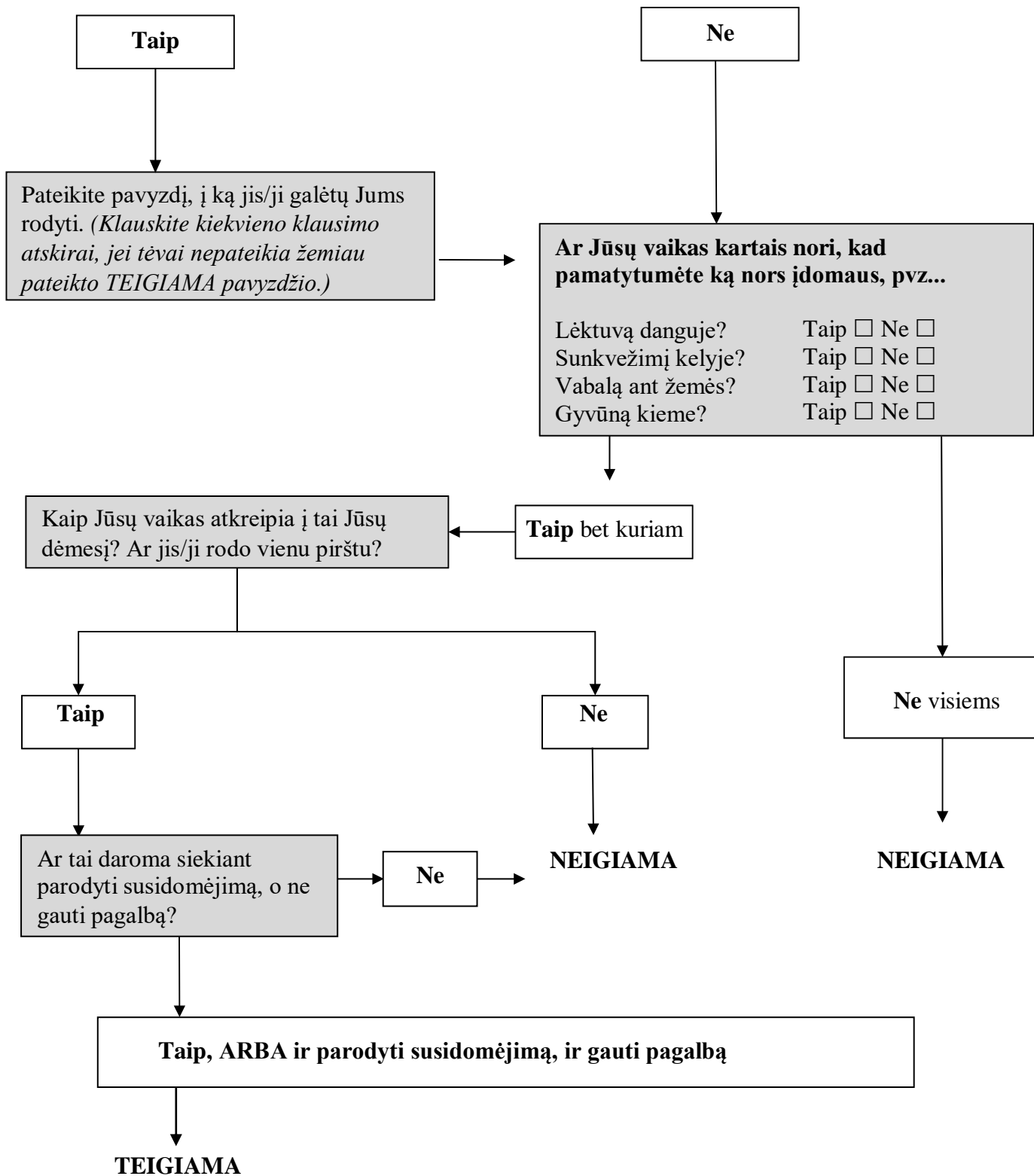


6. Ar \_\_\_\_\_ rodo pirštu, norėdamas (-a) ko nors paprašyti arba sulaukti pagalbos?

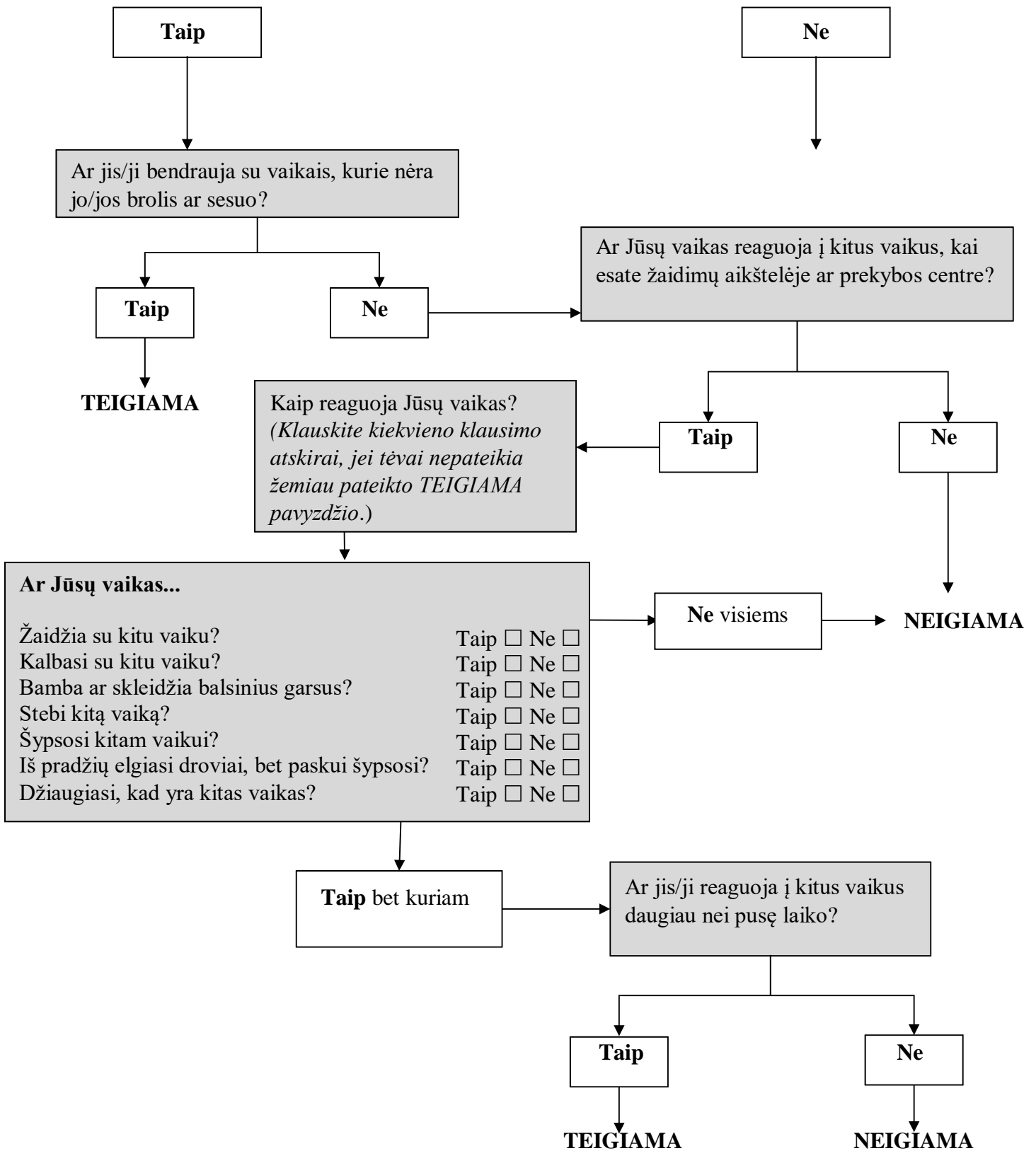


7. \* Jei apklausos vykdytojas ką tik paklausė Nr. 6 klausimo, pradėkite nuo šios vietos: Ką tik kalbėjome apie rodyką pirštu, kad ko nors *paprašytų*.

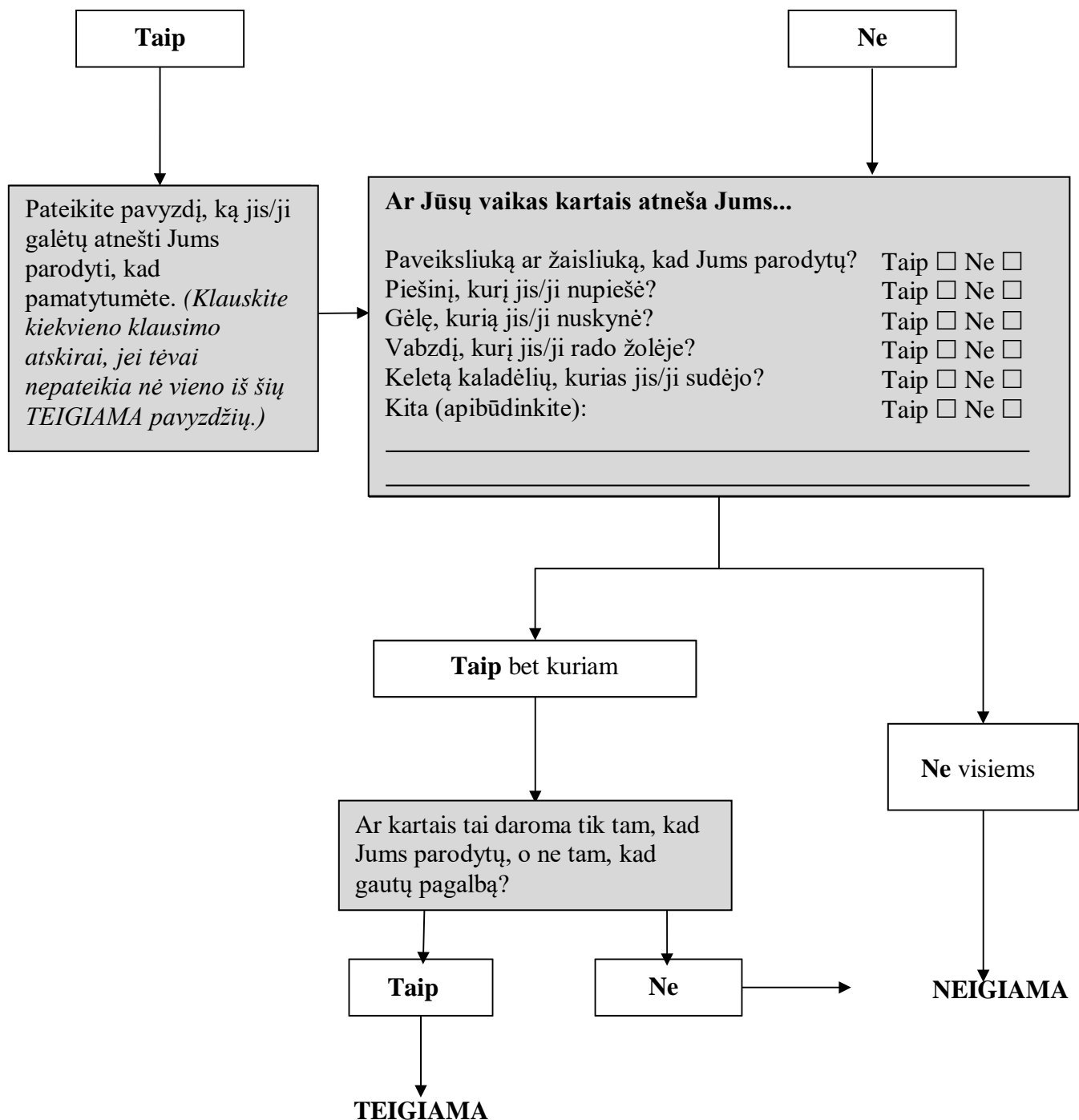
PAKLAUSTI VISŲ → Ar \_\_\_\_\_ rodo pirštu tik tam, kad parodytų ką nors įdomaus?



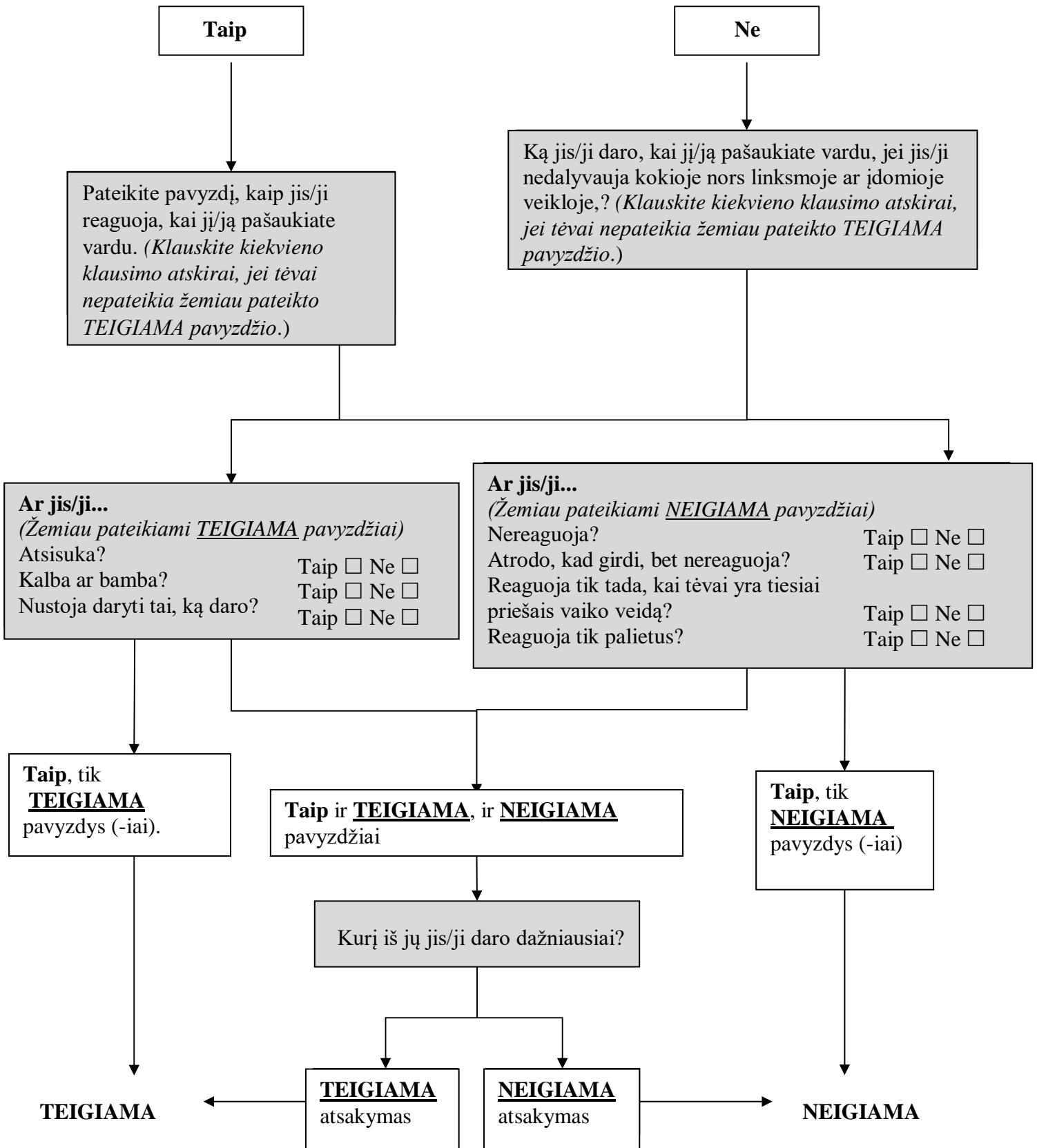
8. Ar \_\_\_\_\_ bendrauja su kitais vaikais?



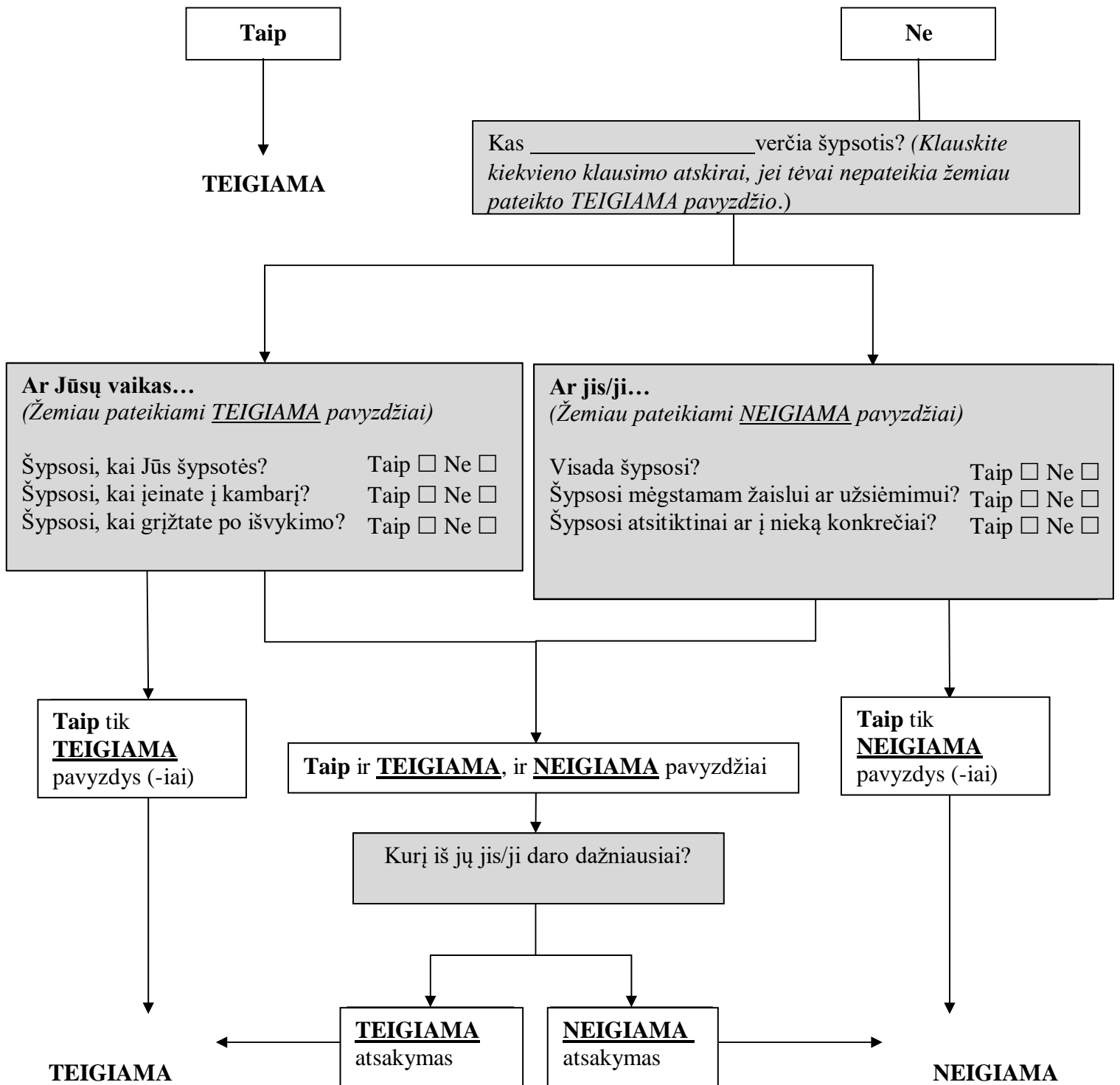
9. Ar \_\_\_\_\_ parodo Jums daiktus, atnešdamas juos Jums arba laikydamas, kad pamatytumėte? Ne tik tam, kad gautų pagalbą, bet ir tam, kad pasidalytų?



10. Ar \_\_\_\_\_ reaguoja, kai jį pašaukiate vardu?



11. Ar \_\_\_\_\_ Jums šypsosi atgal, kai šypsotės Jūs?





12. Ar \_\_\_\_\_ yra jautrus kasdieniams garsams?

Taip

Ne

Ar Jūsų vaikas neigiamai reaguoja į...

- Skalbimo mašiną? Taip  Ne
- Kūdikio verkimą? Taip  Ne
- Dulkių siurbį? Taip  Ne
- Plaukų džiovintuvą? Taip  Ne
- Eismo srautą? Taip  Ne
- Kūdikių krykštavimą ar klyksmą? Taip  Ne
- Garsią muziką? Taip  Ne
- Telefono/durų skambučio skambėjimą? Taip  Ne
- Triukšmingas vietas, pavyzdžiui, prekybos centrą ar restoraną? Taip  Ne
- Kita (apibūdinkite): Taip  Ne

Taip vienam arba nė vienam

TEIGIAMA

Taip dviem ar daugiau

Kaip Jūsų vaikas reaguoja į šiuos garsus? (Klauskite kiekvieno klausimo atskirai, jei tėvai nepateikia žemiau pateikto TEIGIAMA pavyzdžio.)

Ar Jūsų vaikas...  
(Žemiau pateikiami TEIGIAMA pavyzdžiai)

- Ramiai užsidengia ausis? Taip  Ne
- Pasako, kad jam/jai nepatinka triukšmas? Taip  Ne

Ar Jūsų vaikas...  
(Žemiau pateikiami NEIGIAMA pavyzdžiai)

- Šaukia? Taip  Ne
- Verkia? Taip  Ne
- Užsidengia ausis, ir yra susinervinęs? Taip  Ne

Taip, tik TEIGIAMA pavyzdys (-iai)

Taip ir TEIGIAMA, ir NEIGIAMA pavyzdžiai

Taip, tik NEIGIAMA pavyzdys (-iai)

Kurį iš jų jis/ji daro dažniausiai?

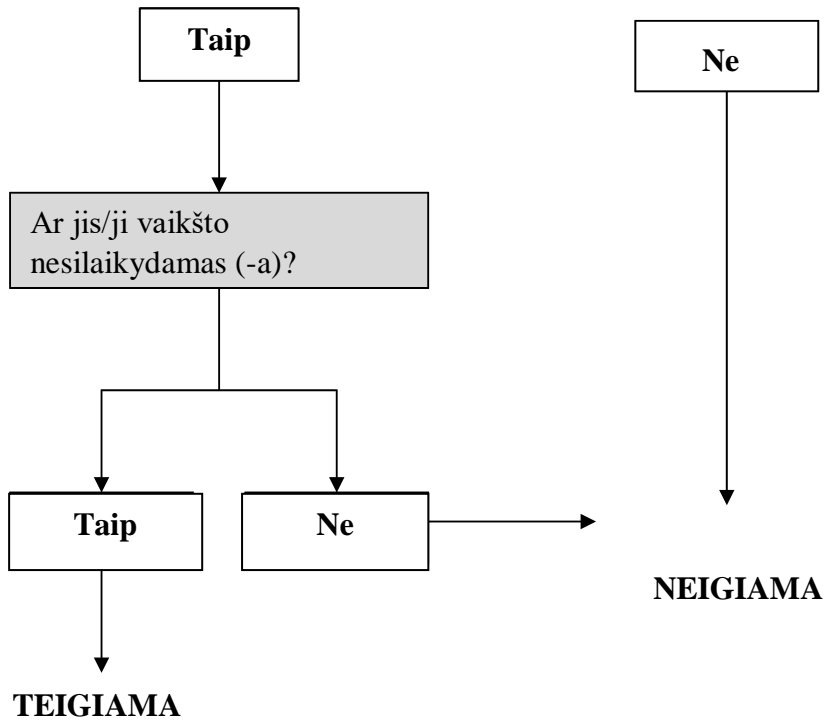
TEIGIAMA

TEIGIAMA atsakymas

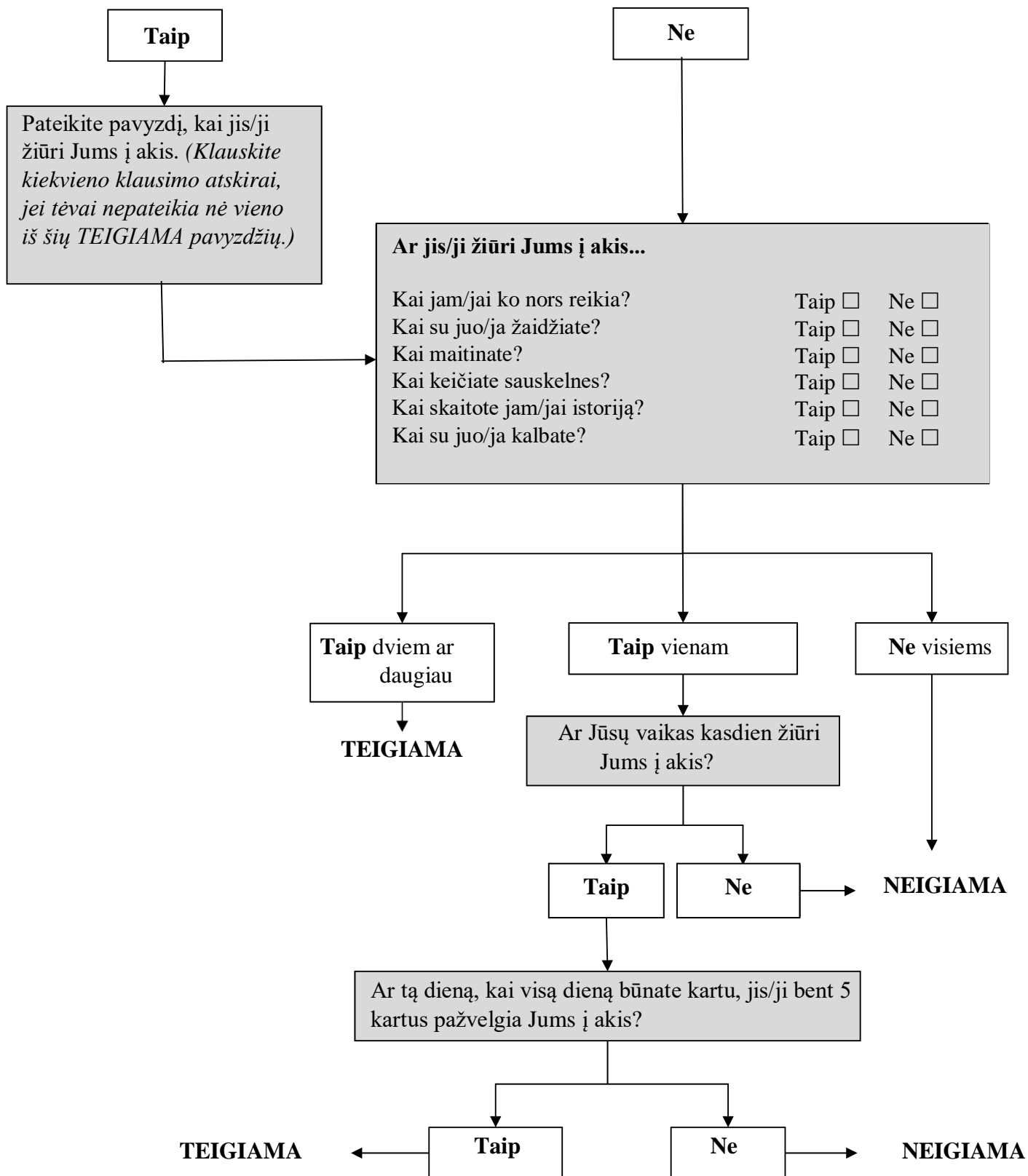
NEIGIAMA atsakymas

NEIGIAMA

13. Ar \_\_\_\_\_ vaikšto?



14. Ar \_\_\_\_\_ žiūri Jums į akis, kai su juo kalbate, žaidžiate, ar jį/ją rengiate?



15. Ar \_\_\_\_\_ bando imituoti Jūsų veiksmus?

**Taip**

**Ne**

Pateikite pavyzdį, kaip jis/ji bandytų imituoti Jūsų veiksmus.  
(Klauskite kiekvieno klausimo atskirai, jei tėvai nepateikia nė vieno iš šių TEIGIAMA pavyzdžių.)

**Ar Jūsų vaikas bando imituoti Jus, kai Jūs...**

Iškišate liežuvį?	Taip <input type="checkbox"/>	Ne <input type="checkbox"/>
Padarote juokingą garsą?	Taip <input type="checkbox"/>	Ne <input type="checkbox"/>
Mojuojate atsisveikinant?	Taip <input type="checkbox"/>	Ne <input type="checkbox"/>
Plojate rankomis?	Taip <input type="checkbox"/>	Ne <input type="checkbox"/>
Sakote „šaaa“?	Taip <input type="checkbox"/>	Ne <input type="checkbox"/>
Rodote oro bučinį?	Taip <input type="checkbox"/>	Ne <input type="checkbox"/>
Kita (apibūdinkite):	Taip <input type="checkbox"/>	Ne <input type="checkbox"/>

\_\_\_\_\_

\_\_\_\_\_

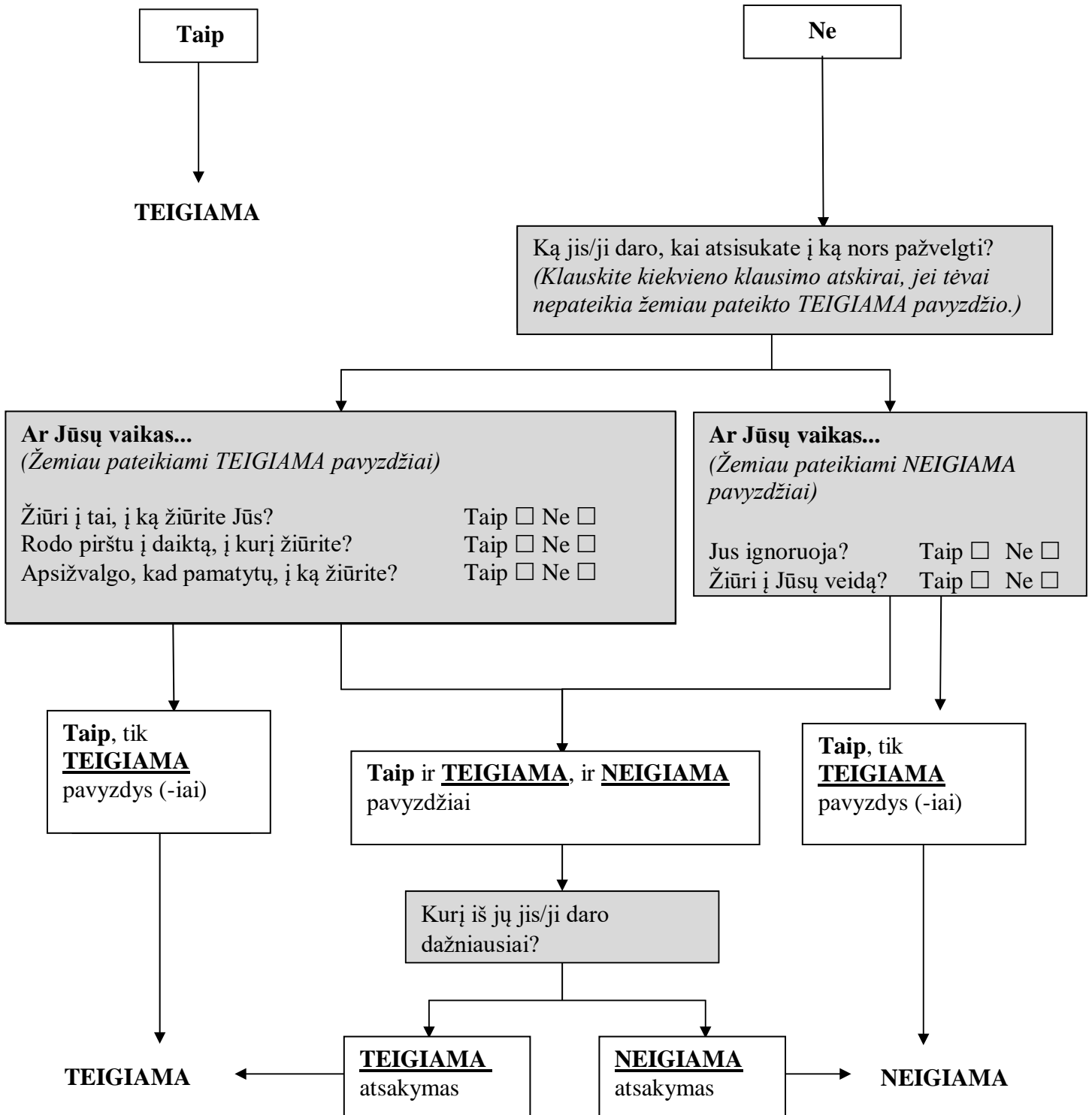
**Taip** dviem ar daugiau

**Taip** vienam ar nei vienam

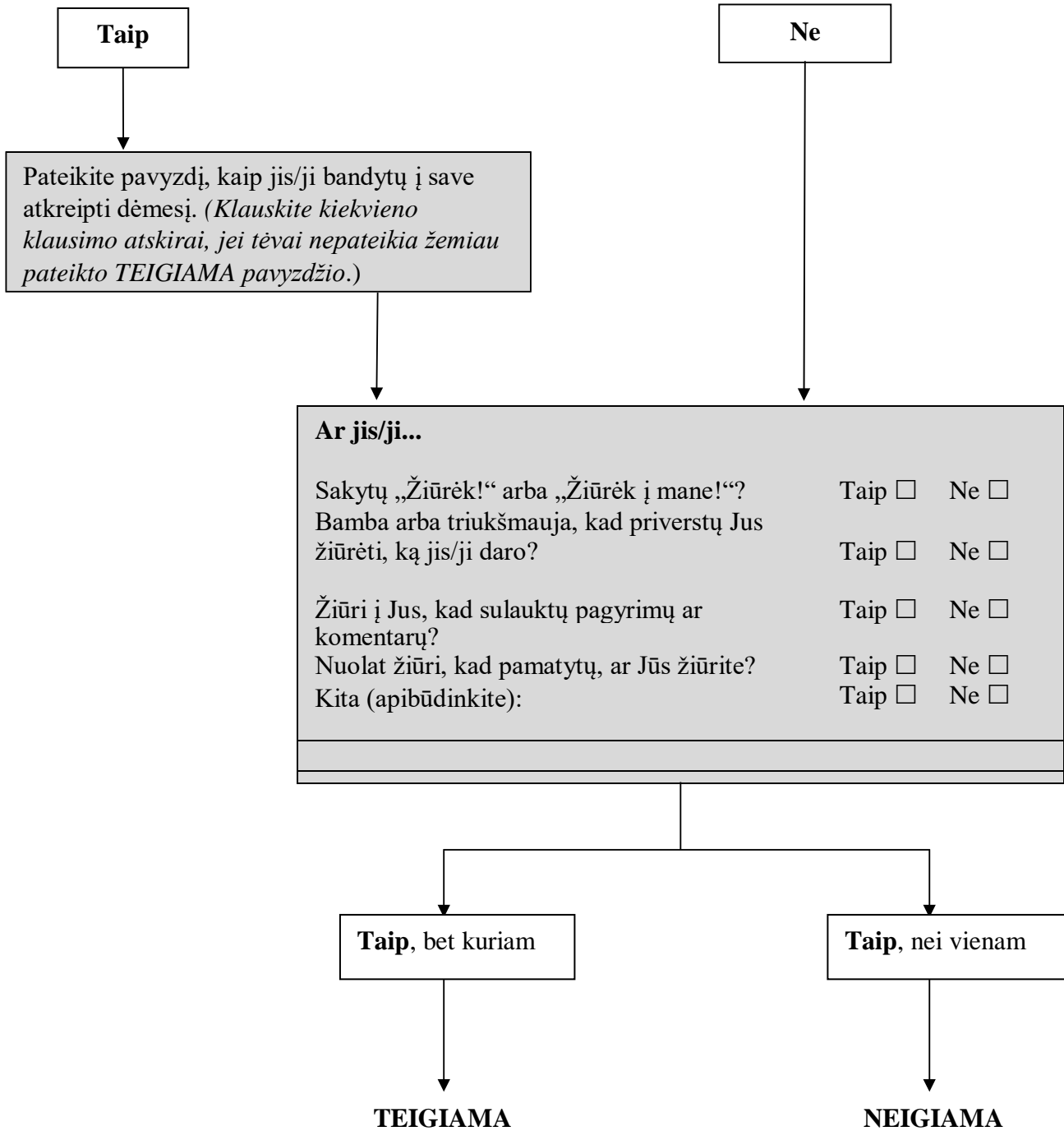
**TEIGIAMA**

**NEIGIAMA**

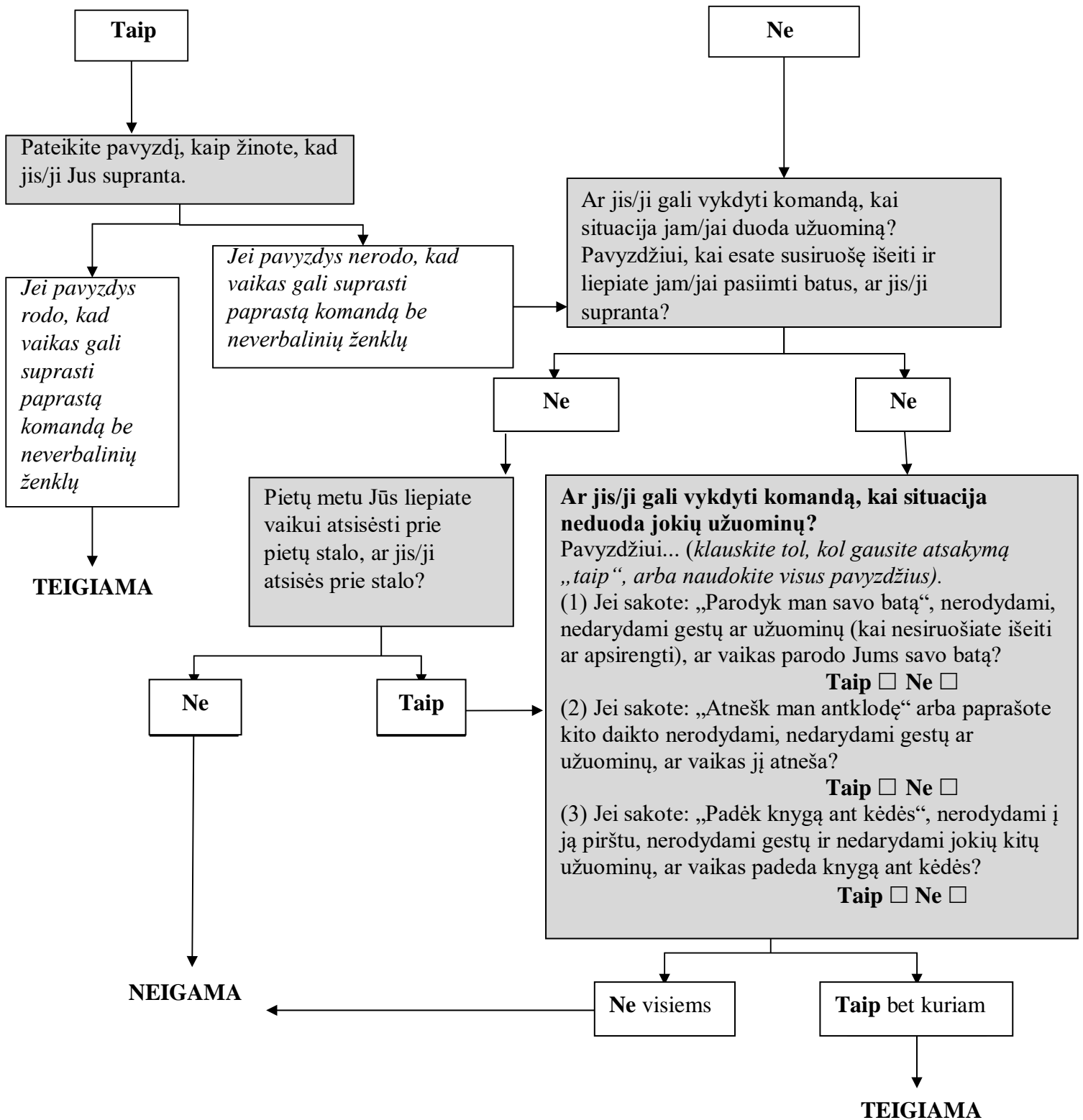
16. Ar \_\_\_\_\_ žvalgosi norėdamas surasti į ką žiūrite, jei pasukate galvą, kad į ką nors pažiūrėtumėte?



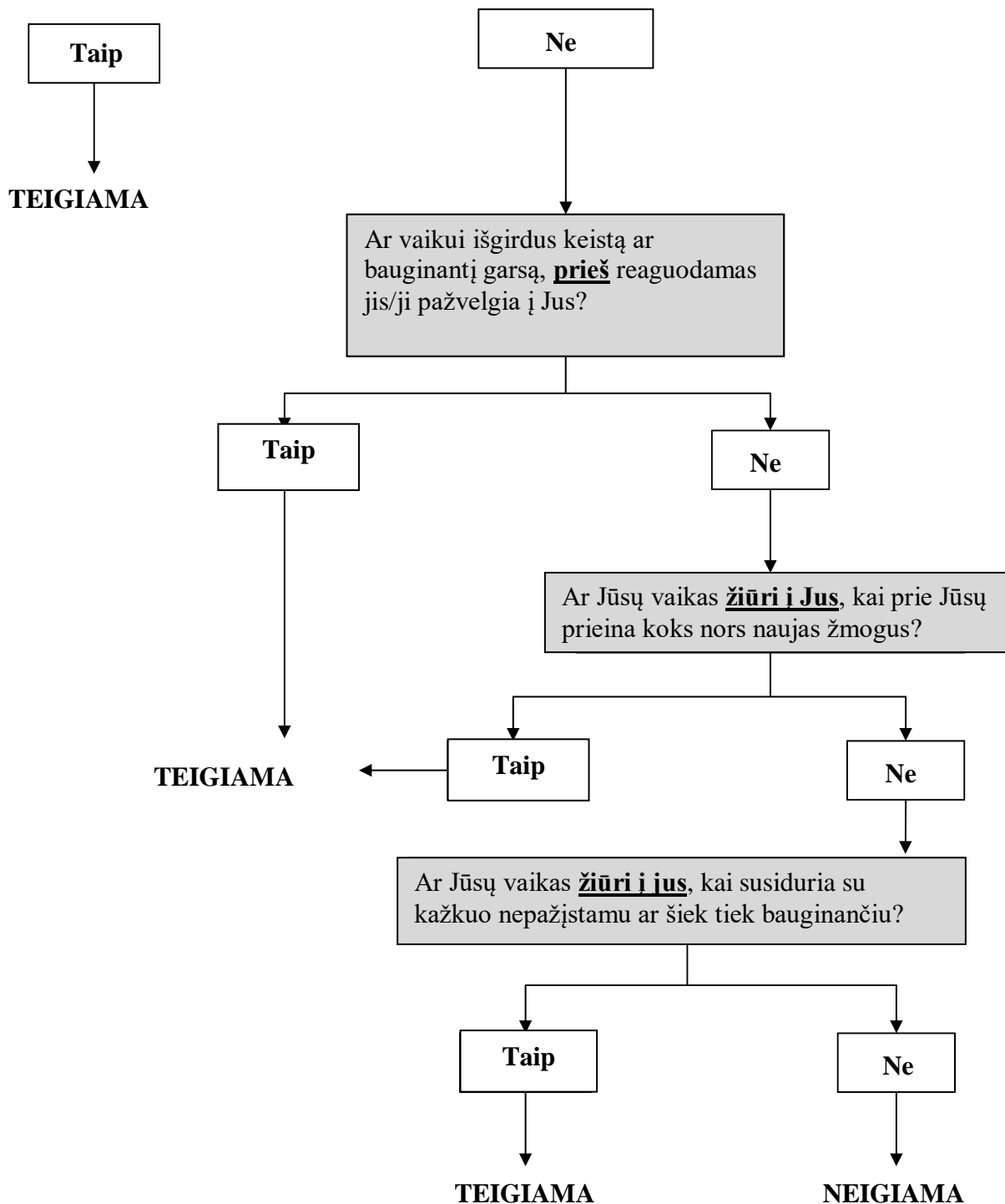
17. Ar \_\_\_\_\_ bando priversti Jus į jį/ją atkreipti dėmesį?



18. Ar \_\_\_\_\_ suprantą, kai jam/jai liepiate ką nors daryti?



19. Ar \_\_\_\_\_ žiūri į Jūsų veidą, jei nutinka kas nors naujo, kad išsiaiškintų Jūsų reakciją?





20. Ar \_\_\_\_\_ mėgsta judrias veiklas?

